



PROVINCIA DI SONDRIO

# PIANO TERRITORIALE DI COORDINAMENTO PROVINCIALE

AI SENSI DELLA L.R. 12/2005

## LA COMPONENTE PAESISTICA DEL PTCP

---

Proposta di PIANO TERRITORIALE DI COORDINAMENTO PROVINCIALE



# IL PIANO TERRITORIALE REGIONALE



Regione Lombardia



Proposta di PIANO TERRITORIALE DI COORDINAMENTO PROVINCIALE



# IL PIANO TERRITORIALE REGIONALE



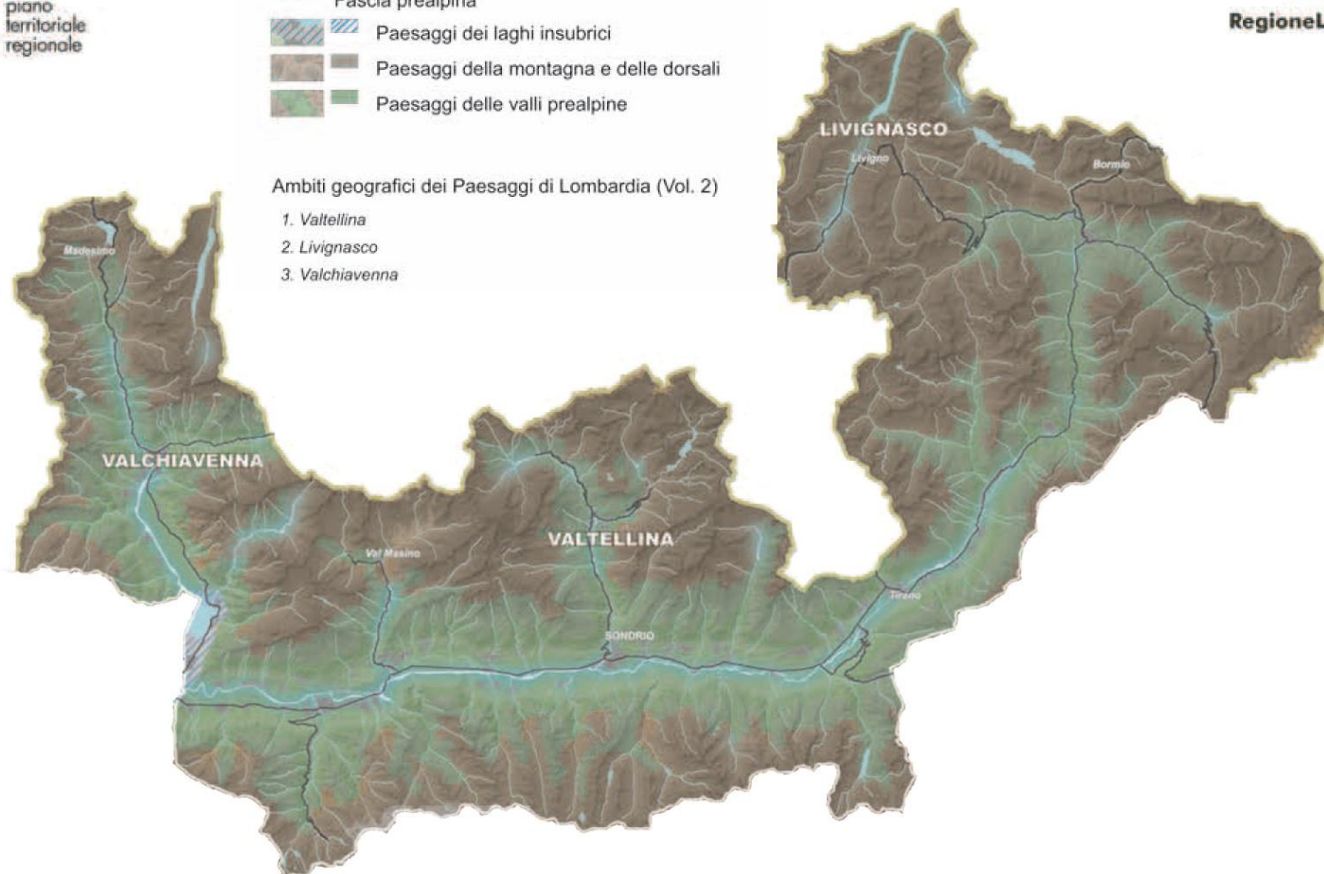
## Legenda

### UNITA' TIPOLOGICHE DI PAESAGGIO

- Fascia alpina**
- Paesaggi delle valli e dei versanti
  - Paesaggi delle energie di rilievo
- Fascia prealpina**
- Paesaggi dei laghi insubrici
  - Paesaggi della montagna e delle dorsali
  - Paesaggi delle valli prealpine

### Ambiti geografici dei Paesaggi di Lombardia (Vol. 2)

1. Valtellina
2. Livignasco
3. Valchiavenna









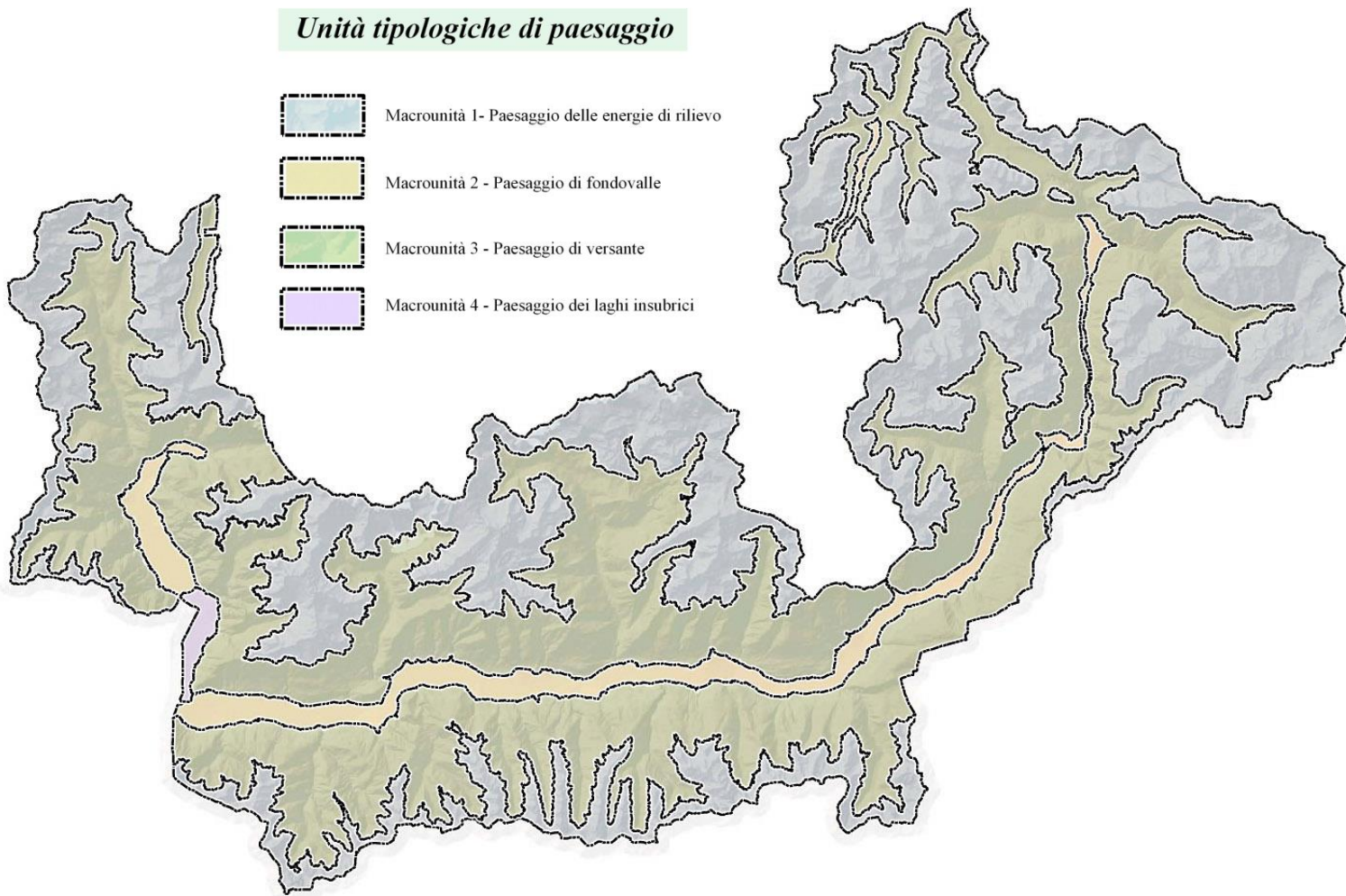


## LE 4 MACROUNITA' DI PAESAGGIO



### *Unità tipologiche di paesaggio*

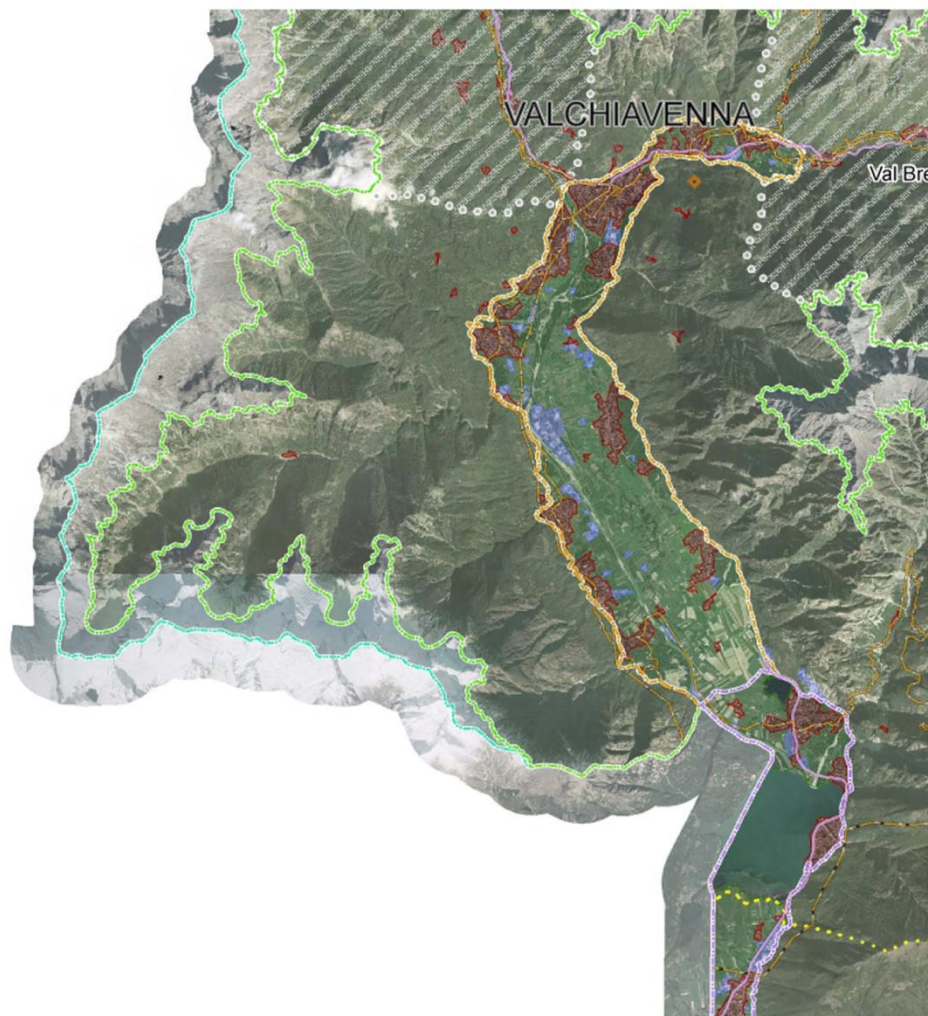
-  Macrounità 1 - Paesaggio delle energie di rilievo
-  Macrounità 2 - Paesaggio di fondovalle
-  Macrounità 3 - Paesaggio di versante
-  Macrounità 4 - Paesaggio dei laghi insubrici







# LE SOTTOUNITA' TIPOLOGICHE DI PAESAGGIO





## **LEGENDA:**

### ***Unità tipologiche di paesaggio***




#### **Macrounità 1 - Paesaggio delle energie di rilievo**

##### **Unità tipologiche:**

-  Energie di rilievo e paesaggio delle sommità
-  Aree glacializzate





#### **Macrounità 2 - Paesaggio di fondovalle**

##### **Unità tipologiche:**

-  Paesaggio di fondovalle a prevalente struttura agraria
-  Paesaggio del sistema insediativo consolidato
-  Paesaggio delle criticità



#### **Macrounità 3 - Paesaggio di versante**


##### **Unità tipologiche:**

-  Bosco produttivo e protettivo, alpeggi e paesaggi pastorali
-  Paesaggio del sistema insediativo consolidato e dei nuclei sparsi
-  Paesaggio dei terrazzamenti
-  Paesaggio della criticità


#### **Macrounità 4 - Paesaggio dei laghi insubrici**

##### **Unità tipologiche:**


-  Paesaggio della criticità
-  Paesaggio del sistema insediativo consolidato e dei nuclei sparsi

 Valli aperte antropizzate

 Ambiti geografici

 Luoghi delle identità

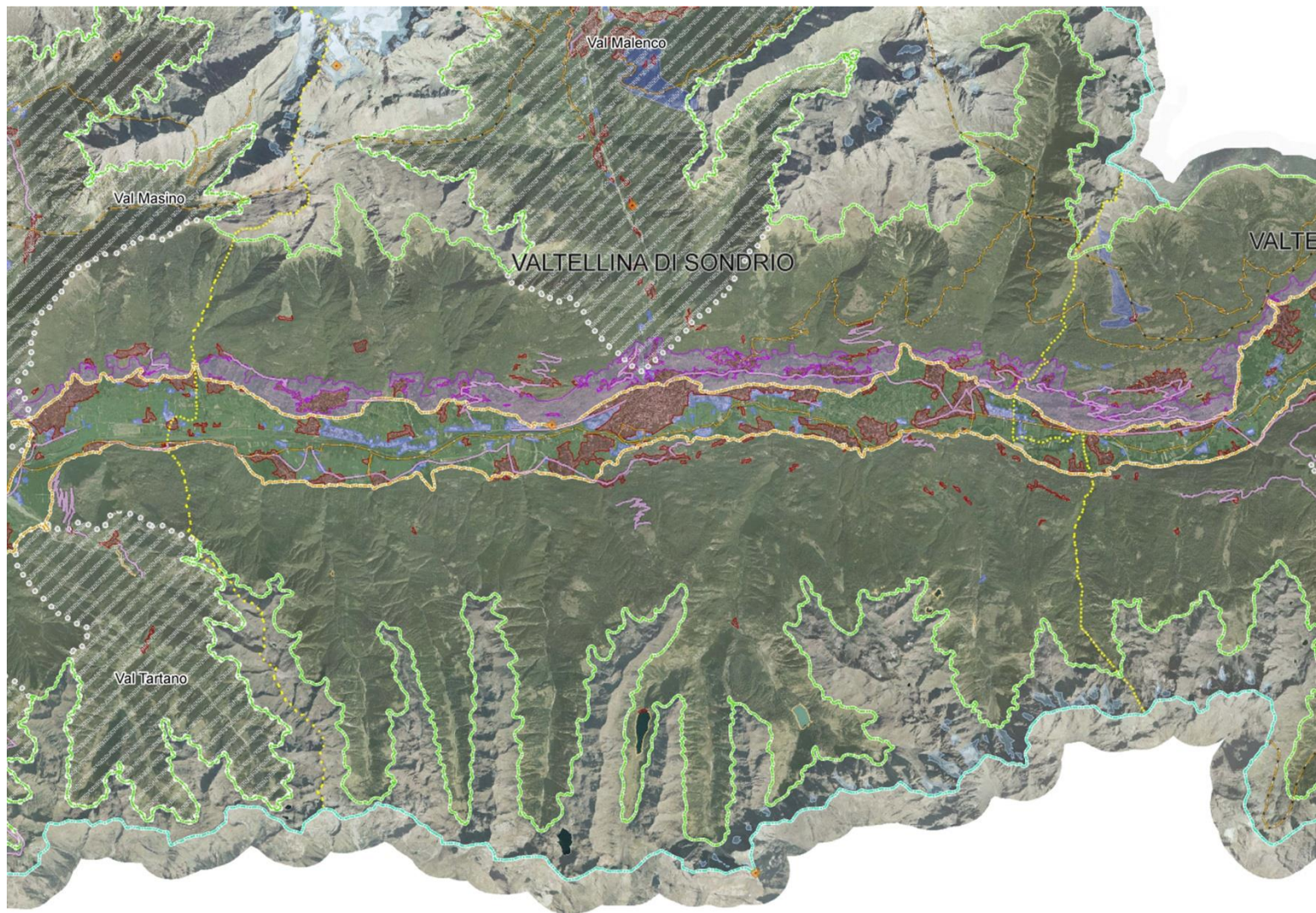
 Tracciati guida

 Strade panoramiche





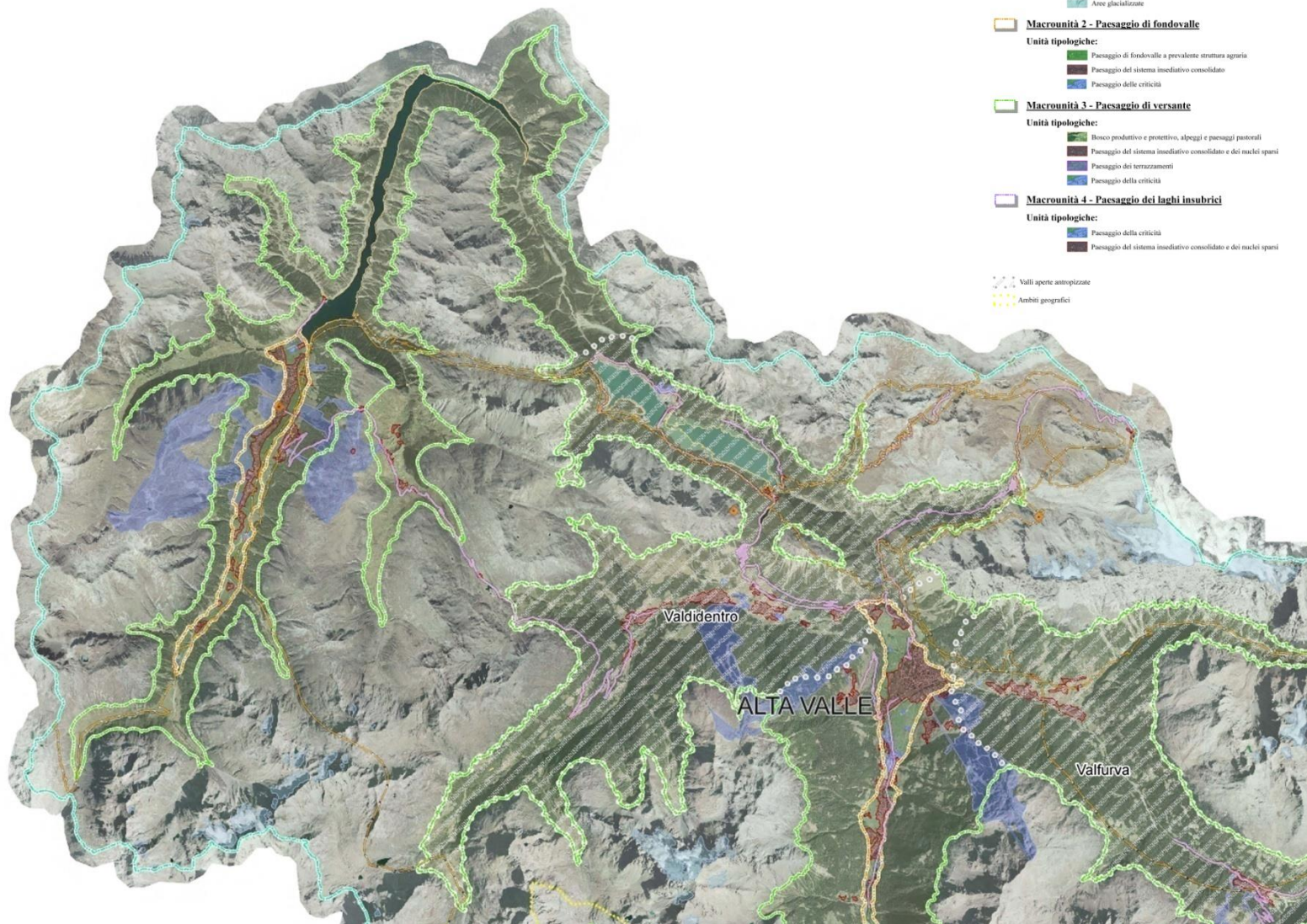
# LE SOTTOUNITA' TIPOLOGICHE DI PAESAGGIO







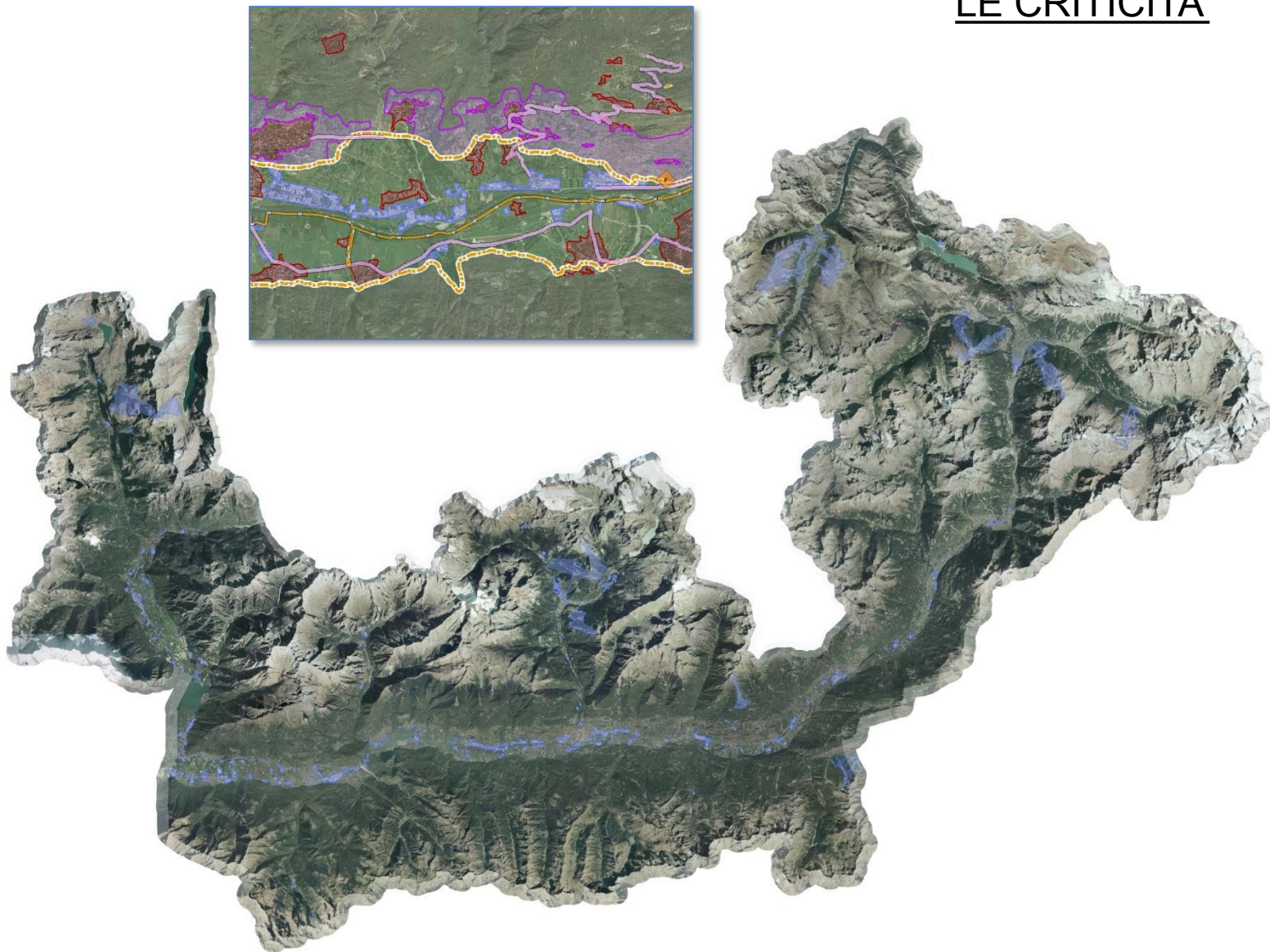
# LE SOTTOUNITA' TIPOLOGICHE DI PAESAGGIO







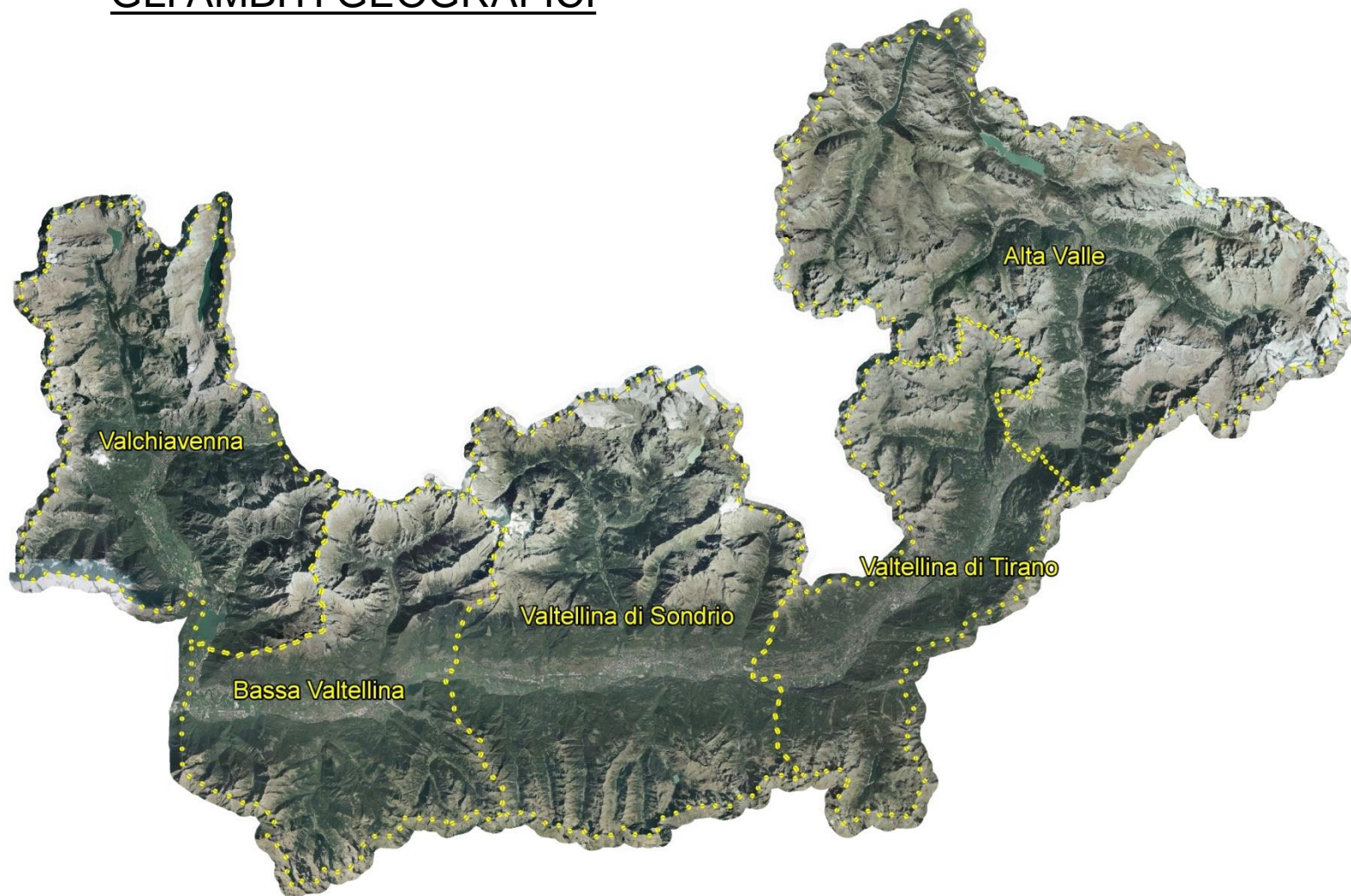
## LE CRITICITA'





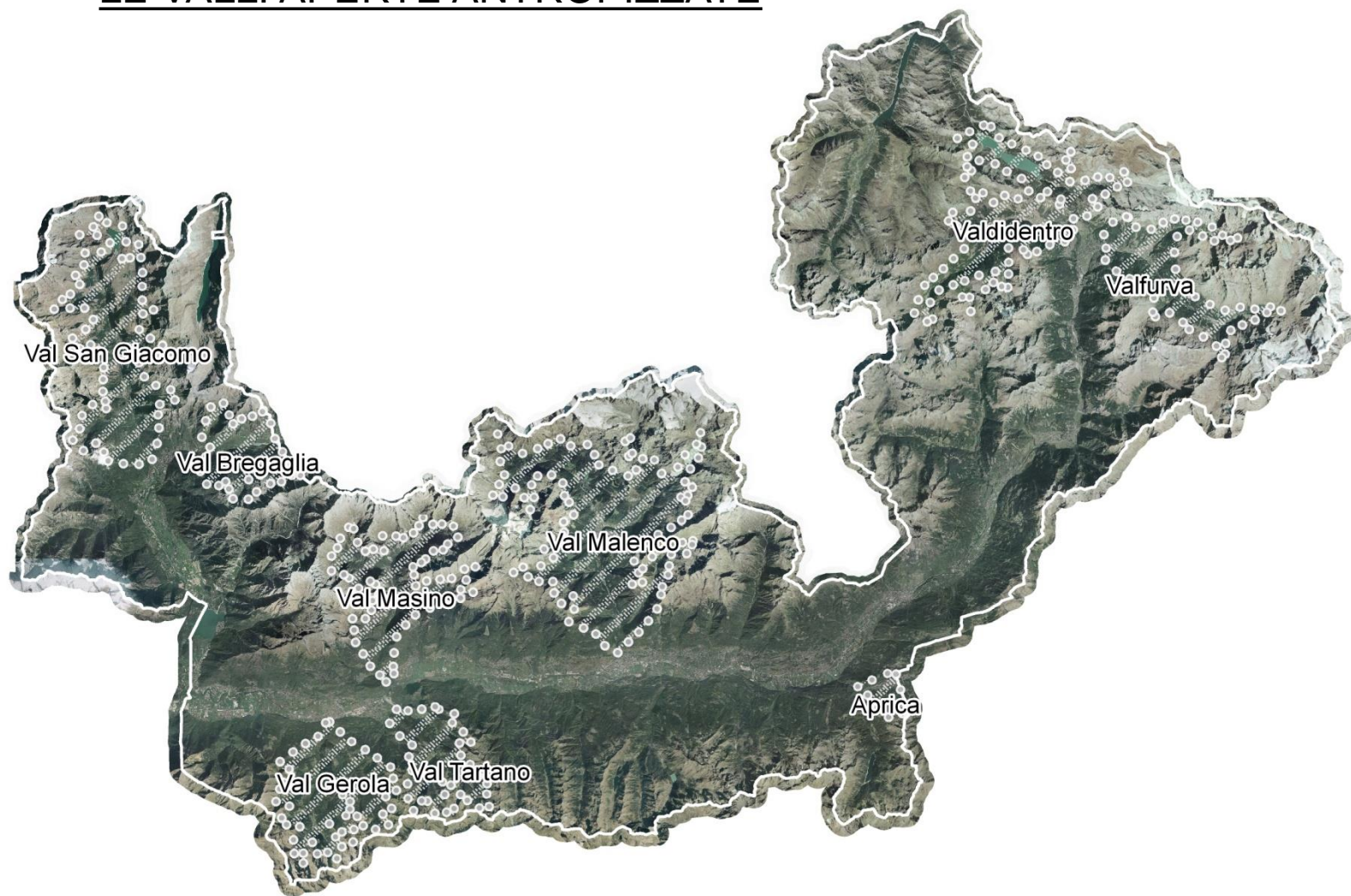


## GLI AMBITI GEOGRAFICI





## LE VALLI APERTE ANTROPIZZATE







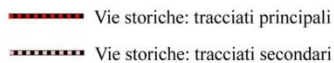
## Valenze

### Presenze archeologiche



Presenze archeologiche

### Rilevanze di interesse storico, architettonico



Vie storiche: tracciati principali



Vie storiche: tracciati secondari



Centri storici e nuclei antichi

### Beni puntuali esterni ai centri storici



Architettura religiosa

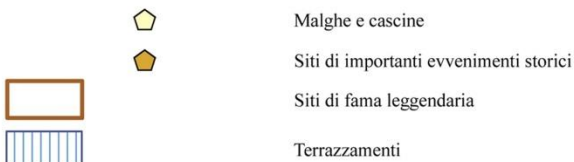
Architettura militare

Architettura civile

Architettura produttiva

Manufatti connessi alle infrastrutture

### Elementi tradizionali



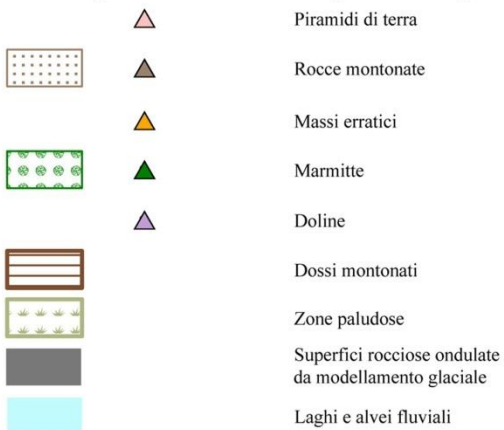
Malghe e cascine

Siti di importanti avvenimenti storici

Siti di fama leggendaria

Terrazzamenti

### Aree di particolare interesse geomorfologico [art.19]



Piramidi di terra

Rocce montonate

Massi erratici

Marmitta

Doline

Dossi montonati

Zone paludose

Superfici rocciose ondulate da modellamento glaciale

Laghi e alvei fluviali

### Cascate [art.22]



Cascate

### Forre [art.21]



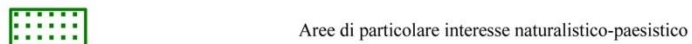
Orridi, gole e forre

### Geositi [art.10]



Geositi

### Aree di particolare interesse naturalistico-paesistico [art.8]



Aree di particolare interesse naturalistico-paesistico

### Rilevanze estetico visuali e fruibili



Monumenti arborei

Punti panoramici

Viste attive

Viste passive

Tratti di strade panoramiche





Sentieri di interesse provinciale

Rete Verde Europea: itinerario della Valtellina









## ELEMENTI PAESISTICI E RETE ECOLOGICA





### **Aree naturali protette** [art.6]

	Parco nazionale istituito
	Parco regionale istituito
	Parchi locali di interesse sovracomunale
	Riserve e monumenti naturali


### **Vincoli** [art.7]

	Bellezze d'insieme
	Bellezze individue
	Ambiti di particolare interesse ambientale
	Territori alpini
	Territori contermini ai laghi
	Ghiacciai
	Territori contermini ai fiumi
	Zone umide



### **Rete natura 2000** [art.9]

	Siti di interesse comunitario (SIC)
	Zone a protezione speciale (ZPS)

### **Elementi della rete ecologica** [art.11]

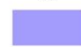

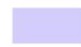



	Nodi (Parchi: nazionale e regionale Riserve; SIC, ZPS e PLIS Aree di interesse naturalistico)
-------------------------------------------------------------------------------------	-----------------------------------------------------------------------------------------------------

#### **Corridoi ecologici**




	Aree di naturalità fluviale
	Fasce di connessione tra opposti versanti

### **degrado**

#### **Degrado del suolo**

		Cave e miniere attive
		Cave e miniere dismesse
		Discariche

#### **Degrado del patrimonio edilizio e dei manufatti**

		Nuclei abbandonati
		Manufatti che arrecano danno al paesaggio

## ELEMENTI PAESISTICI E RETE ECOLOGICA





PROVINCIA DI SONDRIO

# PIANO TERRITORIALE DI COORDINAMENTO PROVINCIALE

AI SENSI DELLA L.R. 12/2005

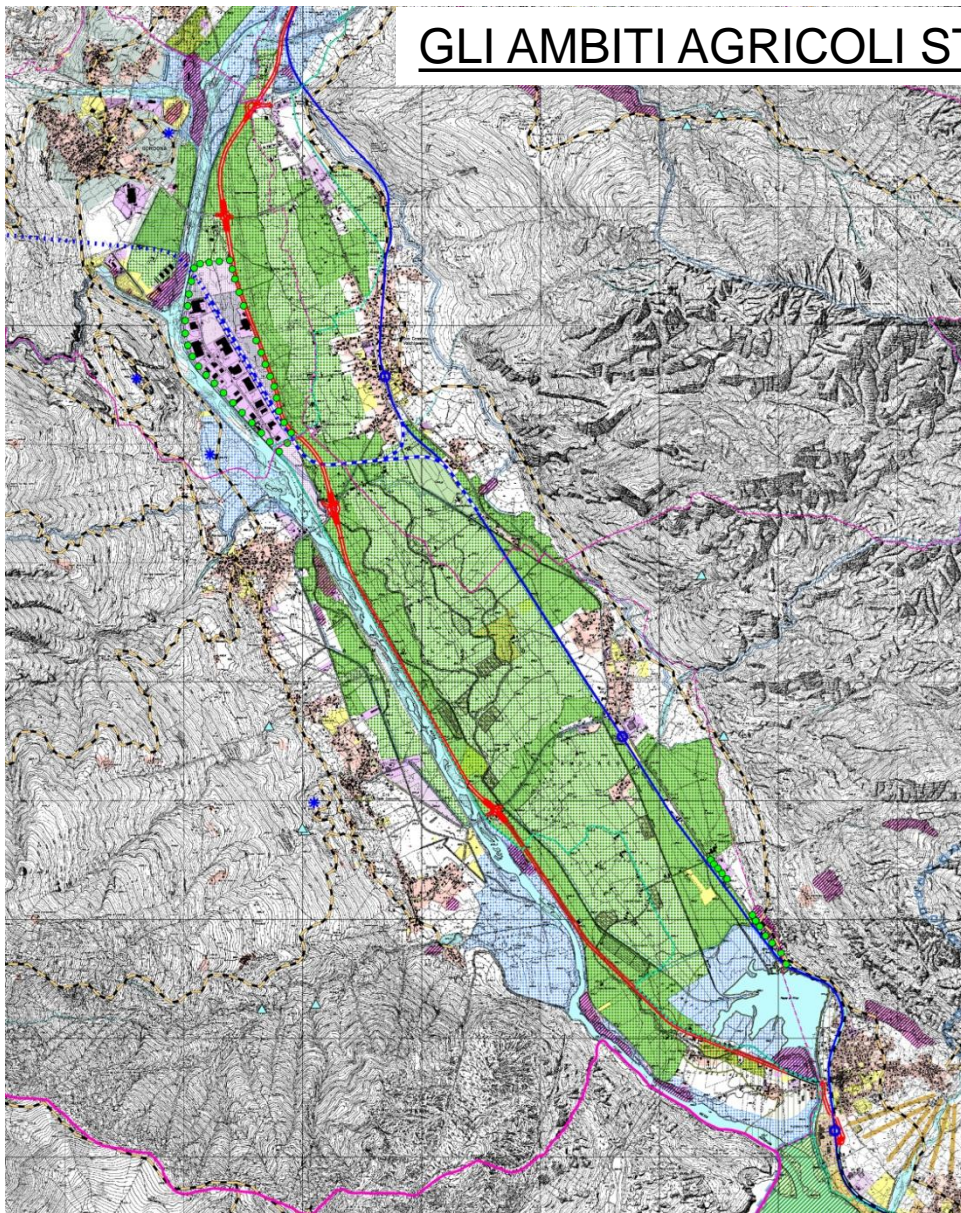
**AMBITI AGRICOLI DI INTERESSE STRATEGICO**

---

Proposta di PIANO TERRITORIALE DI COORDINAMENTO PROVINCIALE



# GLI AMBITI AGRICOLI STRATEGICI



## LEGENDA:

- Confine provinciale
- Confine di Comunità Montana
- Confine comunale

### L'ambiente ed il paesaggio

- [art.43] Ambiti agricoli strategici
- [art.12] Varchi ineditabili
- [art.12] Varchi consigliati
- [art.13] Aree di naturalità fluviale
- [art.17] Terrazzamenti






### Previsioni urbanistiche

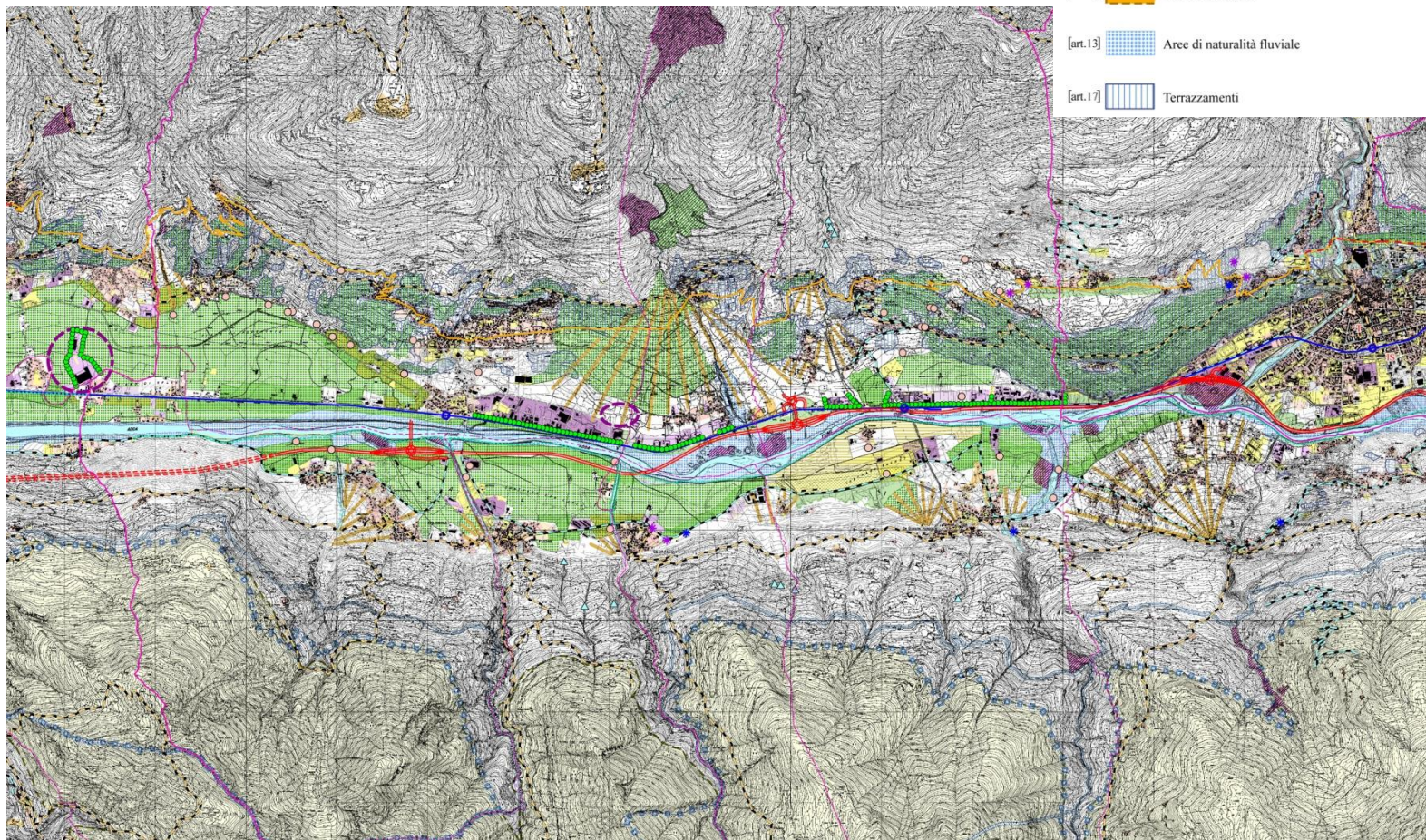
- Residenziale esistente
- Residenziale espansione
- Produttivo esistente
- Produttivo espansione
- Polifunzionale
- Commerciale/Direzionale
- Turistico/Ricettivo
- Verde privato
- Servizi pubblici
- Servizi pubblici sovracomunali
- Infrastrutture
- Fasce e aree di rispetto



# GLI AMBITI AGRICOLI STRATEGICI

## ***LEGENDA:***

- [art.43]  Ambiti agricoli strategici
- [art.12]  Varchi ineditabili
- [art.12]  Varchi consigliati
- [art.13]  Aree di naturalità fluviale
- [art.17]  Terrazzamenti








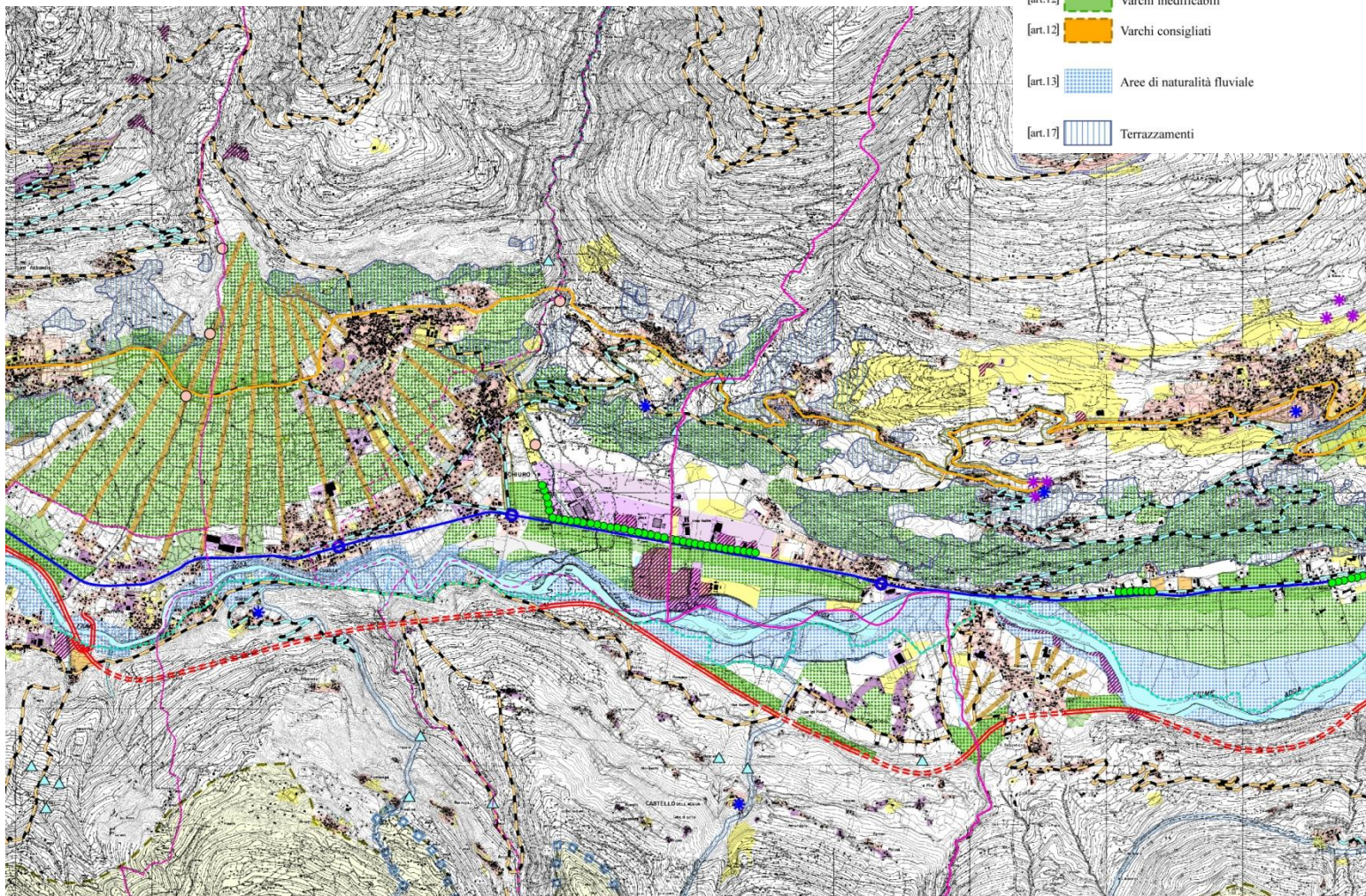




# GLI AMBITI AGRICOLI STRATEGICI

## ***LEGENDA:***

- [art.43]  Ambiti agricoli strategici
- [art.12]  Varchi ineditabili
- [art.12]  Varchi consigliati
- [art.13]  Aree di naturalità fluviale
- [art.17]  Terrazzamenti







PROVINCIA DI SONDRIO

# PIANO TERRITORIALE DI COORDINAMENTO PROVINCIALE

AI SENSI DELLA L.R. 12/2005

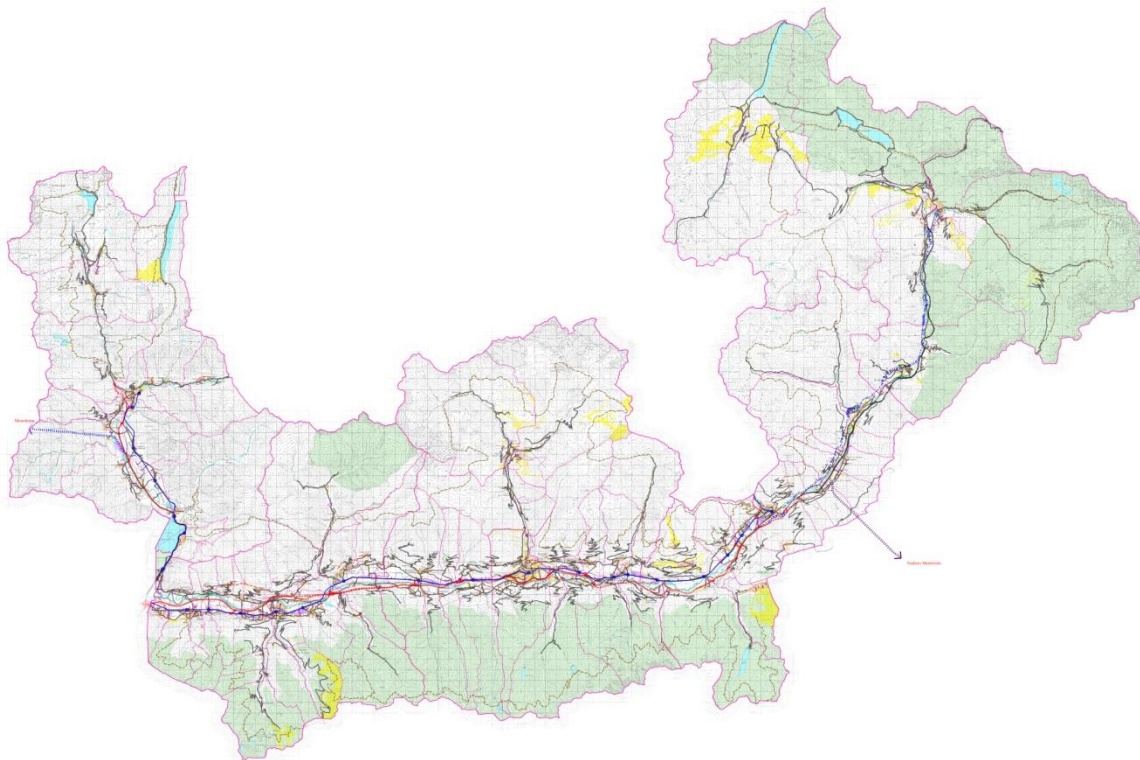
## **IL QUADRO INFRASTRUTTURALE**

---

Proposta di PIANO TERRITORIALE DI COORDINAMENTO PROVINCIALE



# RETE PRIMARIA E RETE DI INTERESSE LOCALE



## ***LEGENDA:***

### ***Le infrastrutture a rete***

#### [art.50] **Strade:**

— Tracciati stradali esistenti

#### **Rete di interesse sovracomunale**

== Nuove infrastrutture fuori terra

=== Nuove infrastrutture in galleria

..... Nuove infrastrutture sottopassi

#### **Rete di interesse locale**

- - - Nuove infrastrutture

#### [art.50] **Ferrovie**

— Infrastrutture esistenti

○ Stazione/Scalo esistenti

- - - Nuove infrastrutture fuori terra

||||| Nuove infrastrutture in galleria

== Nuove infrastrutture su viadotto

○ Stazione/Scalo previsti

○ Scalo merci previsto

#### [art.50] **Tracciati stradali e/o ferroviari**

||||| Nuove infrastrutture

[art.53]  Aeroporto di Sondrio

#### [art.57] **Rete dei sentieri e delle piste ciclabili**

— Sentieri di interesse provinciale

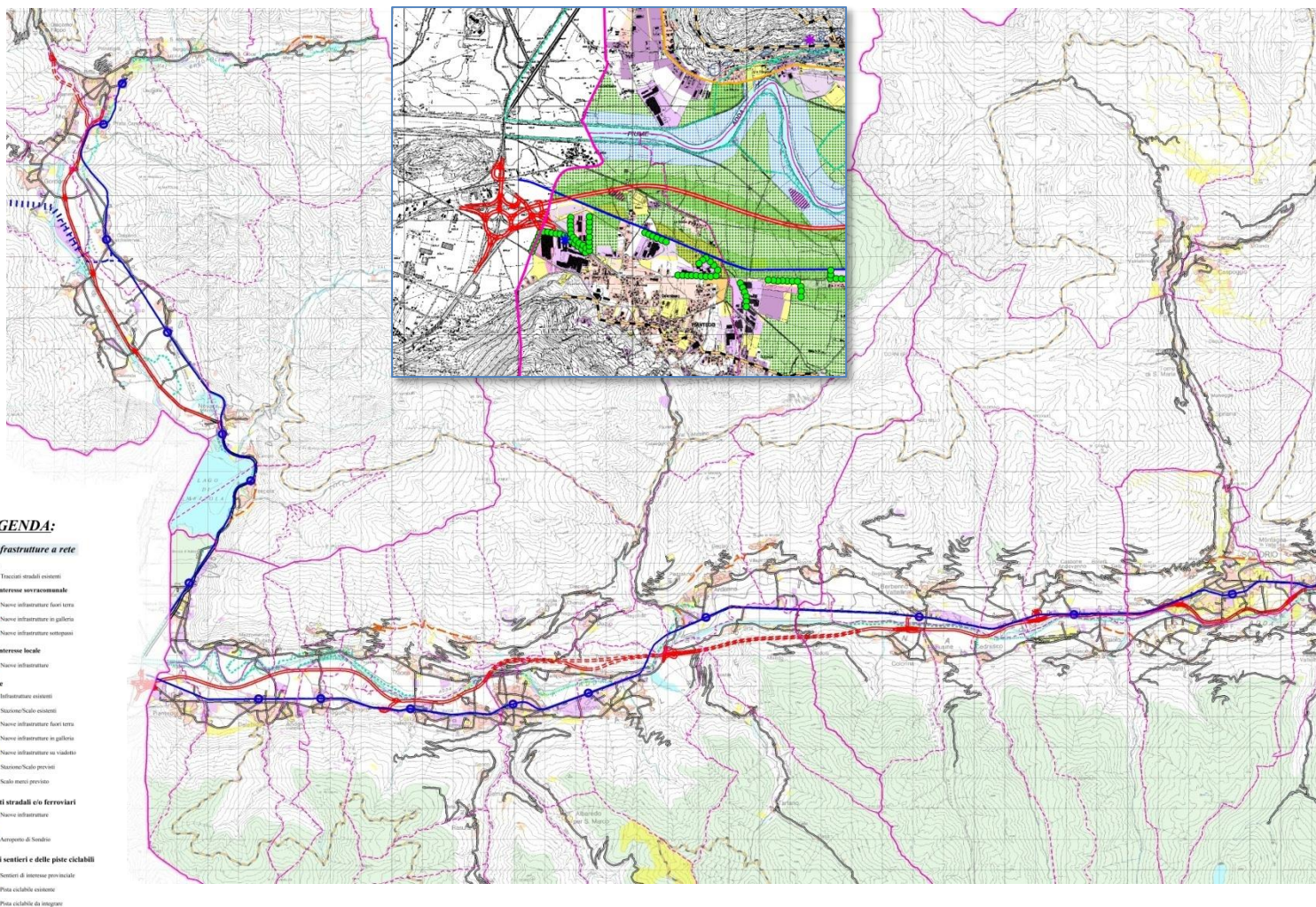
..... Pista ciclabile esistente

..... Pista ciclabile da integrare





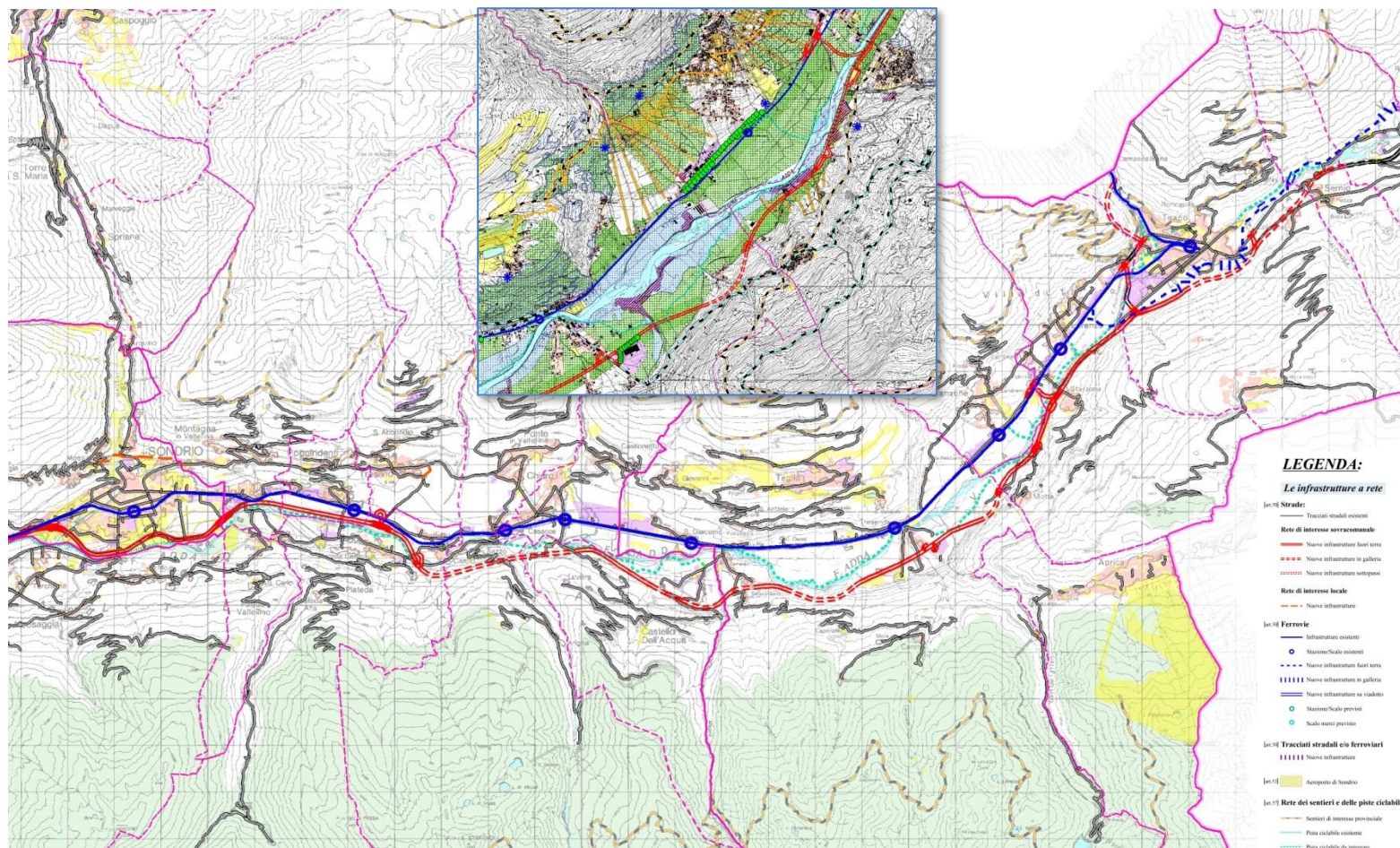
# RETE PRIMARIA E RETE DI INTERESSE LOCALE







# RETE PRIMARIA E RETE DI INTERESSE LOCALE







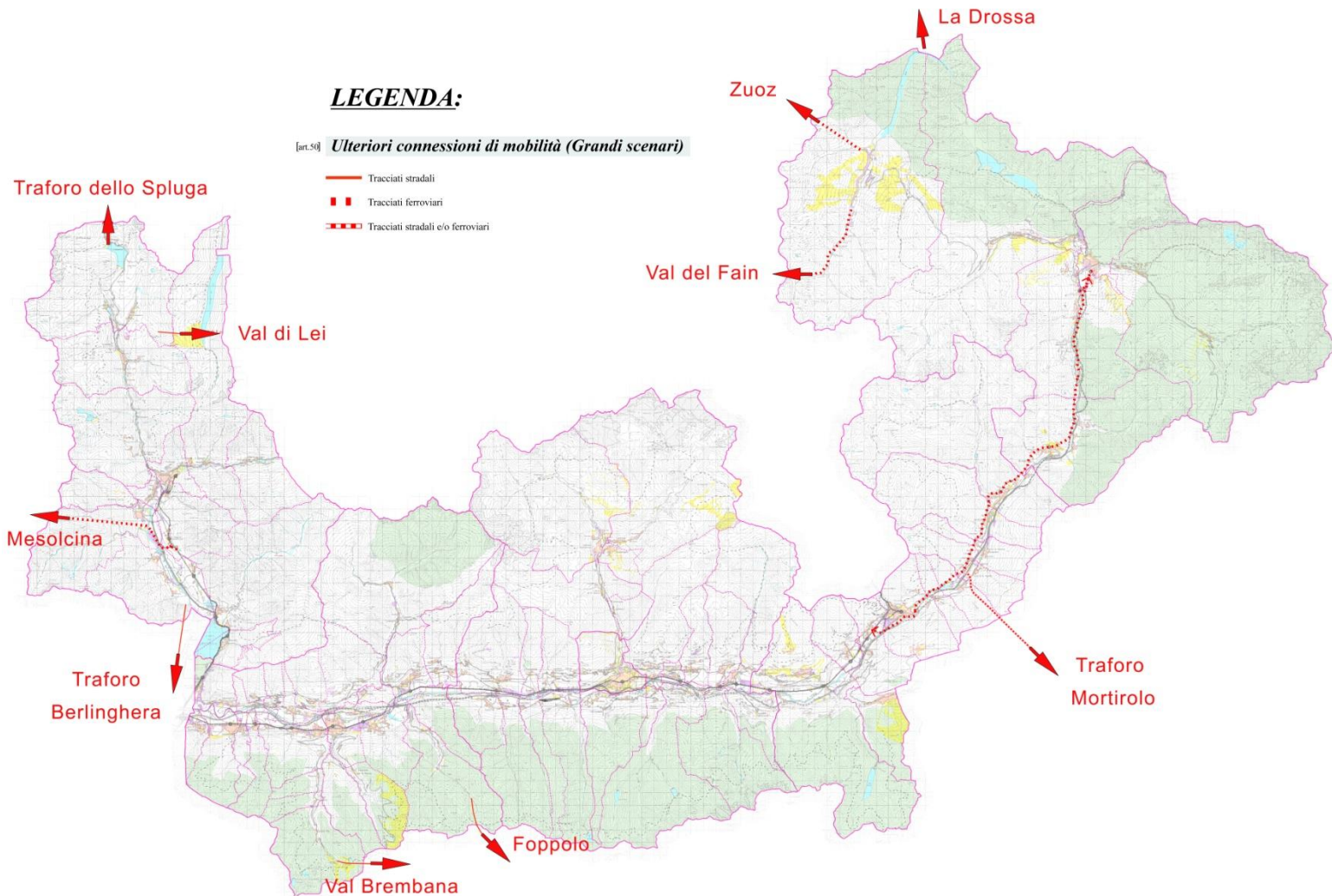
# GRANDI SCENARI



## LEGENDA:

[art.50] *Ulteriori connessioni di mobilità (Grandi scenari)*

- Tracciati stradali
- Tracciati ferroviari
- Tracciati stradali e/o ferroviari





PROVINCIA DI SONDRIO

# PIANO TERRITORIALE DI COORDINAMENTO PROVINCIALE

AI SENSI DELLA L.R. 12/2005

---

Proposta di PIANO TERRITORIALE DI COORDINAMENTO PROVINCIALE