

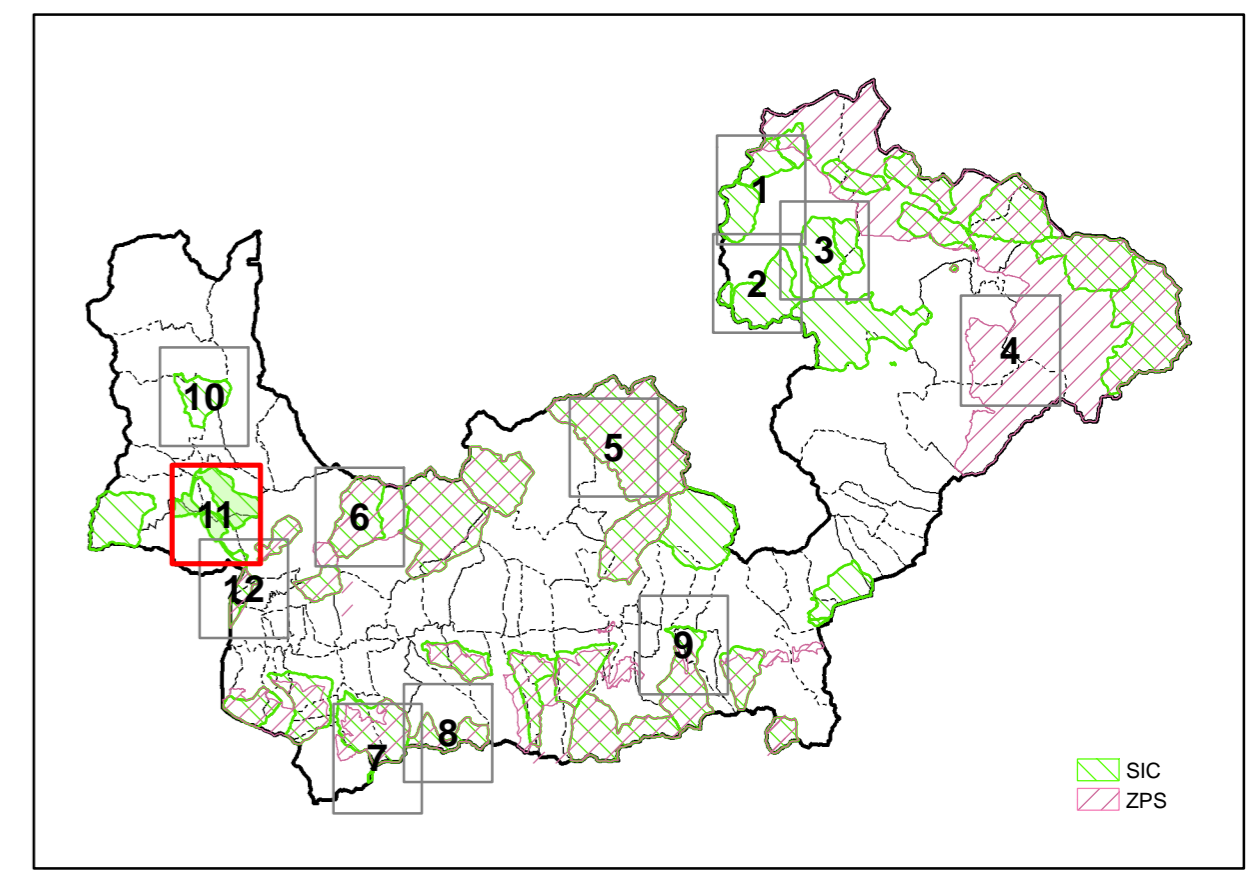
PIANO TERRITORIALE DI COORDINAMENTO PROVINCIALE

AI SENSI DELLA L.R. 12/2005



PROVINCIA DI SONDRIO

STUDIO DI INCIDENZA



**Tav 11. Sito di Importanza Comunitaria (SIC) IT2040041
Piano di Chiavenna**

scala 1:25.000

aprile 2009

LEGENDA

Confine Provinciale	Strade (tracciati SS 36 e SS 38): esistenti fuori terra
Confini Comunali	nuove infrastrutture fuori terra
Corso d'acqua	ulteriori connessioni
Aree di naturalità fluviale	nuovi tracciati stradali
SIC	Elettrodotti
SIC IT2040041 Piano di Chiavenna	132kV, esistente
ZPS	220kV, esistente
Aree industriali e artigianali di espansione	380kV, di progetto
Rete delle piste ciclabili	400kV, esistente
esistente	
prevista	