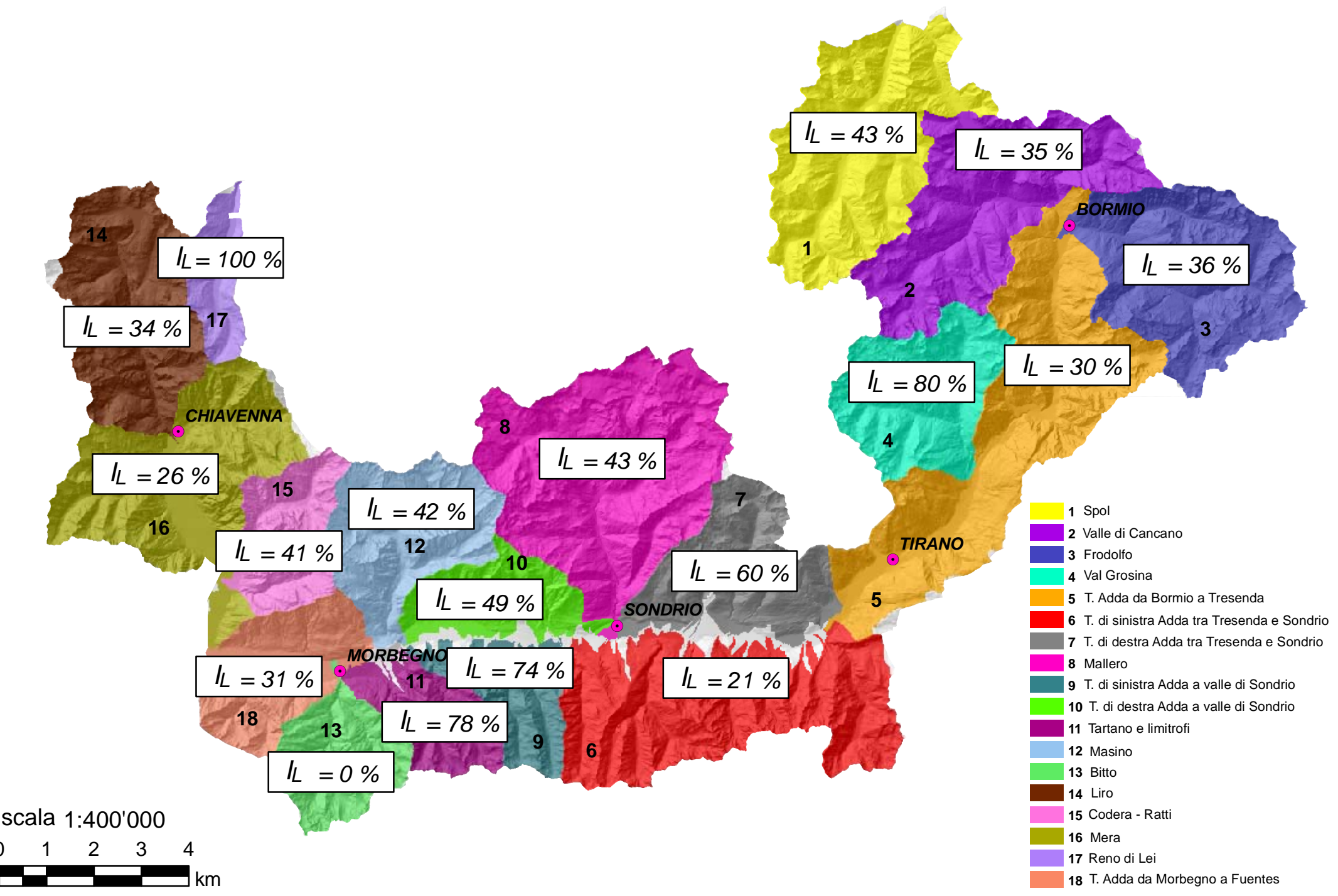


**Indice  $I_L$  delle lunghezze dei corsi d'acqua non sottesi dagli impianti idroelettrici per settori del territorio provinciale**

L'indice  $I_L$  rappresenta, per ciascuno dei settori del territorio provinciale, la lunghezza complessiva dei tratti non sottesi dalle derivazioni idroelettriche, in percentuale rispetto alla lunghezza complessiva dei tratti del reticolo idrografico contenuto nello stesso settore, ad esclusione dei tratti di reticolo che sottendono bacini di superficie minore di 5 kmq; l'indice varia tra 0%, settori con tratti fluviali totalmente sottesi da derivazioni idroelettriche, a 100%, settori con tratti fluviali totalmente esenti da derivazioni idroelettriche.

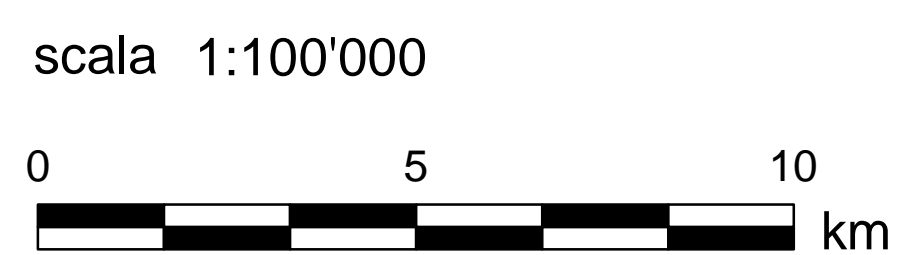
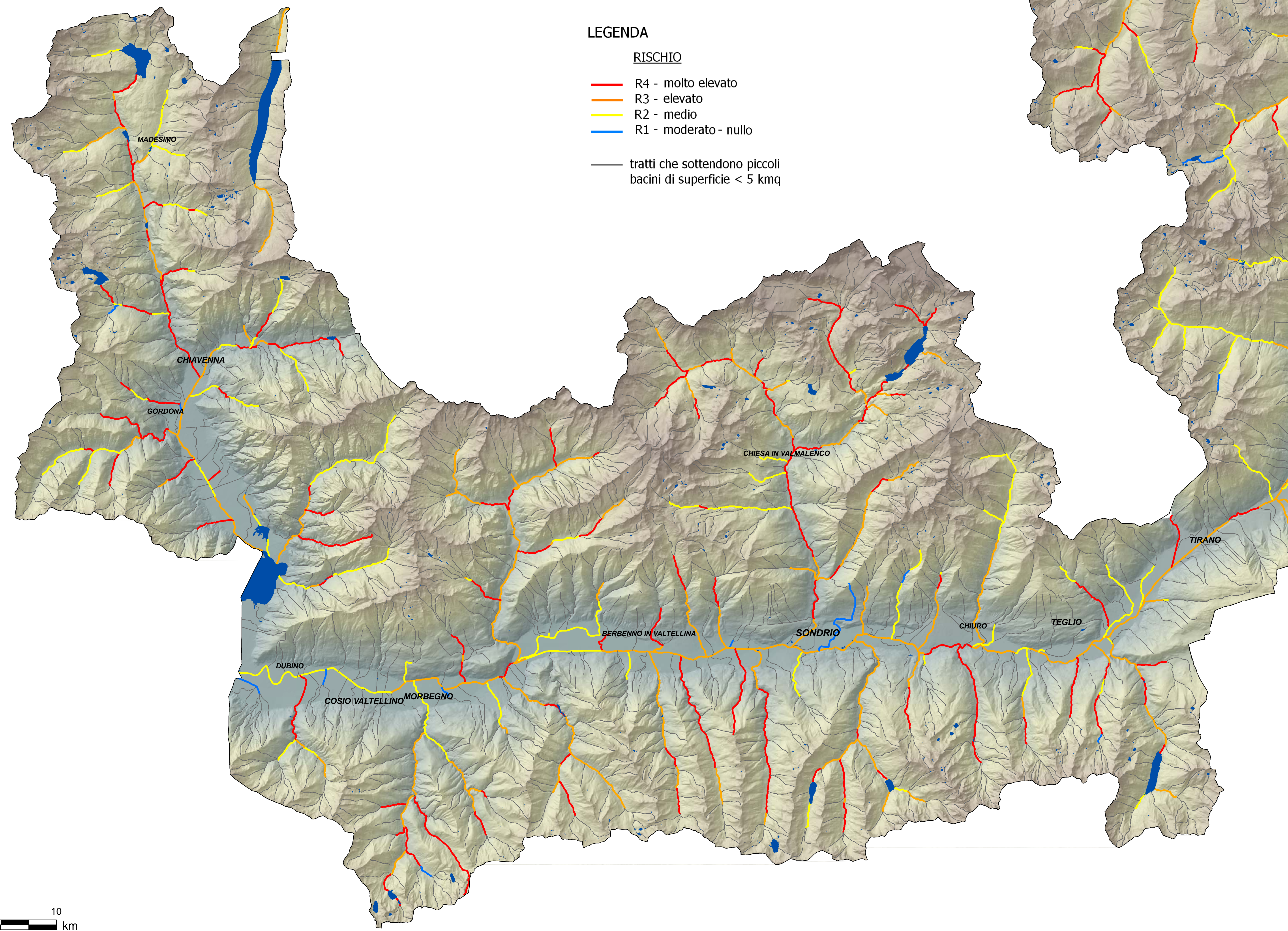
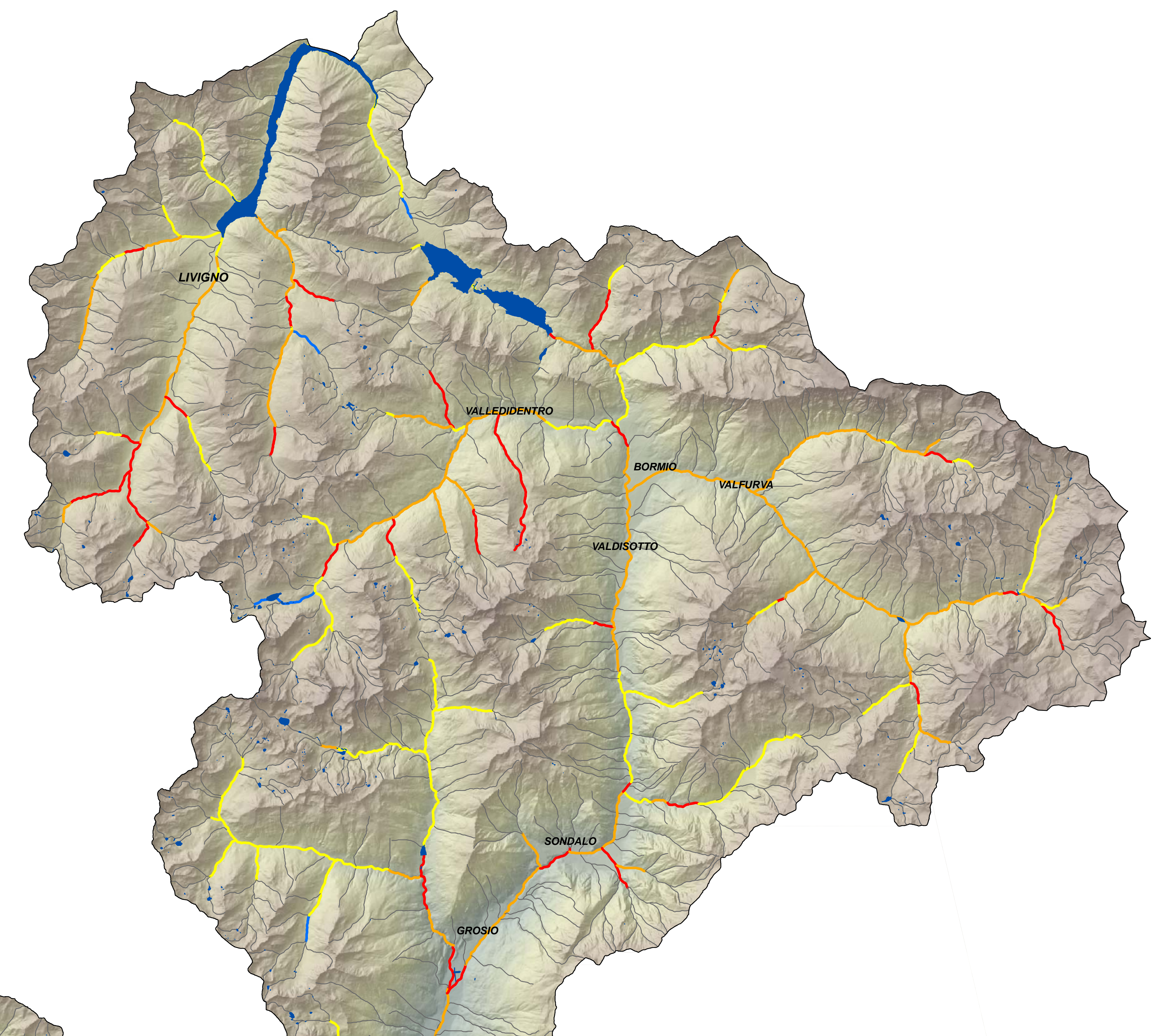


**Carta dell'indice  $I_{rischio}$  rappresentativo, per ogni tratto del reticolo idrografico, del rischio di mancato raggiungimento degli obiettivi di qualità ambientale del corso d'acqua di cui agli artt. 76 e 77 del D.Lgs. 152/06, con esclusione dei piccoli bacini di superficie < 5 kmq.**

L'indice  $I_{rischio}$  è calcolato mediante la sovrapposizione dei seguenti indici:  
 - indice  $I_{media, antr}$  (v. Tav. 1 del PBI);  
 - indice  $I_{magna, antr}$  (v. Tav. 2 del PBI);  
 - indice  $I_{serv}$  (v. Tav. 3 del PBI);  
 - indice  $I_{LIM}$  (v. Tav. 4 del PBI);  
 - indice  $I_{EFF}$  (v. Tav. 5 del PBI).

**LEGENDA**

- RISCHIO**
- R4 - molto elevato
  - R3 - elevato
  - R2 - medio
  - R1 - moderato - nullo
- tratti che sottendono piccoli bacini di superficie < 5 kmq



  
 PROVINCIA DI SONDRIO

**Tav. 6**

Carta degli indici rappresentativi  
 del rischio di mancato raggiungimento degli obiettivi  
 di qualità ambientale e delle lunghezze dei corsi  
 d'acqua non sottesi dagli impianti idroelettrici  
 Bilancio Idrico della Provincia di Sondrio



PBI

Rev. 01 | 21 novembre 2008