

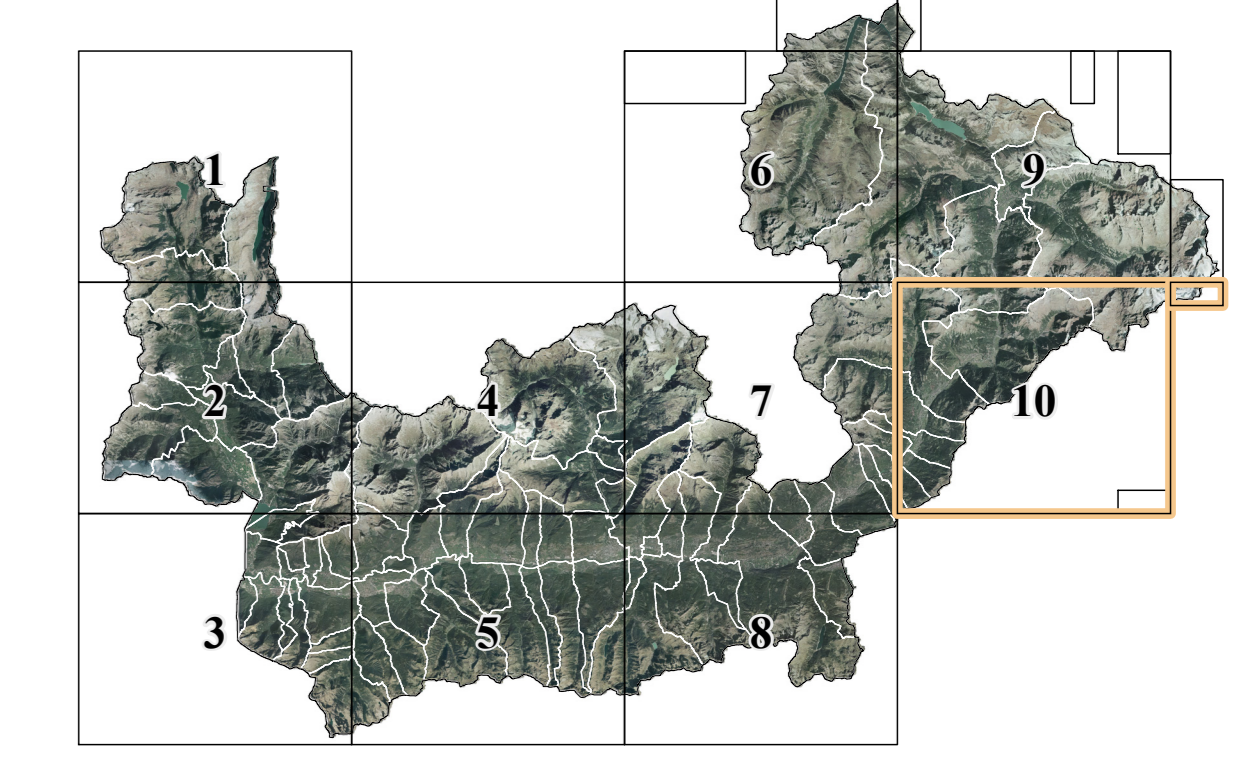
- LEGENDA:**
- Confine provinciale
  - Confine di Comunità Montana
  - Confine comunale
- [art.25] Delimitazioni delle fasce fluviali (PAI)**
- Limite tra fascia A e fascia B
  - Limite tra fascia B e fascia C
  - Limite esterno della fascia C
  - Limite di progetto tra la fascia B e la fascia C
- [art.26] Quadro dei dissesti (legenda unificata PAU/PAI 2001)**
- Area di frana attiva
  - Area di frana quiescente
  - Area di frana stabilizzata
  - Area di frana attiva non perimetrata
  - Area di frana quiescente non perimetrata
  - Area di frana stabilizzata non perimetrata
  - Area a pericolosità molto elevata per fenomeni di carattere torrentizio
  - Area a pericolosità elevata per fenomeni di carattere torrentizio
  - Area a pericolosità media o moderata per fenomeni di carattere torrentizio
  - Area a pericolosità molto elevata non perimetrata per fenomeni di carattere torrentizio
  - Area a pericolosità elevata per fenomeni di carattere torrentizio
  - Area a pericolosità media o moderata non perimetrata per fenomeni di carattere torrentizio
  - Area di conoide attivo non protetta
  - Area di conoide attivo parzialmente protetta
  - Area di conoide non recentemente attivatosi o completamente protetta
  - Area a pericolosità molto elevata o elevata
  - Area a pericolosità media o moderata
  - Area a pericolosità molto elevata o elevata non perimetrata
  - Area a pericolosità media o moderata non perimetrata
- [art.27] Aree a rischio idrogeologico molto elevato**
- Aree a rischio idrogeologico molto elevato
- [art.10] Geositi**
- Geositi
  - Geositi
  - Geositi



**PIANO TERRITORIALE  
DI COORDINAMENTO PROVINCIALE**  
AI SENSI DELLA L.R. 12/2005



PROVINCIA DI SONDRIO



scala: 1:25.000

**8.10** Vincoli di natura  
geologica ed idrogeologica

