

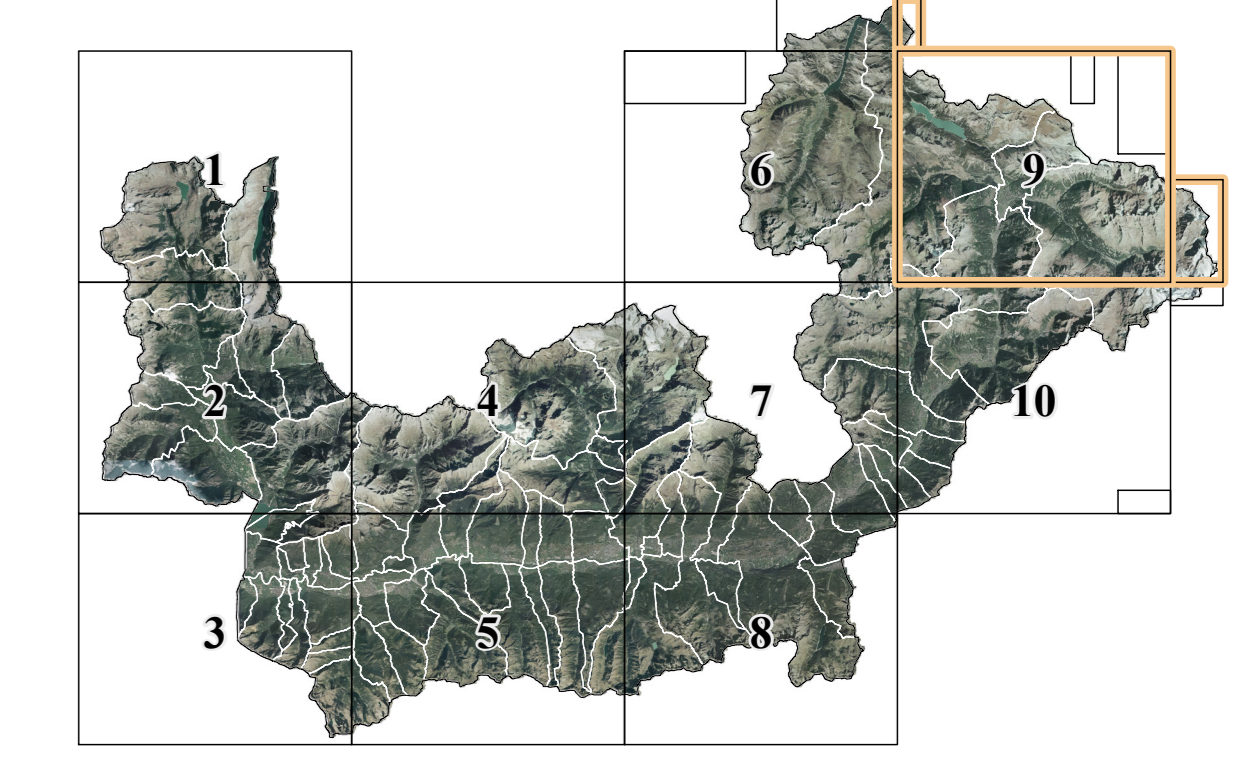
- LEGENDA:**
- Confine provinciale
 - Confine di Comunità Montana
 - Confine comunale
- [art.25] Delimitazioni delle fasce fluviali (PAI)**
- Limite tra fascia A e fascia B
 - Limite tra fascia B e fascia C
 - Limite esterno della fascia C
 - Limite di progetto tra la fascia B e la fascia C
- [art.26] Quadro dei dissesti (legenda unificata PAI/PAI 2001)**
- Area di frana attiva
 - Area di frana quiescente
 - Area di frana stabilizzata
 - Area di frana attiva non perimetrata
 - Area di frana quiescente non perimetrata
 - Area di frana stabilizzata non perimetrata
 - Area a pericolosità molto elevata per fenomeni di carattere torrentizio
 - Area a pericolosità elevata per fenomeni di carattere torrentizio
 - Area a pericolosità media o moderata per fenomeni di carattere torrentizio
 - Area a pericolosità molto elevata non perimetrata per fenomeni di carattere torrentizio
 - Area a pericolosità elevata per fenomeni di carattere torrentizio
 - Area a pericolosità media o moderata non perimetrata per fenomeni di carattere torrentizio
 - Area di conoide attivo non protetta
 - Area di conoide attivo parzialmente protetta
 - Area di conoide non recentemente attivatosi o completamente protetta
 - Area a pericolosità molto elevata o elevata
 - Area a pericolosità media o moderata
 - Area a pericolosità molto elevata o elevata non perimetrata
 - Area a pericolosità media o moderata non perimetrata
- [art.27] Aree a rischio idrogeologico molto elevato**
- Aree a rischio idrogeologico molto elevato
- [art.10] Geositi**
- Geositi
 - Geositi
 - Geositi



**PIANO TERRITORIALE
DI COORDINAMENTO PROVINCIALE**
AI SENSI DELLA L.R. 12/2005



PROVINCIA DI SONDRIO



scala: 1:25.000

8.9 Vincoli di natura
geologica ed idrogeologica

