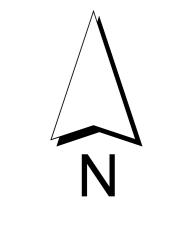


**LEGENDA:**

- Confine provinciale
- Confine di Comunità Montana
- Confine comunale



**[art.25] Delimitazioni delle fasce fluviali (PAI)**

- Limite tra fascia A e fascia B
- Limite tra fascia B e fascia C
- Limite esterno della fascia C
- Limite di progetto tra la fascia B e la fascia C

**[art.26] Quadro dei dissesti (legenda unificata PAI/PAI 2001)**

- Area di frana attiva
- Area di frana quiescente
- Area di frana stabilizzata
- Area di frana attiva non perimetrata
- Area di frana quiescente non perimetrata
- Area di frana stabilizzata non perimetrata
- Area a pericolosità molto elevata per fenomeni di carattere torrentizio
- Area a pericolosità elevata per fenomeni di carattere torrentizio
- Area a pericolosità media o moderata per fenomeni di carattere torrentizio
- Area a pericolosità molto elevata non perimetrata per fenomeni di carattere torrentizio
- Area a pericolosità elevata per fenomeni di carattere torrentizio
- Area a pericolosità media o moderata non perimetrata per fenomeni di carattere torrentizio
- Area di conoide attivo non protetta
- Area di conoide attivo parzialmente protetta
- Area di conoide non recentemente attivatosi o completamente protetta
- Area a pericolosità molto elevata o elevata
- Area a pericolosità media o moderata
- Area a pericolosità molto elevata o elevata non perimetrata
- Area a pericolosità media o moderata non perimetrata

**[art.27] Aree a rischio idrogeologico molto elevato**

- Aree a rischio idrogeologico molto elevato

**[art.10] Geositi**

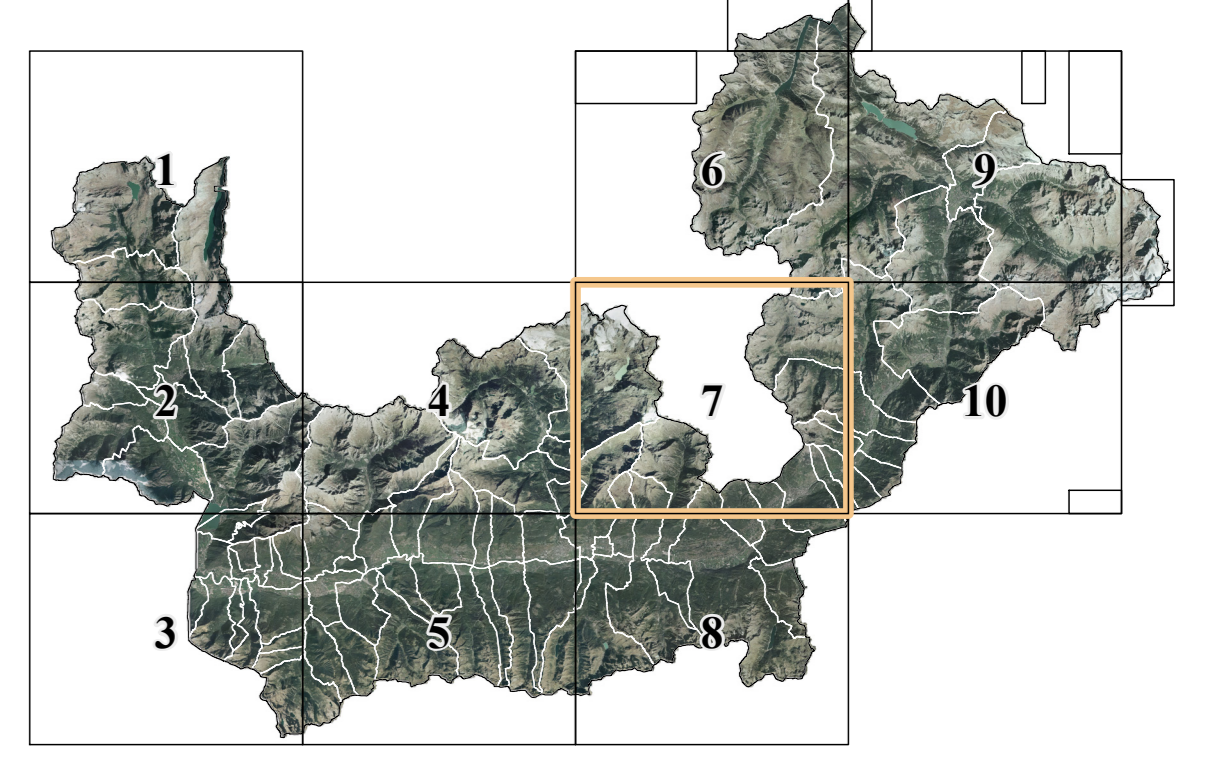
- Geositi
- Geositi
- Geositi



**PIANO TERRITORIALE DI COORDINAMENTO PROVINCIALE**  
AI SENSI DELLA L.R. 12/2005



PROVINCIA DI SONDRIO



scala: 1:25.000

**8.7** Vincoli di natura geologica ed idrogeologica