

LEGENDA:

- Confine provinciale
- Confine di Comunità Montana
- Confine comunale

L'ambiente ed il paesaggio

- [art.6] **Arce naturali protette**
 - Parco nazionale istituito L.L.419
 - Parco regionale istituito L.L.419
 - Riserve e monumenti naturali istituiti e proposti L.L.419
 - Parchi locali di interesse sovcomunale istituiti L.L.419
 - Parchi locali di interesse sovcomunale proposti L.L.419
- [art.45] **Ambiti agricoli strategici**
- [art.12] **Varchi inalienabili** L.L.514
- [art.12] **Varchi consigliati** L.L.514
- [art.13] **Arce di naturalità fluviale** L.L.511
- [art.17] **Terrazzamenti** L.L.511
- [art.20] **Conoidi** L.L.511
- [art.22] **Cascate** L.L.511
- [art.8] **Arce di particolare interesse naturalistico e paesistico**
 - Viste attive L.L.511
 - Viste passive L.L.511
 - Tratti di strade panoramiche L.L.511
- [art.20] **Arce di degrado** L.L.411, L.L.412
- [art.20] **Interventi di schematurazione**

Le infrastrutture a rete

- [art.58] **Strade (tracciati SS 36 e SS 38 della progettazione regionale):**
 - Fuori terra
 - Galleria
 - Sottopassi
 - Nuovi tracciati proposti

Ferrovie

- Esistente
- Nuovo tracciato proposto fuori terra
- Nuovo tracciato proposto in galleria
- Nuovo tracciato proposto su viadotto
- Stazione/Scalo esistenti
- Stazione/Scalo previsti
- Scalo merci previsto

Aeroporto di Sondrio

Rete dei sentieri e delle piste ciclabili

- Sentieri di interesse provinciale L.L.511
- Pista ciclabile esistente L.L.511
- Pista ciclabile da integrare L.L.511

Allevamenti intensivi esistenti L.L.411

Gli insediamenti ed i servizi

Industria ed artigianato di espansione di livello sovcomunale

- Arce di espansione
- Ambiti indicativi

Servizi di livello intercomunale

- Arce o edifici destinati ad importanti nuove localizzazioni
- IS Istruzione superiore
- H Ospedale
- T Tribunale
- [art.66] Arce scistiche L.L.412

Previsioni urbanistiche

- Residenziale esistente
- Residenziale espansione
- Produttivo esistente
- Produttivo espansione
- Polifunzionale
- Commerciale/Direzionale
- Turistico/Ricettivo
- Verde privato
- Servizi pubblici
- Servizi pubblici sovcomunali
- Infrastrutture
- Fasce e aree di rispetto

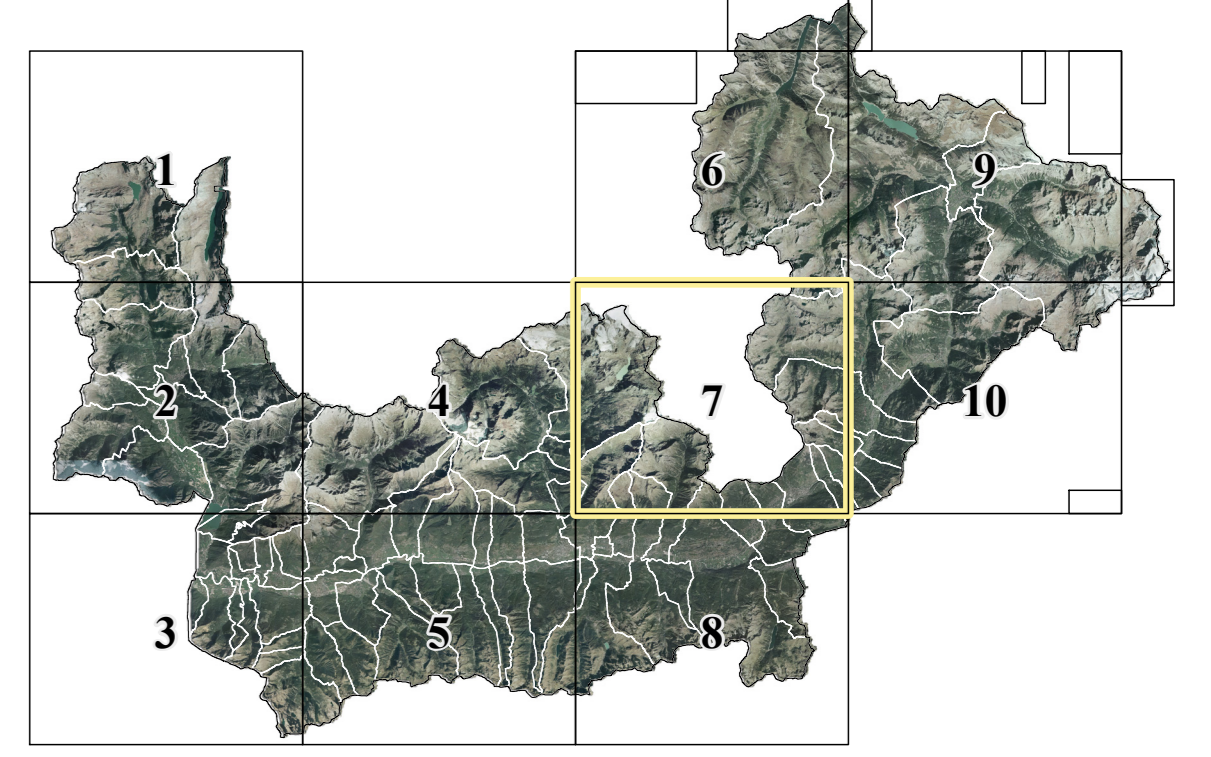
I codici numerici indicati con la sigla L.L./N.N. fanno riferimento alle categorie della "Legenda Unificata" di cui alla D.G.C.R. 27 DICEMBRE 2007 - N°80421



PIANO TERRITORIALE DI COORDINAMENTO PROVINCIALE
AI SENSI DELLA L.R. 12/2005



PROVINCIA DI SONDRIO



scala: 1:25.000

6.7 Previsioni progettuali strategiche

