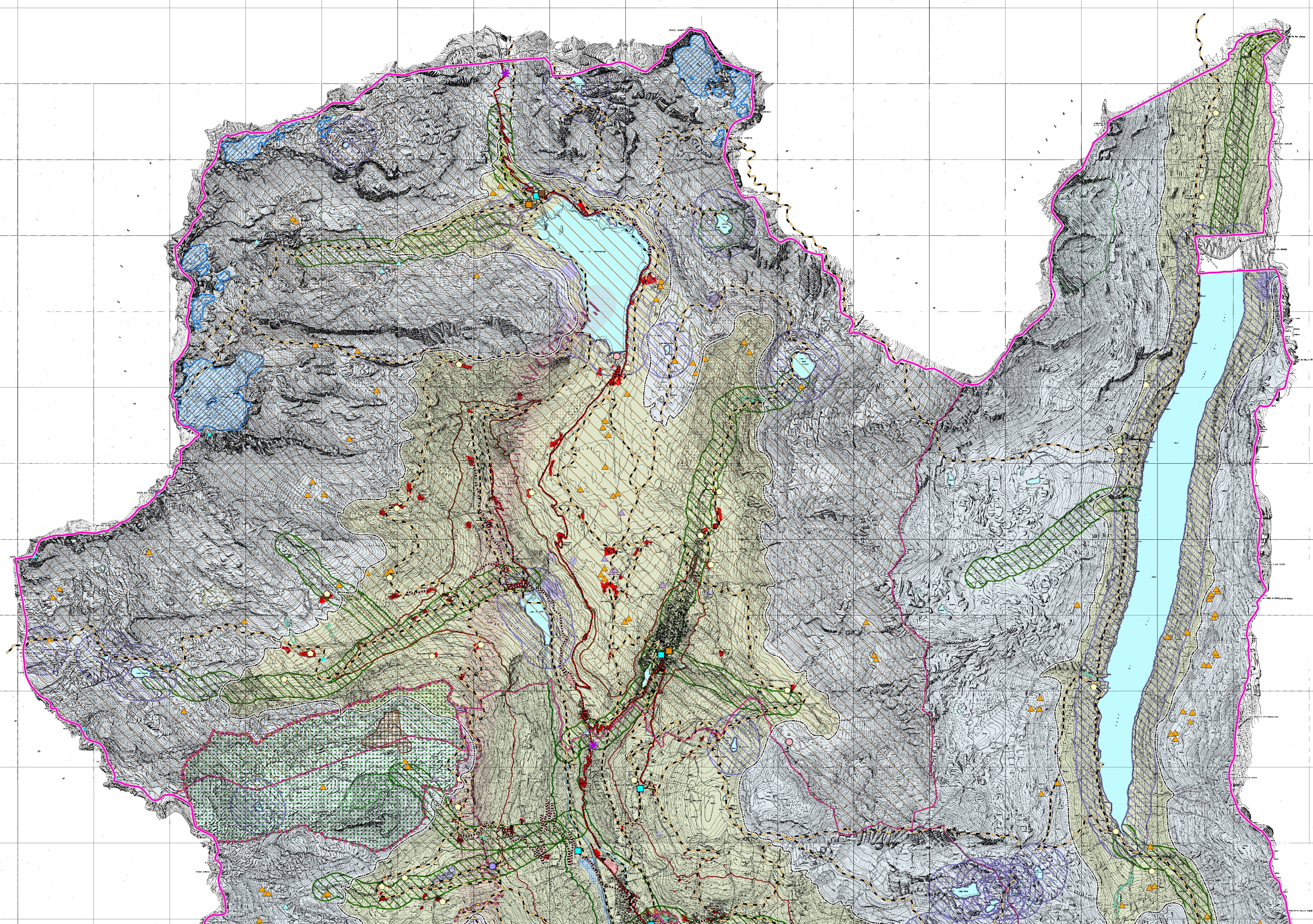


LEGENDA:

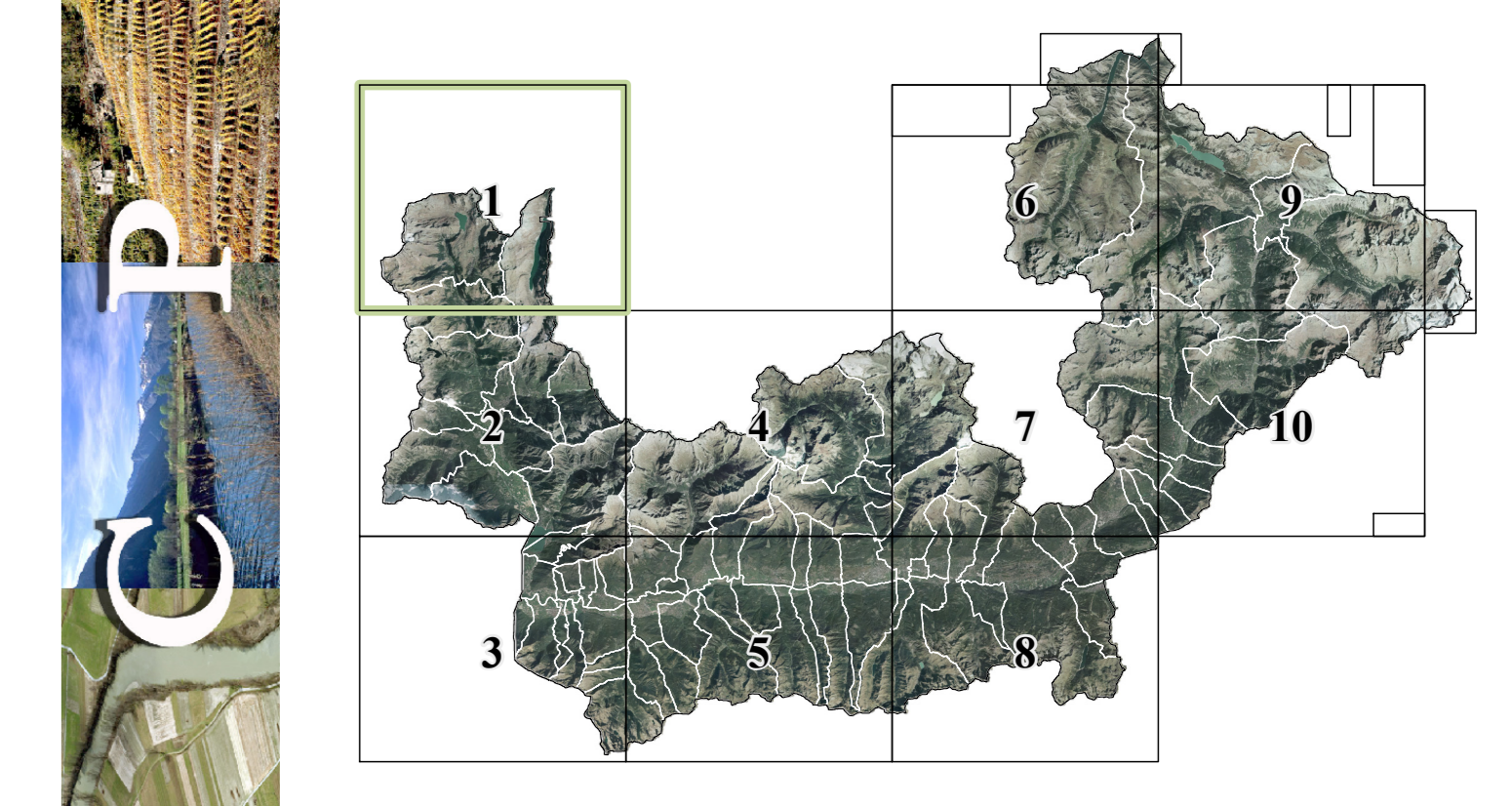


- Confine provinciale
 - Confine di Comunità Montana
 - Confine comunale
- Valenze e degrado**
- Presenze archeologiche**
- Presenze archeologiche L.E.-A.2.1
- Rilevanze di interesse storico, architettonico**
- Vie storiche: tracciati principali L.E.-A.2.4
 - Vie storiche: tracciati secondari L.E.-A.2.4
 - Centri storici e nuclei antichi L.E.-A.2.5
- Beni puntuali esterni ai centri storici**
- Architettura religiosa L.E.-A.2.6
 - Architettura militare L.E.-A.2.6
 - Architettura civile L.E.-A.2.6
 - Architettura produttiva L.E.-A.2.6
 - Manufatti connessi alle infrastrutture L.E.-A.2.6
- Elementi tradizionali**
- Malghe e cascine L.E.-A.2.7
 - Siti di importanti avvenimenti storici L.E.-A.2.7
 - Siti di fama leggendaria L.E.-A.2.7
 - Terrazzamenti L.E.-A.2.7
- Arece di particolare interesse geomorfologico [art.19]**
- Piramidi di terra L.E.-A.3.1
 - Rocce montane L.E.-A.3.1
 - Massi erratici L.E.-A.3.1
 - Marnate L.E.-A.3.1
 - Doline L.E.-A.3.1
 - Dossi montani L.E.-A.3.1
 - Zone paludose L.E.-A.3.1
 - Superfici rocciose erodate L.E.-A.3.1
 - Superfici rocciose erodate L.E.-A.3.1
 - Superfici rocciose erodate L.E.-A.3.1
 - Superfici rocciose erodate L.E.-A.3.1
- Laghi e specchi lacuali [art.22bis]**
- Laghi e sbocchi fluviali L.E.-A.3.2
- Cascate [art.22]**
- Cascate L.E.-A.3.3
- Forre [art.21]**
- Orridi, gole e forre L.E.-A.3.3
- Geositi [art.10]**
- Geositi L.E.-A.3.4
- Arece di particolare interesse naturalistico-paesistico [art.8]**
- Arece di particolare interesse naturalistico-paesistico L.E.-A.3.5
- Rilevanze estetiche visuali e fruibili**
- Monumenti arborei L.E.-A.3.6
 - Punti panoramici L.E.-A.3.6
 - Viste attive L.E.-A.3.6
 - Viste passive L.E.-A.3.6
 - Tratti di strade panoramiche L.E.-A.3.6
 - Sentieri di interesse provinciale L.E.-A.3.6
 - Rete Verde Europea: itinerario della Valtellina L.E.-A.3.6
- Degrado del suolo**
- Cave e miniere attive L.E.-A.3.7
 - Cave e miniere dismesse L.E.-A.3.7
 - Discariche L.E.-A.3.7
- Degrado del patrimonio edilizio e dei manufatti**
- Nuclei abbandonati L.E.-A.3.8
 - Manufatti che arrecano danno al paesaggio L.E.-A.3.8
- Arece naturali protette [art.6]**
- Parco nazionale istituito L.E.-A.3.9
 - Parco regionale istituito L.E.-A.3.9
 - Parchi locali di interesse sovacomunale istituiti L.E.-A.3.9
 - Parchi locali di interesse sovacomunale proposti L.E.-A.3.9
 - Riserve e monumenti naturali L.E.-A.3.9
- Unità tipologiche di paesaggio**
- Macrounità 1 - Paesaggio delle energie di rilievo L.E.-A.4
 - Macrounità 2 - Paesaggio di fondovalle L.E.-A.4
 - Macrounità 3 - Paesaggio di versante L.E.-A.4
 - Macrounità 4 - Paesaggio dei laghi inabissati L.E.-A.4

I codici numerici indicati con la sigla L.E.-XXX fanno riferimento alle categorie della "Legenda Unificata" di cui alla D.G.R. 27 DICEMBRE 2007 - N°86421



PIANO TERRITORIALE DI COORDINAMENTO PROVINCIALE
AI SENSI DELLA L.R. 12/2005



scala: 1:25.000
4.1 Elementi paesistici e rete ecologica