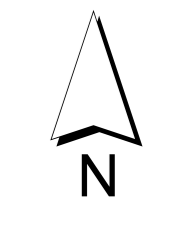


**LEGENDA:**

- Confine provinciale
- Confine di Comunità Montana
- Confine comunale



**Tipologia di frana**  
*Inventario fenomeni fransivi - IFFI 2007*

- Crollo/Ribalamento
- Scivolamento rotazionale/traslativo
- Colamento lento
- Colamento rapido
- Complesso
- Non determinato
- D.G.P.V. (deformazioni gravitative profonde di versante)
- Aree soggette a crolli/ribalamenti diffusi
- Aree soggette a frane superficiali diffuse
- Conoidi
- Frane lineari
- Punto identificativo del fenomeno franoso
- Reti di monitoraggio

**Valanghe**  
*Sistema informativo regionale delle valanghe - SIRVAL*

**Siti valanghivi di rilevamento**

- Valanghe
- Zone pericolose
- Possibili continuazioni
- Zone presunte pericolose

**Siti valanghivi da fotointerpretazione**

- Valanghe
- Zone pericolose
- Possibili continuazioni
- Zone presunte pericolose

**Ambiti estrattivi di cava**  
*Legge Regionale 8 agosto 1998 n. 14*

- Lapidari
- Sabbie e ghiaie
- Pietrisco

**Cave cessate**

- Cave cessate

**Concessioni minerarie**

- Concessioni minerarie

**Concessioni minerali/termali**

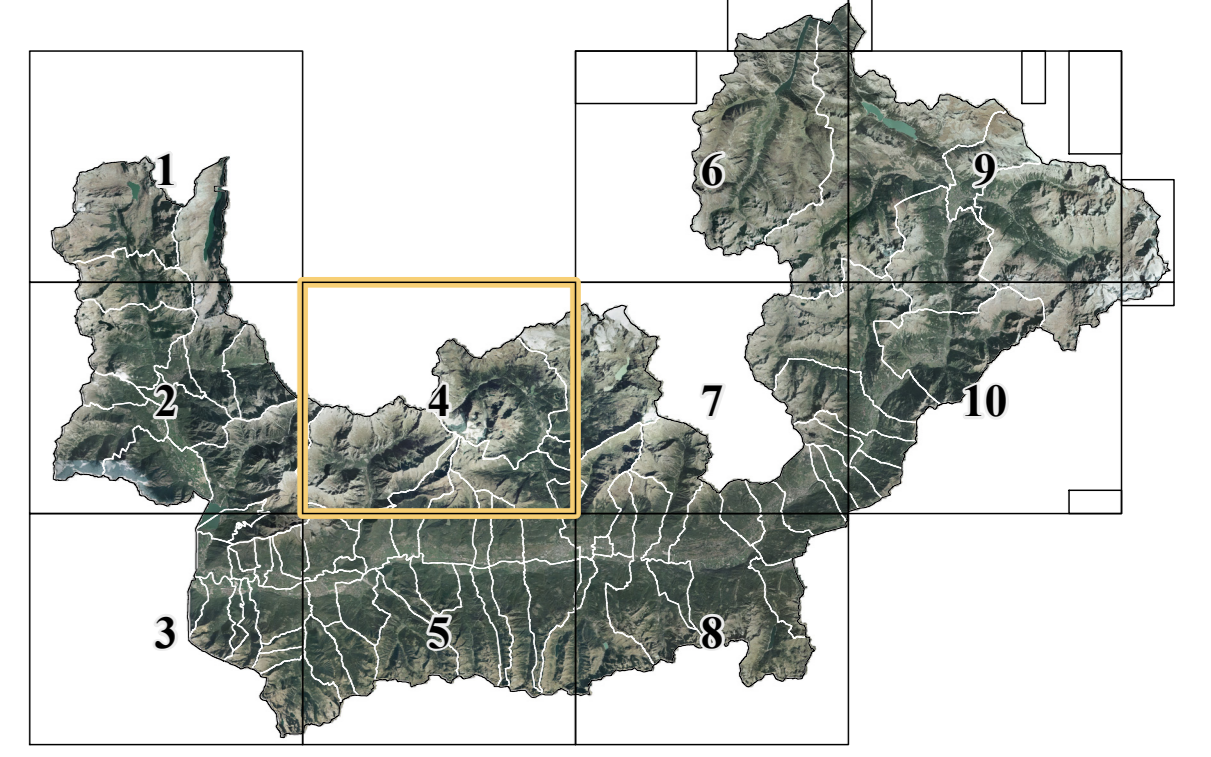
- Concessioni minerali
- Sorgenti



**PIANO TERRITORIALE  
DI COORDINAMENTO PROVINCIALE**  
AI SENSI DELLA L.R. 12/2005



PROVINCIA DI SONDRIO



scala: 1:25.000

**3.4** Elementi conoscitivi  
dell'assetto geologico