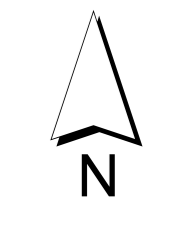


**LEGENDA:**

- Confine provinciale
- Confine di Comunità Montana
- Confine comunale



**Previsioni Urbanistiche**

- Residenziale esistente
- Residenziale espansione
- Produttivo esistente
- Produttivo espansione
- Polifunzionale
- Commerciale-Direzionale
- Turistico/Ricettivo
- Verde privato
- Servizi pubblici
- Servizi pubblici sovracomunali
- Infrastrutture
- Fasce e aree di rispetto

**Uso del suolo**

**Aree agricole:**

- Prati
- Seminativi
- Frutteti
- Vigneti
- Legnose miste

**Territori boscati e ambienti seminaturali:**

- Castagneti
- Rimboschimenti recenti
- Boschi di latifoglie
- Boschi misti
- Boschi di conifere
- Praterie naturali d'alta quota
- Aree in evoluzione
- Ceppuglietti e arbusteti
- Spingute, dune ed alvei ghiaiosi
- Vegetazione rada
- Accumuli detritici e affioramenti litoidi
- Ghiacciai e nevai perenni

**Aree umide:**

- Vegetazione delle aree umide interne e delle torbiere

**Corpi idrici:**

- Alvei fluviali, corsi d'acqua artificiali e bacini idrici

**Aree antropizzate (non comprese nelle previsioni urbanistiche):**

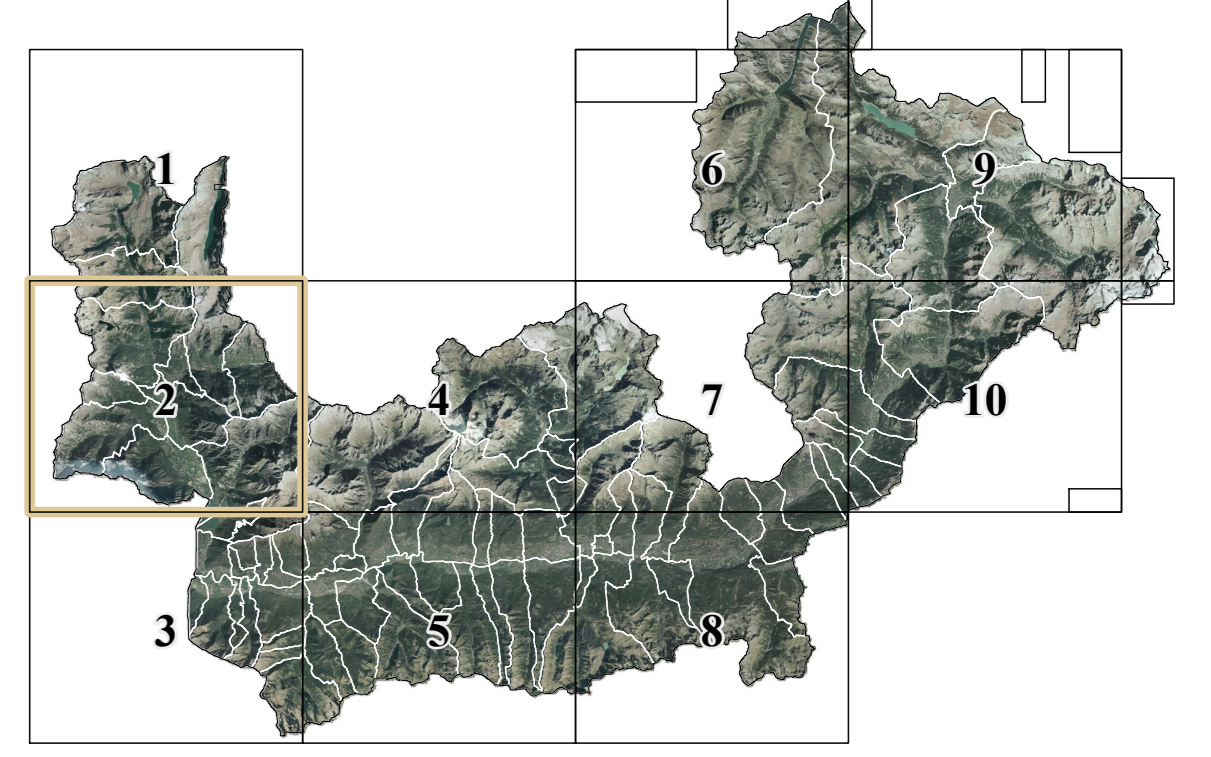
- Aree urbanizzate
- Aree estrattive, discariche, cantieri



**PIANO TERRITORIALE  
DI COORDINAMENTO PROVINCIALE**  
AI SENSI DELLA L.R. 12/2005



PROVINCIA DI SONDRIO



scala: 1:25.000

**2.2** **Uso del suolo e  
Previsioni urbanistiche**

