

LEGENDA:

- Confine provinciale
- Confine di Comunità Montana
- Confine comunale



Previsioni Urbanistiche

- Residenziale esistente
- Residenziale espansione
- Produttivo esistente
- Produttivo espansione
- Polluzionale
- Commerciale-Direzionale
- Turistico/Ricettivo
- Verde privato
- Servizi pubblici
- Servizi pubblici sovracommunali
- Infrastrutture
- Fasce e aree di rispetto

Uso del suolo

Aree agricole:

- Prati
- Seminativi
- Frutteti
- Vigneti
- Legnose miste

Territori boscati e ambienti seminaturali:

- Castagneti
- Rimboschimenti recenti
- Boschi di latifoglie
- Boschi misti
- Boschi di conifere
- Praterie naturali d'alta quota
- Aree in evoluzione
- Cespuglieti e arbusteti
- Spingite, dune ed alvei ghiaiosi
- Vegetazione rada
- Accumuli detritici e affioramenti litoidi
- Ghiacciai e nevai perenni

Aree umide:

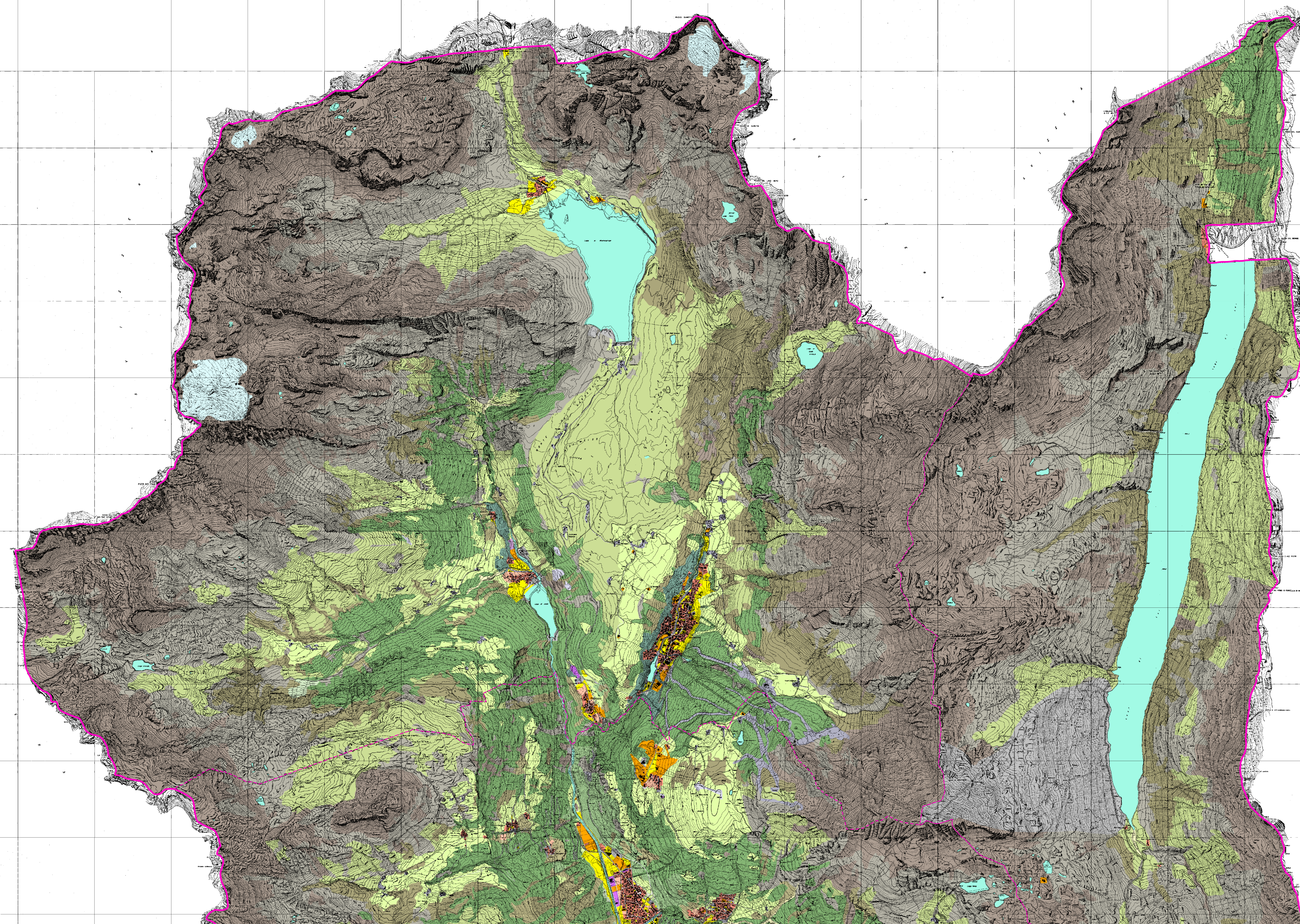
- Vegetazione delle aree umide interne e delle torbiere

Corpi idrici:

- Alvei fluviali, corsi d'acqua artificiali e bacini idrici

Aree antropizzate (non comprese nelle previsioni urbanistiche):

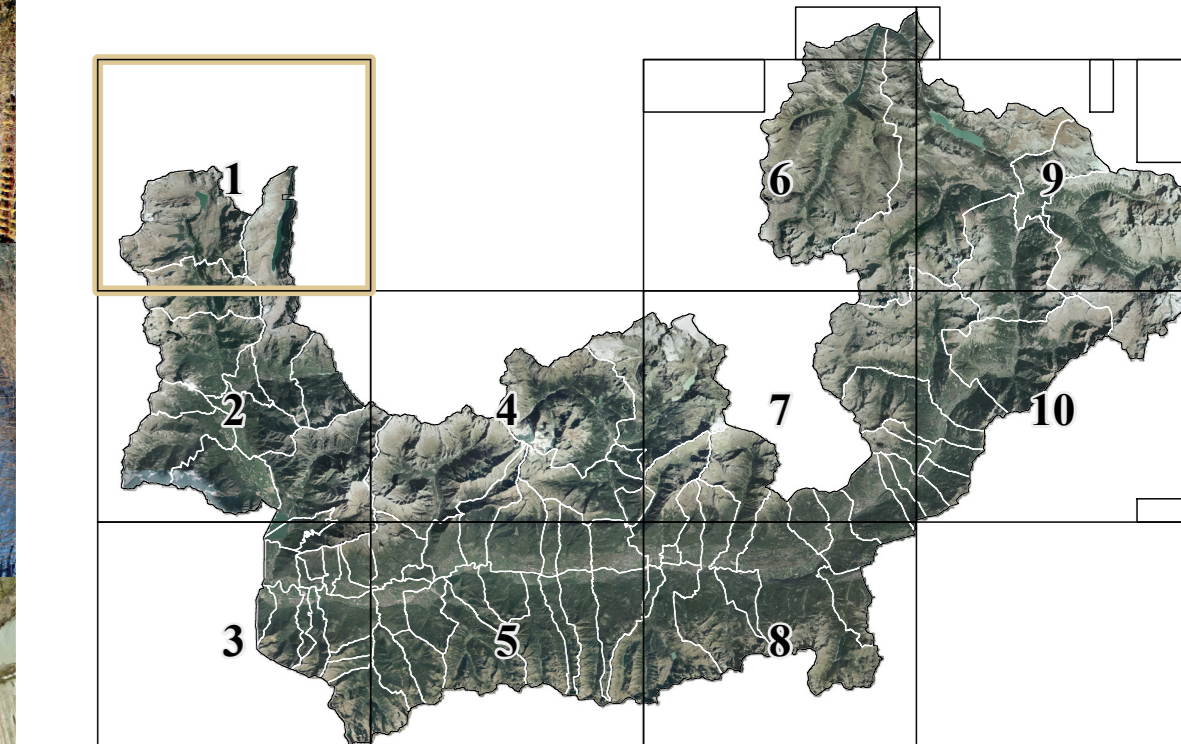
- Aree urbanizzate
- Aree estrattive, discariche, cantieri



**PIANO TERRITORIALE
DI COORDINAMENTO PROVINCIALE**
AI SENSI DELLA L.R. 12/2005



PROVINCIA DI SONDRIO



scala: 1:25.000

2.1 **Uso del suolo e
Previsioni urbanistiche**

ADOZIONE
Delibera del Consiglio Provinciale
n° 29 del 20-04-09

VERIFICA DI CONFORMITA'
Delibera della Giunta Provinciale
n° 510824 del 05-11-09

APPROVAZIONE
Delibera del Consiglio Provinciale
n° 4 del 22-01-10