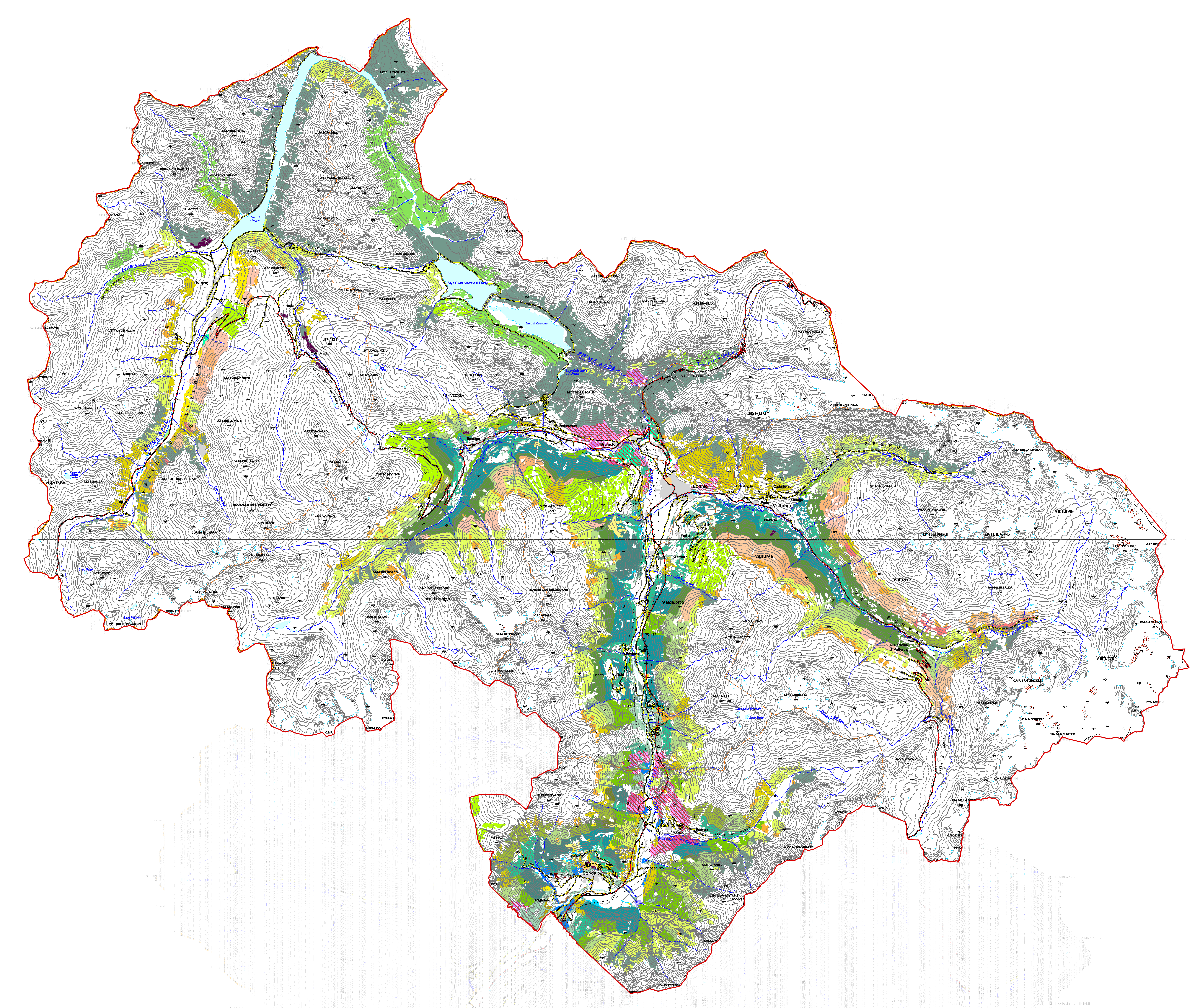
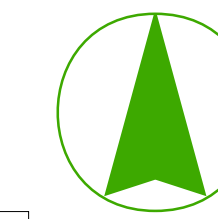
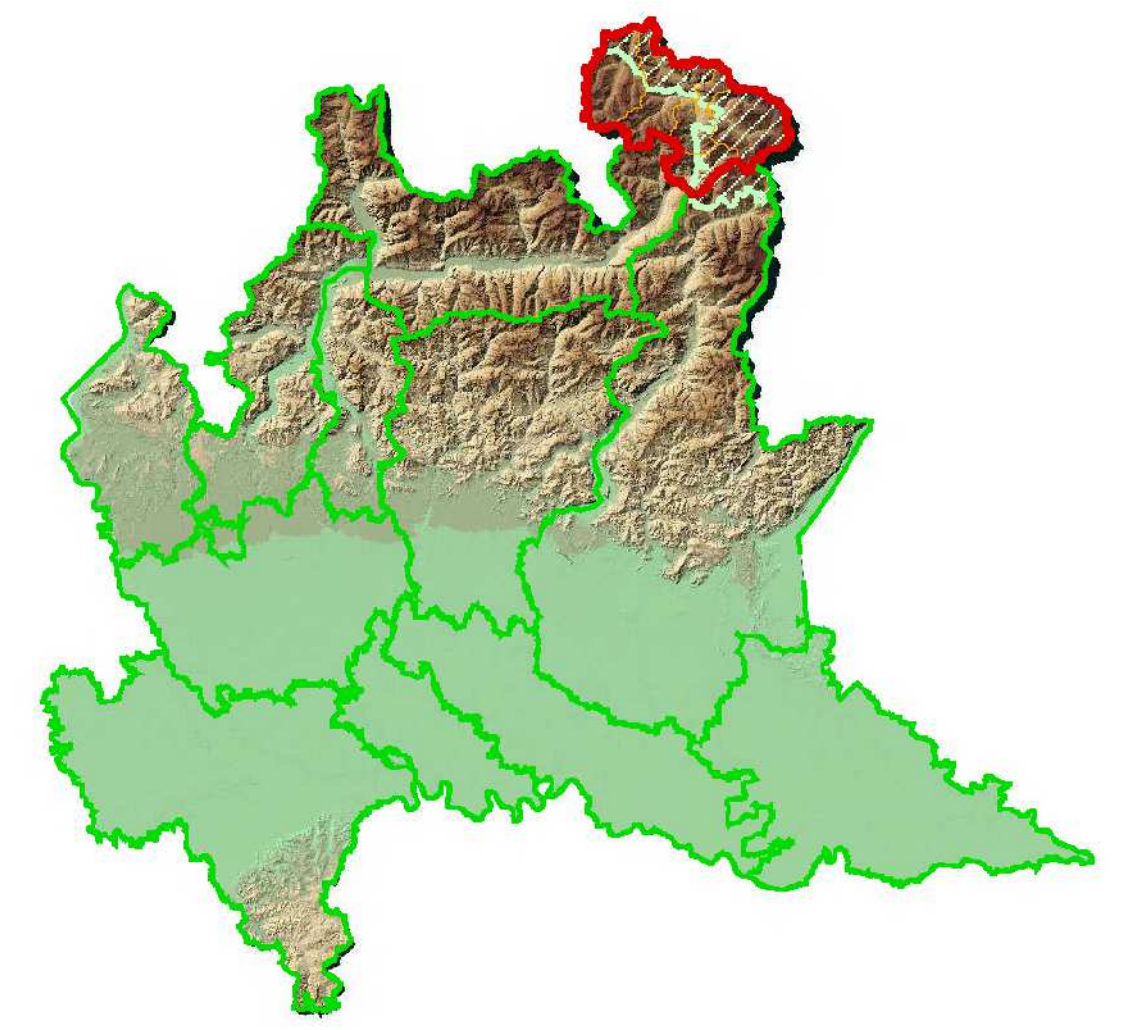


Piano di Indirizzo Forestale - TAVOLE DI PIANO



Quadro d'unione



- Province
- Comunità Montana Alta Valtellina
- Parco Nazionale dello Stelvio
- Confini comunali

- Ripristino dei soprassili distrutti dall'azione del bostrico acuminato
- Aghi-ghioli e Aghi-frasassi - Dest. NATURALISTICA - Ripulitura - Tagli focalizzati
- Aghi-ghioli e Aghi-frasassi - Dest. PRODUTTIVA - Taglio raso mattonato - sfeli e diradamenti - interventi a favore della rinovazione naturale
- Abeti di ontano bianco - Ceduzioni - Avvicinamento all'alto fusto e diradamenti
- Boschi a destinazione Turistico-ricreativa - Diradamenti e cure culturali - Interventi di gestione localizzati
- Arbusteti multifunzionali - Taglio per uso locale e interventi con finalità ambientali
- Boschi multifunzionali - Diradamenti: tagli a buche, tagli a gruppi (peccole) - Libera evoluzione (boschi subalpini)
- Castagneti - Dest. PRODUTTIVA - Recupero del castagneto o taglio dei castagneti invasi a favore del bosco misto
- Cembraie - Dest. NATURALISTICA - Tagli a buche (fino a 500mq) - Diradamenti e cure culturali
- Cembraie - Dest. PRODUTTIVA - Tagli marginali - Tagli a gruppi - Tagli a buche (fino a 1000mq)
- Cembraie - Dest. PRODUTTIVA - Cure culturali - Prelevi per esigenze locali
- Formazioni azonal - Prelevi per uso locale - Tagli di contenimento - interventi con finalità ambientali
- Formazioni di latifoglie pioniere - Tagli di sostituzione - Diradamenti - Governo a ceduo semplice nei Robineti misti
- Formazioni preforestali - Diradamenti, sfeli, ripulitura - Interventi di ripristino degli habitat seminaturali
- Lariceti - Dest. PRODUTTIVA - Tagli a gruppi - Tagli marginali - Tagli a scelta
- Lariceti e Larici-cembraie - Dest. NATURALISTICA - Tagli a buche (fino a 500mq) - Diradamenti e cure culturali - Prelevi per uso locale
- Lariceti e Larici-cembraie - Dest. NATURALISTICA - Tagli a buche (fino a 500mq) - Diradamenti e cure culturali - Prelevi per uso locale
- Lariceti in successione - Dest. PRODUTTIVA - Tagli a buche (oltre 2000mq)
- Larici-cembraie - Dest. PRODUTTIVA - Tagli a gruppi - Tagli marginali
- Peccole allomontane e subalpine dei substrati silicatici - Dest. NATURALISTICA - Cure culturali e diradamenti - Tagli a buche (fino a 1000mq) - Tagli a gruppi
- Peccole allomontane e subalpine dei substrati silicatici - Dest. PRODUTTIVA - Cure culturali - Tagli a favore della rinovazione naturale - Taglio di piante a rischio di schianto
- Peccole allomontane e subalpine dei substrati silicatici dei suoli mesici - Dest. PRODUTTIVA - Tagli a buche - Tagli a gruppi - Tagli di sgombero
- Peccole allomontane e subalpine dei substrati silicatici dei suoli xerici - Dest. PRODUTTIVA - Tagli a gruppi - Tagli di sgombero - Tagli marginali
- Peccole montane dei substrati silicatici - Dest. NATURALISTICA - Diradamenti e cure culturali - Tagli a buche (fino a 1000mq)
- Peccole montane dei substrati silicatici - Dest. PRODUTTIVA - Tagli a buche (fino a 1000mq) - Taglio degli alberi a rischio di schianto - Diradamenti e cure culturali
- Peccole montane dei substrati silicatici dei suoli mesici - Dest. PRODUTTIVA - Tagli a buche - Tagli a gruppi - Diradamenti e cure culturali
- Peccole montane dei substrati silicatici dei suoli xerici - Dest. PRODUTTIVA - Tagli a buche - Tagli successivi - Diradamenti e cure culturali
- Pirene di pino silvestre montane - Dest. NATURALISTICA - Tagli a buche (fino a 500mq) - Tagli fessuranti
- Pirene di pino silvestre montane - Dest. PRODUTTIVA - Tagli fessuranti - Interventi finalizzati ad arricchire la mesocozia
- Pirene di pino silvestre montane - Dest. PRODUTTIVA - Taglio ed eventuale allontanamento della componente morta - Tagli di rinovazione - Cure culturali
- Querceti di rovere dei substrati silicatici dei suoli mesici - Diradamenti di selezione interspecifica a favore della rovere
- Rimboschimenti di conifere - Cure culturali e tagli di sostituzione

COMUNITÀ MONTANA
Alta Valtellina



Provincia di Sondrio



Regione Lombardia

PIANO DI INDIRIZZO FORESTALE

Periodo di validità: 15 anni

Con decorrenza dalla data di approvazione
da parte della Provincia di Sondrio
(Delibera del Consiglio Provinciale n.8 del 27 marzo 2018)

TAVOLA N. 14

CARTA DELLE AZIONI DI PIANO

scala di restituzione: 1:55.000

base cartografica:
CTR RASTER 50.000 - Regione Lombardia

Comunità Montana Alta Valtellina

Consorzio Forestale Alta Valtellina