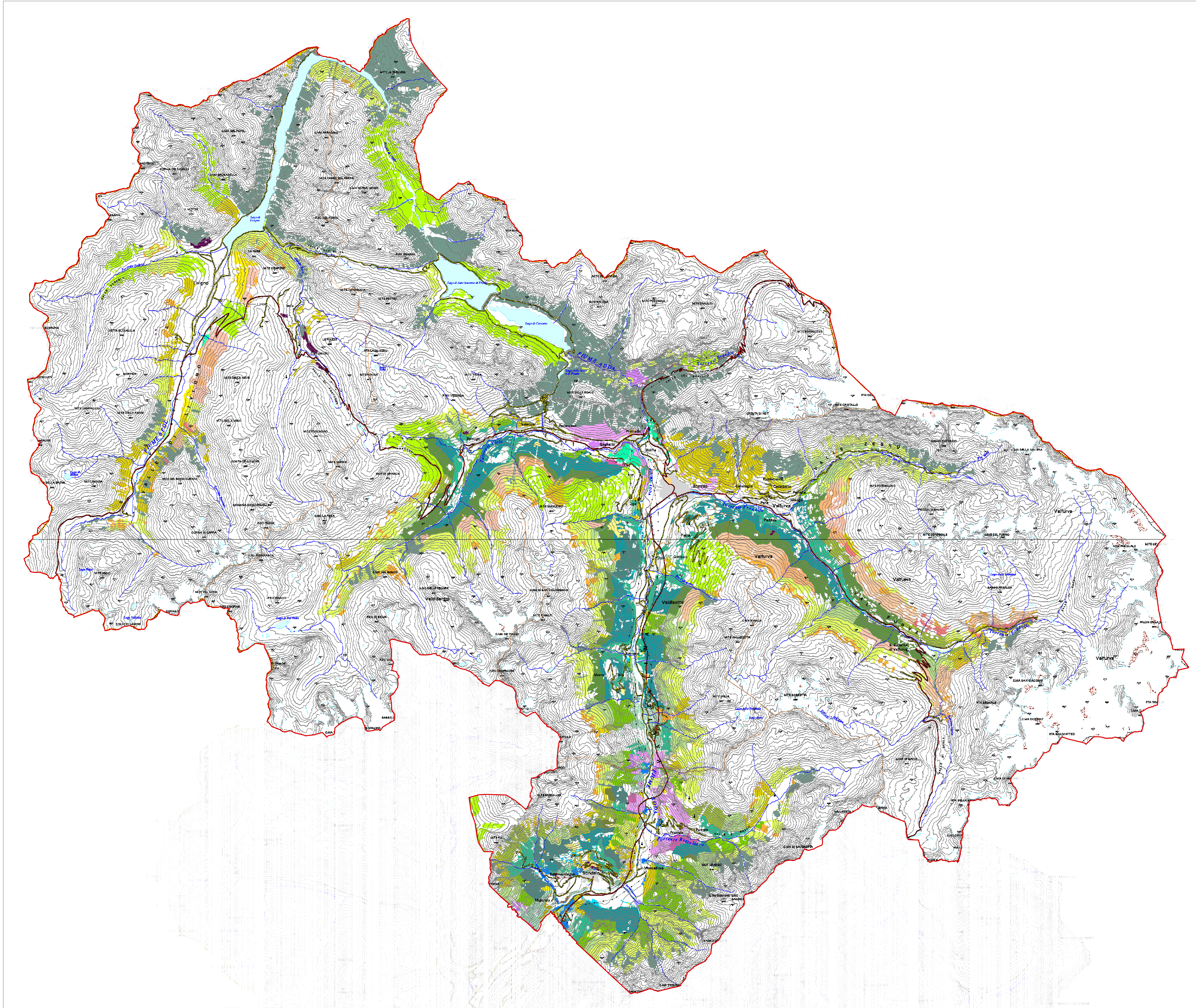
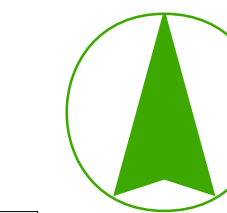
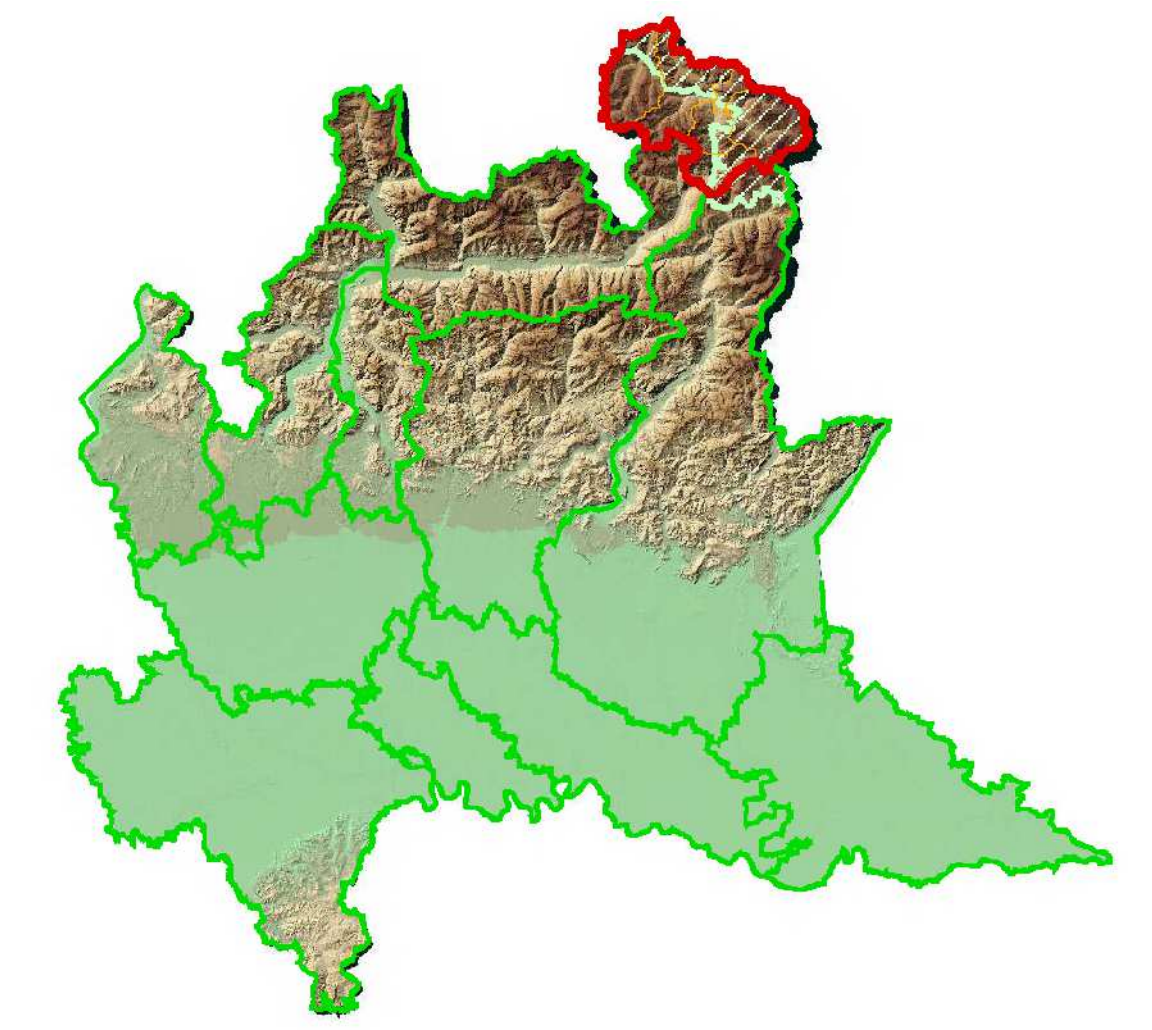


Piano di Indirizzo Forestale - TAVOLE DI PIANO



Quadro d'Unione



- Province
- Comunità Montana Alta Valtellina
- Parco Nazionale dello Stelvio
- Confini comunali

- Acanthifogli e Acanthifogli - Dest. NATURALISTICA
- Acanthifogli e Acanthifogli - Dest. PRODUTTIVA
- Acanthifogli e Acanthifogli - Dest. PROTETTIVA
- Anei di ortano bianco
- Boschi a destinazione Turistico-ricreativa
- Boschi e arbusteti multifunzionali
- Castagneti - Dest. PRODUTTIVA
- Castagneti - Dest. PROTETTIVA
- Cembraie - Dest. NATURALISTICA
- Cembraie - Dest. PRODUTTIVA
- Cembraie - Dest. PROTETTIVA
- Formazioni azsonali
- Formazioni di tafoglie pioniere
- Formazioni preforestali
- Lariceti - Dest. PRODUTTIVA
- Lariceti e Larici-cembraie - Dest. NATURALISTICA
- Lariceti e Larici-cembraie - Dest. PROTETTIVA
- Lariceti in successione - Dest. PRODUTTIVA
- Larici-cembraie - Dest. PRODUTTIVA
- Piceete altomontane e subaltane dei substrati siliceici - Dest. NATURALISTICA
- Piceete altomontane e subaltane dei substrati siliceici - Dest. PROTETTIVA
- Piceete altomontane e subaltane dei substrati siliceici dei suoli mesici - Dest. PRODUTTIVA
- Piceete altomontane e subaltane dei substrati siliceici dei suoli mesici - Dest. PROTETTIVA
- Piceete montane dei substrati siliceici - Dest. NATURALISTICA
- Piceete montane dei substrati siliceici - Dest. PROTETTIVA
- Piceete montane dei substrati siliceici dei suoli mesici - Dest. PRODUTTIVA
- Piceete montane dei substrati siliceici dei suoli mesici - Dest. PROTETTIVA
- Pinete di pino silvestre montane - Dest. NATURALISTICA
- Pinete di pino silvestre montane - Dest. PRODUTTIVA
- Pinete di pino silvestre montane - Dest. PROTETTIVA
- Querceti di rovere dei substrati siliceici dei suoli mesici
- Rimboscimenti di castore

COMUNITÀ MONTANA
Alta Valtellina

Provincia di Sondrio Regione Lombardia

PIANO DI INDIRIZZO FORESTALE

Periodo di validità: 15 anni

Con decorrenza dalla data di approvazione
da parte della Provincia di Sondrio
(Delibera del Consiglio Provinciale n.8 del 27 marzo 2018)

TAVOLA N. 13
CARTA DEI MODELLI CULTURALI

scala di restituzione: 1:55.000

base cartografica:
CTR RASTER 50.000 - Regione Lombardia

Comunità Montana Alta Valtellina

Consorzio Forestale Alta Valtellina