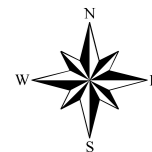


- Legenda
- Limite del Parco delle Orobie Valtellinesi
 - Limiti comunali

- MODELLI CULTURALI
- Abieteti - Naturalistica
 - Abieteti - Produzione
 - Abieteti - Protezione
 - Aceri-frassineti e Aceri-tiglieti - Naturalistica
 - Aceri-frassineti e Aceri-tiglieti - Produzione
 - Aceri-frassineti e Aceri-tiglieti - Protezione
 - Alneti di ontano bianco
 - Arbusteti multifunzionali
 - Boschi multifunzionali
 - Bosco a destinazione turistica-fruttiva
 - Castagneti - Altra destinazione
 - Castagneti - Produzione
 - Faggete - Protezione
 - Faggete montane - Naturalistica
 - Faggete montane - Produzione
 - Formazioni azonali
 - Formazioni di latifoglie pioniere
 - Formazioni preforestali
 - Lariceti e Larici-cembreti - Naturalistica
 - Lariceti e Larici-cembreti - Protezione
 - Lariceti in successione - Produzione
 - Lariceti tipici - Produzione
 - Peccete altimontane - Naturalistica
 - Peccete altimontane - Protezione
 - Peccete altimontane dei suoli mesici - Produzione
 - Peccete altimontane dei suoli xerici - Produzione
 - Peccete montane - Naturalistica
 - Peccete montane - Protezione
 - Peccete montane dei suoli mesici - Produzione
 - Peccete montane dei suoli xerici - Produzione
 - Peccete secondarie e di sostituzione
 - Piceo-faggeti - Naturalistica
 - Piceo-faggeti - Produzione
 - Piceo-faggeti - Protezione
 - Pinete di Pino silvestre montane
 - Querceti di rovere

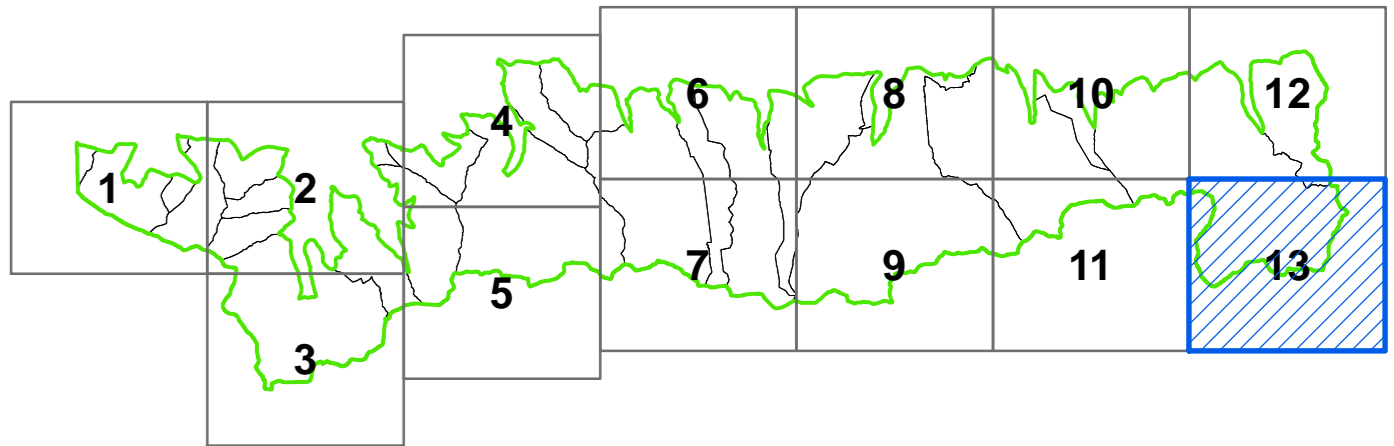
0 0,1 0,2 0,4 0,6 0,8 1 Km



PIANO DI INDIRIZZO FORESTALE

Carta dei modelli colturali

Tav.:	16.13	Scala:	1:10.000
Data:	APRILE 2010	Agg.:	MARZO 2011



Parco delle Orobie Valtellinesi

Il coordinatore del gruppo di lavoro
(Sonia Mancini – dott. agronomo)

Adottato dall'Assemblea Consortile con
deliberazione del 28 marzo 2011, n. 5

Approvato dal Consiglio della Provincia di Sondrio
con deliberazione del 22 febbraio 2013, n. 10