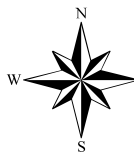
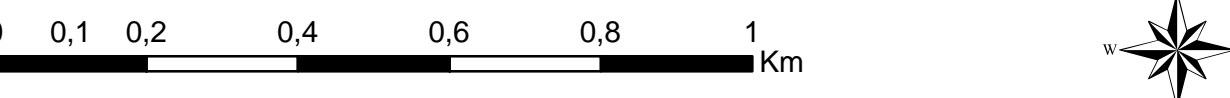


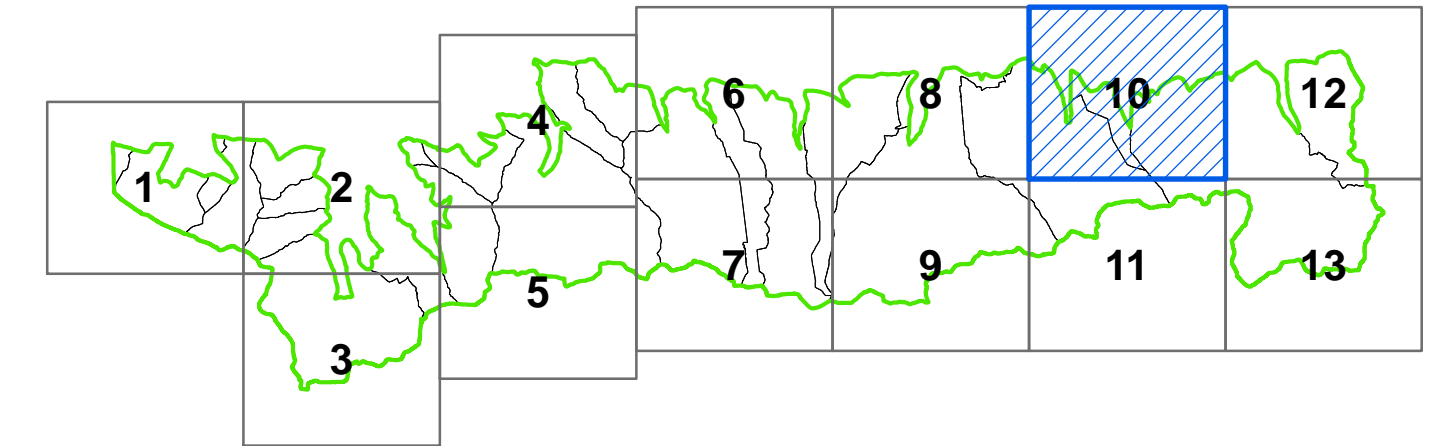
- Legenda
- Limite del Parco delle Orobie Valtellinesi
 - Limiti comunali
- BOSCHI NON TRASFORMABILI
- Boschi non trasformabili
- BOSCHI IN CUI SONO PERMESSE SOLO TRASFORMAZIONI SPECIALI
- Trasformazione speciale
- BOSCHI SOGGETTI A TRASFORMAZIONE ORDINARIA A DELIMITAZIONE AREALE
- Trasformazione ordinaria a delimitazione areale
- BOSCHI SOGGETTI A TRASFORMAZIONE ORDINARIA A DELIMITAZIONE ESATTA
- Trasformazione prevista dagli strumenti urbanistici vigenti
 - Trasformazione per scopi sportivi e/o turistico-ricreativi
- Aree percorse da incendio



PIANO DI INDIRIZZO FORESTALE

Carta delle trasformazioni ammesse

Tav.:	12.10	Scala:	1:10.000
Data:	APRILE 2010	Agg.:	MARZO 2011 APRILE 2012



Parco delle Orobie Valtellinesi

Il coordinatore del gruppo di lavoro
(Sonia Mancini – dott. agronomo)

Adottato dall'Assemblea Consortile con deliberazione del 28 marzo 2011, n. 5 ed aggiornato ai sensi della deliberazione della Comunità del Parco del 13 marzo 2012, n. 9

Approvato dal Consiglio della Provincia di Sondrio con deliberazione del 22 febbraio 2013, n. 10