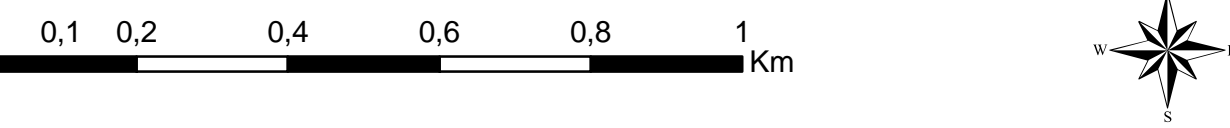


- Legenda
- Limite del Parco delle Orobie Valtelinesi
 - Limiti comunali

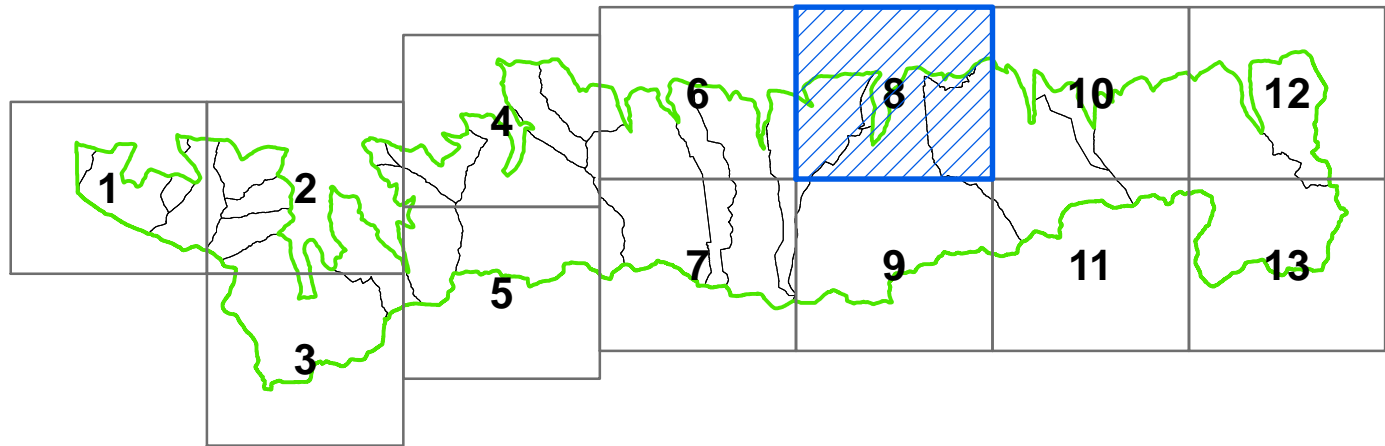
- TIPI FORESTALI
- 33 - Querceto di rovere dei substrati silicatici dei suoli xerici
 - 42 - Querceto di rovere dei substrati silicatici dei suoli mesici
 - 53 - Castagno dei substrati silicatici dei suoli mesoxerici
 - 57 - Castagno dei substrati silicatici dei suoli mesici
 - 73 - Aceri-frassineto tipico
 - 79 - Aceri-frassineto con faggio
 - 81 - Aceri-frassineto con ontano bianco
 - 82 - Aceri-tiglio
 - 83 - Betuleto primitivo
 - 84 - Betuleto secondario
 - 86 - Corileto
 - 88 - Faggeta primitiva di rupe
 - 99 - Faggeta montana dei substrati silicatici dei suoli mesici
 - 102 - Faggeta montana dei substrati silicatici dei suoli acidi
 - 117 - Mugheta microtermia dei substrati silicatici
 - 125 - Pineta di pino silvestre dei substrati silicatici montana
 - 134 - Piceo-faggeto dei substrati silicatici
 - 141 - Abieteto dei substrati silicatici tipico
 - 142 - Abieteto dei substrati silicatici con faggio
 - 145 - Piceeta montana dei substrati silicatici dei suoli xerici
 - 147 - Piceeta montana dei substrati silicatici dei suoli mesici
 - 148 - Piceeta altimontana e subalpina dei substrati silicatici dei suoli xerici
 - 149 - Piceeta altimontana e subalpina dei substrati silicatici dei suoli mesici
 - 153 - Piceeta secondaria montana
 - 155 - Piceeta di sostituzione
 - 159 - Lariceto primitivo
 - 160 - Lariceto tipico
 - 165 - Lariceto in successione
 - 166 - Larici-cembreto primitivo
 - 167 - Larici-cembreto tipico
 - 175 - Alneto di ontano bianco
 - 176 - Alneto di ontano verde
 - 1131 - Formazione preforestale nella serie evolutiva del Piceo-faggeto
 - 1143 - Formazione preforestale nella serie evolutiva della Piceeta
 - 1160 - Formazione preforestale nella serie evolutiva del Lariceto



PIANO DI INDIRIZZO FORESTALE

Carta dei tipi forestali

Tav.:	3.8	Scala:	1:10.000
Data:	APRILE 2010	Agg.:	MARZO 2011



Parco delle Orobie Valtelinesi

Il coordinatore del gruppo di lavoro
(Sonia Mancini – dott. agronomo)

Adottato dall'Assemblea Consortile con
deliberazione del 28 marzo 2011, n. 5

Approvato dal Consiglio della Provincia di Sondrio
con deliberazione del 22 febbraio 2013, n. 10