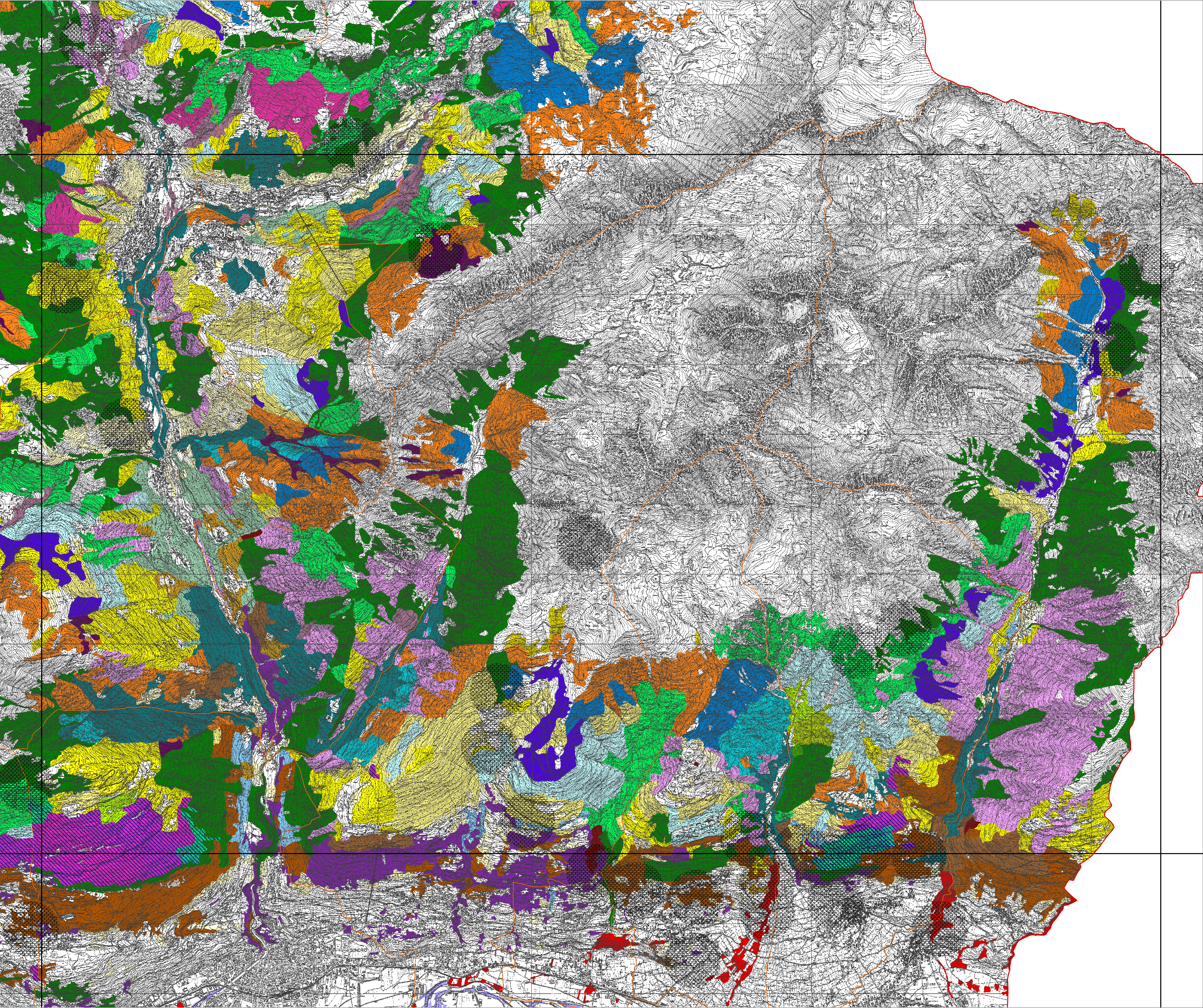
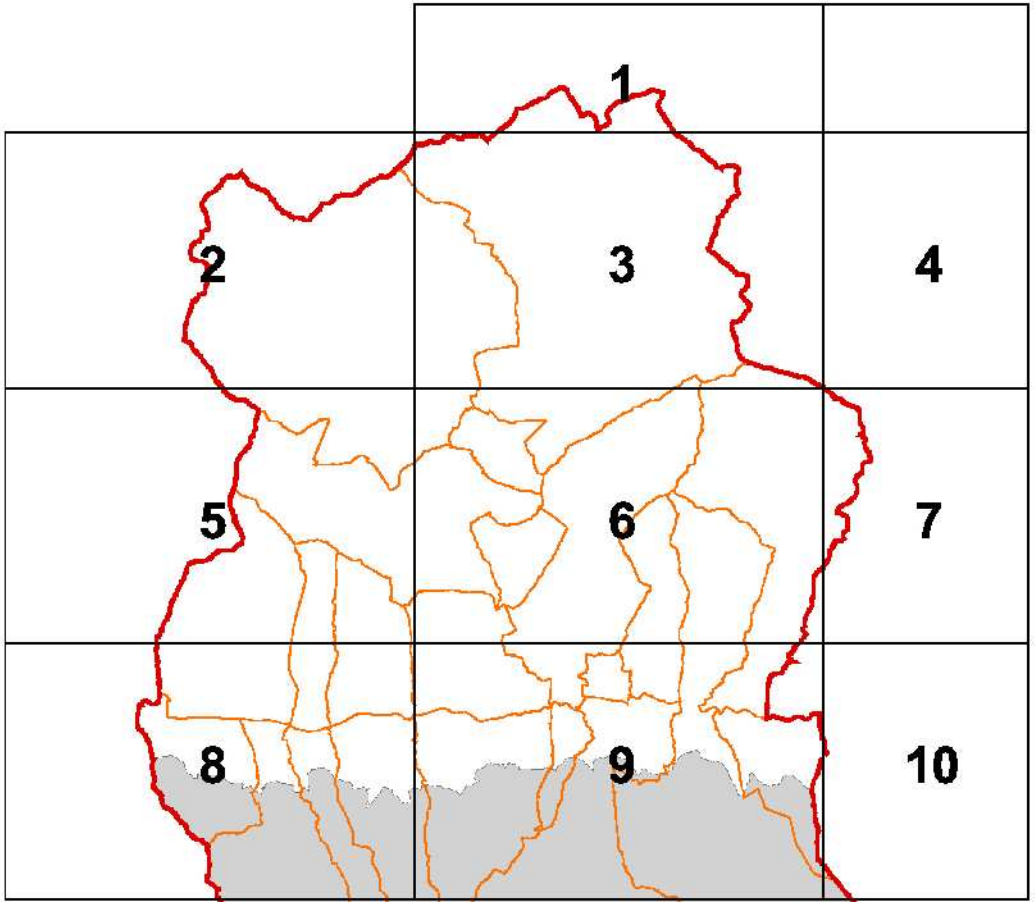


Piano di Indirizzo Forestale - TAVOLE DI PIANO



Comunità Montana Valtellina di Sondrio

Quadro d'unione



Settori derivati (4 sezioni CTR) Comunità Montana Valtellina di Sondrio
Parco Orobie Valtellinesi
Confini comunali

- Azioni di piano - proposte progettuali**
Classe di urgenza e priorità (sigla sulla cartografia)
Priorità: 1 = indispensabile; 2 = utile
Classe di urgenza: 1 = urgente; 2 = mediamente urgente; 3 = non urgente; 4 = facoltativi
- Interventi straordinari**
- I-1 Interventi di ripristino delle pinete di Pino silvestre degradate (bosco acuminato)
 - I-1 Interventi culturali per la ricostituzione dei boschi e la prevenzione degli incendi
- Interventi ordinari**
- U-3 Aceri-frassineti e Aceri-tigliati a destinazione produttiva - Libera evoluzione-sfolt-taglio culturale di selezione
 - U-3 Aceri-frassineti e Aceri-tigliati a destinazione produttiva - Taglio culturale di selezione delle piante più promettenti-ripuliture
 - U-4 Abete di ontano nero e ontano bianco - Rimpianti di ontano nero e libera evoluzione
 - I-2 Boschi di protezione - Cure culturali o evoluzione naturale
 - Boschi di protezione - Evoluzione naturale
 - I-2 Castagneti a destinazione produttiva - Recupero dei castagneti abbandonati - gestione ordinaria delle selve
 - I-2 Castagneti a destinazione produttiva - Recupero dei castagneti abbandonati - taglio di selezione con rilascio dei soggetti meglio sviluppati
 - U-2 Faggete submontane e montane - Gestione ordinaria - ceduo matricinato
 - U-2 Faggete submontane e montane - Gestione ordinaria o conversione ad alto fusto - contenimento della componente a conifere
 - U-3 Fasce boscate ripariali del fondovalle - Valorizzazione delle fasce boscate del fondovalle
 - Formazioni azionali - Evoluzione naturale
 - U-3 Formazioni di latifoglie a destinazione naturalistica - Tagli di diversificazione della struttura e della composizione del popolamento
 - U-4 Formazioni di latifoglie pioniere - Cure culturali a favore delle specie climatiche
 - U-4 Formazioni preforestali - Sfolti e ripuliture a favore della rinnovazione arborea
 - U-4 Formazioni recenti di latifoglie - Riconversione graduale al bosco climax
 - U-2 Lariceti a destinazione produttiva - Interventi finalizzati a favorire la rinnovazione del larice (Tagli a buche o a fascina)
 - U-4 Lariceti e Larici-Cembrelli di quota - Tagli saltuari finalizzati al mantenimento di una struttura lacunosa
 - U-2 Lariceti in successione - Interventi finalizzati a favorire la rinnovazione del larice (Tagli a buche)
 - U-3 Picceete almontane a destinazione naturalistica - Tagli finalizzati a favorire il rinnovo del bosco e a diversificare il popolamento
 - U-2 Picceete almontane a destinazione produttiva - Interventi finalizzati alla conservazione del popolamento (Tagli a gruppi, di sgombero, Rossant)
 - U-2 Picceete montane a destinazione naturalistica - Interventi finalizzati a valorizzare la complessità del popolamento (Tagli a scelta e a gruppi)
 - U-2 Picceete montane a destinazione produttiva - Interventi finalizzati a favorire la dinamica e la complessità del popolamenti (Tagli a buche, a gruppi)
 - U-3 Picco-faggete ed Abieteti - Interventi finalizzati a favorire la mescolanza e la complessità strutturale
 - U-2 Pinete di Pino silvestre - Interventi finalizzati a diversificare struttura e composizione del popolamento (Tagli a gruppo, a orto)
 - U-2 Querceti di rovere - Cure finalizzate ad incrementare la continuità e lo sviluppo del bosco
 - I-1 Rete ecologica di fondovalle - Miglioramento e ricostituzione dei boschi delle rete ecologica di fondovalle
 - U-1 Rimboschimenti di conifere - Interventi volti a favorire la sostituzione con le canopi climatiche (Tagli di sgombero)
 - U-1 Robinieti ad altitudine produttiva - Ceduzione periodica nei boschi vitali oppure riconversione al bosco climax



Comunità Montana Valtellina di Sondrio



Provincia di Sondrio



Regione Lombardia

PIANO DI INDIRIZZO FORESTALE
(Periodo di validità 2011-2025)

TAVOLA N. 10
CARTA DELLE AZIONI DI PIANO

SETTORE: 6

scala di restituzione: 1:20.000

base cartografica:
CTR RASTER - Regione Lombardia

Revisione: settembre 2011

Comunità Montana Valtellina di Sondrio

Coordinatore del Gruppo di Lavoro
(Matteo Pazzi - Datt. Forestale)