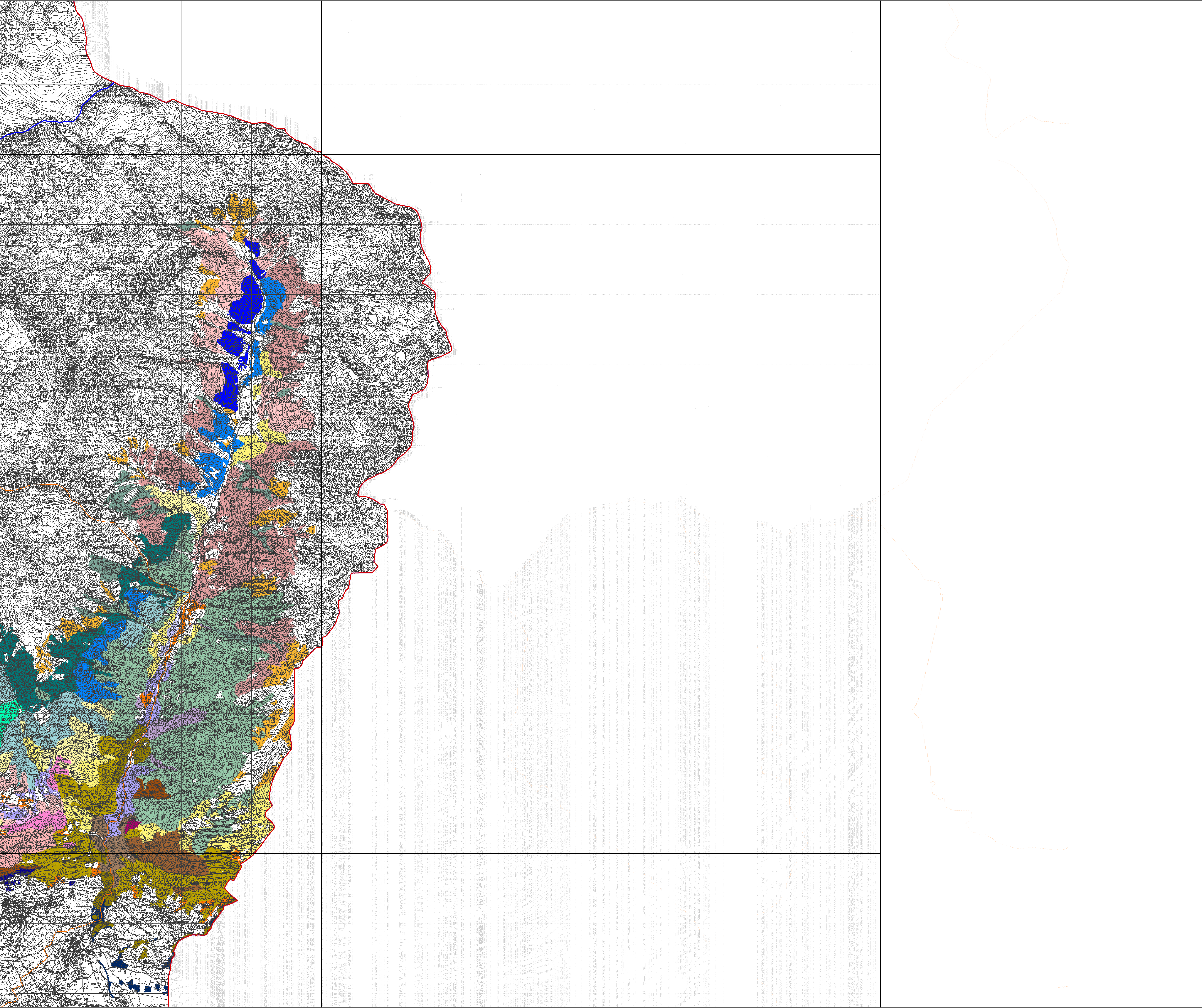
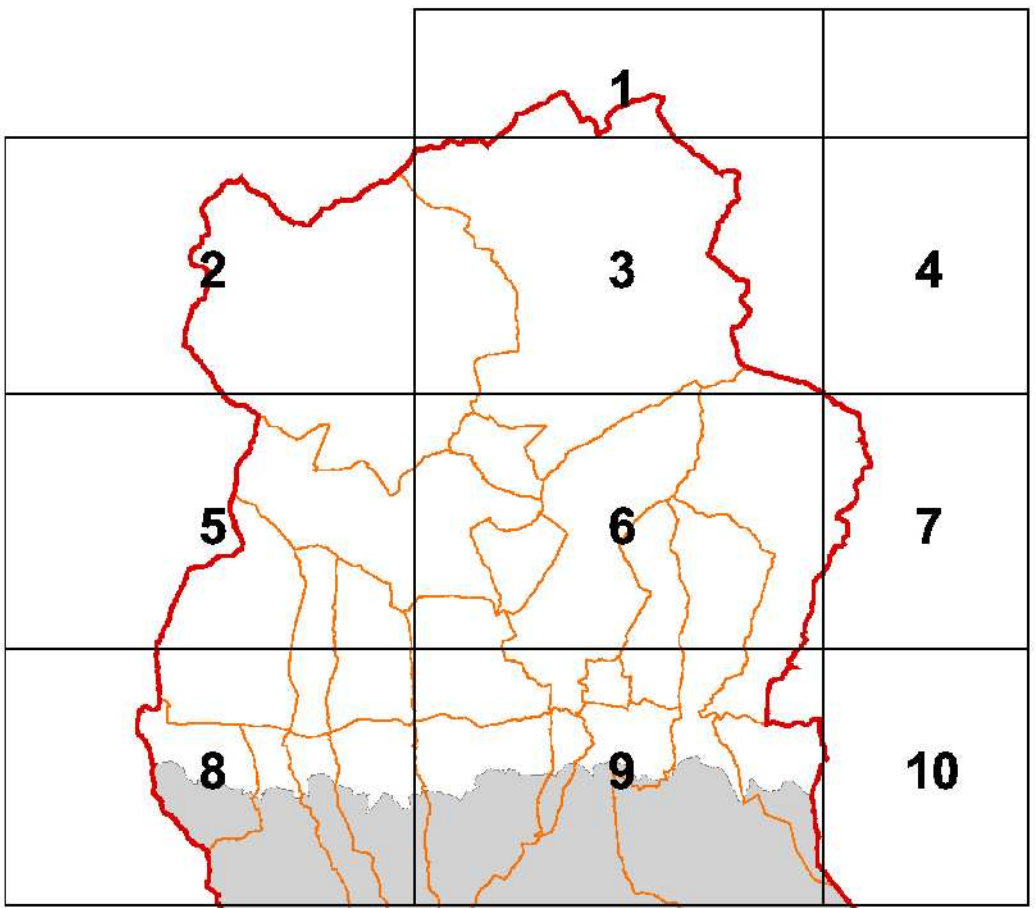


Piano di Indirizzo Forestale - TAVOLE DI PIANO



Comunità Montana Valtellina di Sondrio

Quadro d'unione



Settori derivati (4 sezioni CTR) Comunità Montana Valtellina di Sondrio
Parco Orobie Valtellinesi
Confini comunali

- Aceri-frassineti e Aceri-ligusti Dest. NATURALISTICA e PAESAGGISTICA
- Aceri-frassineti e Aceri-ligusti Dest. PRODUTTIVA, m.a. RETICA e OROBICA
- Aceri-frassineti e Aceri-ligusti Dest. PRODUTTIVA, m.a. VALMALENCO
- Aceri-frassineti e Aceri-ligusti Dest. PROTETTIVA
- Ahni di ontano bianco e ontano nero
- Castagni dei suoli meschi Dest. PRODUTTIVA, m.a. OROBICA
- Castagni dei suoli meschi Dest. PRODUTTIVA, m.a. RETICA e VALMALENCO
- Castagni dei suoli meschi e mesochet Dest. PRODUTTIVA
- Castagni Dest. NATURALISTICA e PAESAGGISTICA
- Castagni Dest. PROTETTIVA
- Faggete submontane e montane Dest. PRODUTTIVA
- Faggete submontane e montane ad altra destinazione
- Formazioni azionali
- Formazioni di latifoglie pioniere
- Formazioni preforestali
- Formazioni recenti ad attitudine produttiva
- Larici e Larici-Cembra Dest. NATURALISTICA e PAESAGGISTICA
- Larici e Larici-Cembra Dest. PROTETTIVA
- Larici in successione Dest. PRODUTTIVA
- Larici tipici Dest. PRODUTTIVA, m.a. RETICA e OROBICA
- Larici tipici Dest. PRODUTTIVA, m.a. VALMALENCO
- Larici-cembra tipici Dest. NATURALISTICA, m.a. VALMALENCO
- Picee altomontane e subalpine Dest. NATURALISTICA e PAESAGGISTICA
- Picee altomontane e subalpine Dest. PRODUTTIVA
- Picee altomontane e subalpine Dest. PROTETTIVA
- Picee montane dei suoli meschi Dest. PRODUTTIVA, m.a. OROBICA
- Picee montane dei suoli meschi Dest. PRODUTTIVA, m.a. RETICA
- Picee montane dei suoli meschi Dest. PRODUTTIVA, m.a. VALMALENCO
- Picee montane dei suoli meschi Dest. PRODUTTIVA, m.a. RETICA
- Picee montane dei suoli meschi Dest. PRODUTTIVA, m.a. VALMALENCO
- Picee montane Dest. NATURALISTICA e PAESAGGISTICA
- Picee montane Dest. PROTETTIVA
- Picee-faggi ed Alvei
- Pineta di pino silvestre dei substrati silicatici montane Dest. NATURALISTICA e PAESAGGISTICA
- Pineta di pino silvestre dei substrati silicatici submontane
- Pineta di pino silvestre montane Dest. PRODUTTIVA, m.a. OROBICA e RETICA
- Pineta di pino silvestre montane Dest. PRODUTTIVA, m.a. VALMALENCO
- Pineta di pino silvestre montane Dest. PROTETTIVA
- Querceto di rovere Dest. NATURALISTICA
- Querceto di rovere Dest. PRODUTTIVA
- Querceto di rovere Dest. PROTETTIVA
- Rimboscamenti di latifoglie e pioppeti di fondovalle Dest. NATURALISTICA
- Robineti Dest. NATURALISTICA e PROTETTIVA
- Robineti Dest. PRODUTTIVA
- Saliceto di ripa



Comunità Montana Valtellina di Sondrio



Provincia di Sondrio



Regione Lombardia

PIANO DI INDIRIZZO FORESTALE

(Periodo di validità 2010-2025)

TAVOLA N. 9
CARTA DEI MODELLI CULTURALI

SETTORE: 7

scala di restituzione: 1:20.000

base cartografica:
CTR RASTER - Regione Lombardia

Comunità Montana Valtellina di Sondrio

Coordinatore del Gruppo di Lavoro
(Matteo Pazzi - Dott. Forestale)