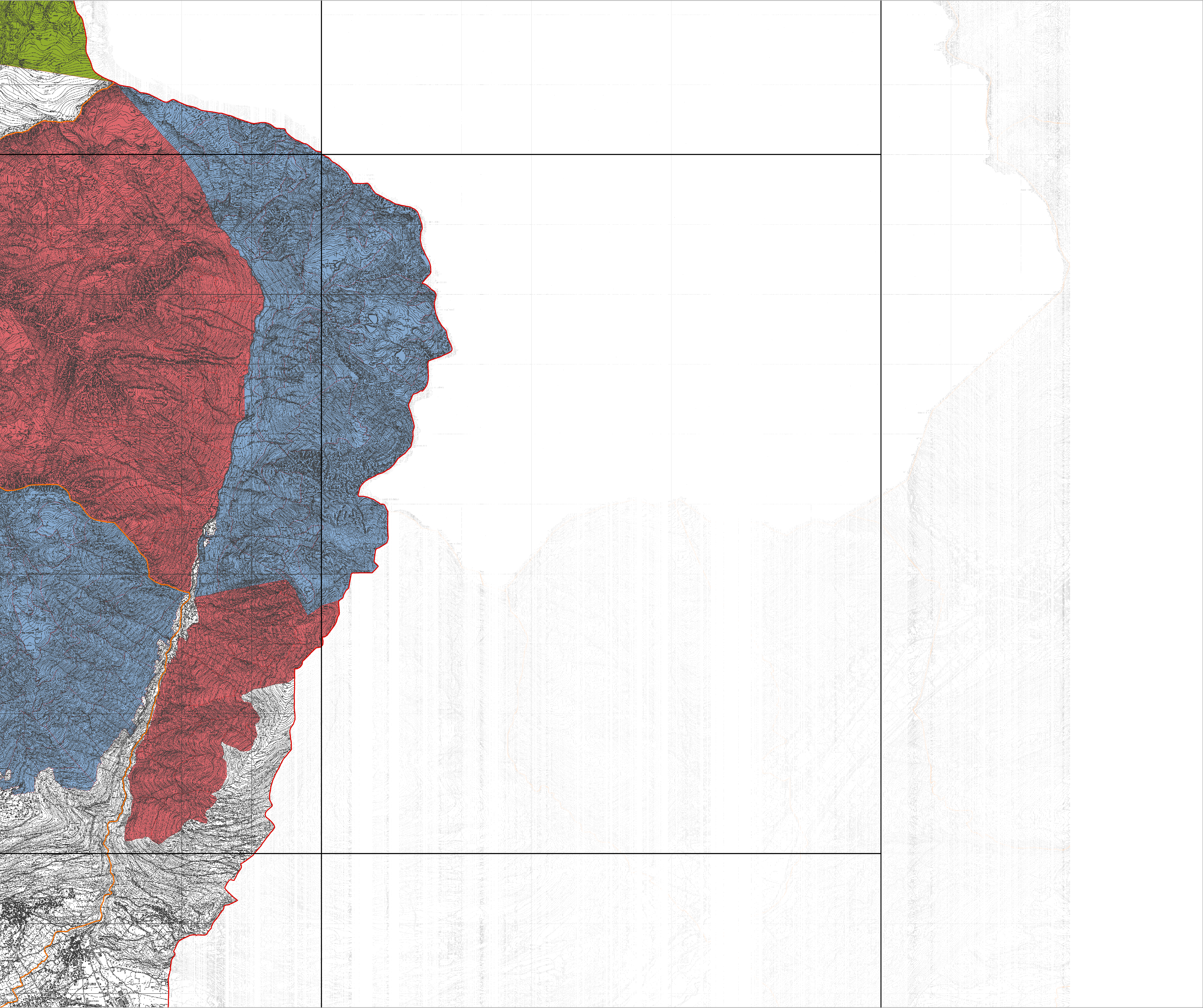
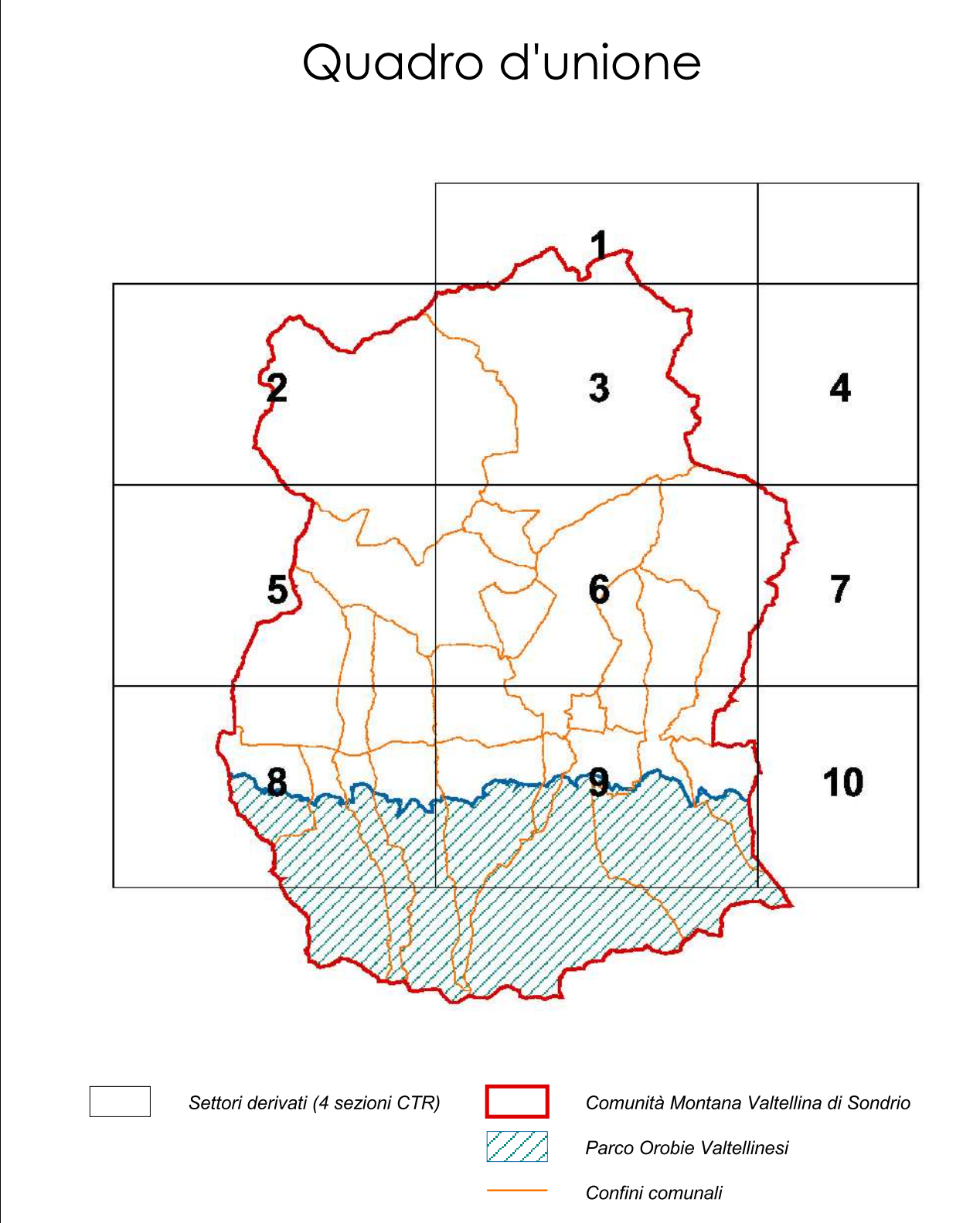


Piano di Indirizzo Forestale - TAVOLE DI PIANO



Comunità Montana Valtellina di Sondrio



- Albosaggia - VIGENTE
- Berborno - SCADUTO
- Caldaro - VIGENTE
- Caspoggio - IN REVISIONE
- Castello dell'Acqua - IN REVISIONE
- Castione Andevenno - VIGENTE
- Cedrasco - VIGENTE
- Chessa in Valmalenco - VIGENTE
- Cheuro - IN REVISIONE
- Colonna - IN REVISIONE
- Faedo - SCADUTO
- Fusine - VIGENTE
- Lanzada - VIGENTE
- Montagna in Valtellina - VIGENTE
- Platèda - IN REVISIONE
- Porta in Valtellina - VIGENTE
- Postalecco - VIGENTE
- Rivera Naturale Bosco dei Borsighi - VIGENTE
- Sondrio - IN REVISIONE
- Spirano - OBSOLETO
- Torre di Santa Maria - VIGENTE
- Treviso - OBSOLETO

Comunità Montana Valtellina di Sondrio

Provincia di Sondrio Regione Lombardia

**PIANO DI INDIRIZZO FORESTALE**  
(Periodo di validità 2010-2025)

TAVOLA N. 6  
CARTA DEI PIANI  
DI ASSESTAMENTO FORESTALE

SETTORE: 7

scala di restituzione: 1:20.000  
base cartografica:  
CTR RASTER - Regione Lombardia

Comunità Montana Valtellina di Sondrio

Coordinatore del Gruppo di Lavoro  
(Matteo Pazzi - Dott. Forestale)