

Piano di Indirizzo Forestale

Comunità Montana Valtellina di Morbegno



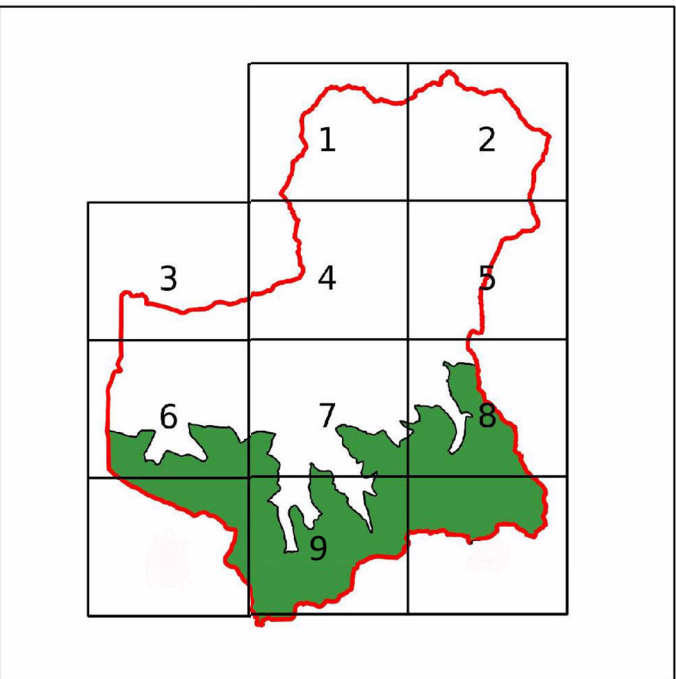
Provincia di Sondrio



Tavole aggiornate a seguito delle modifiche 2019

Tavola n. 8 - Trasformazioni ammesse

Quadrante rappresentato: 1



Localizzazione dei quartieri:
In rosso i confini della Comunità Montana Valtellina di Morbegno;
In verde l'area del Parco Orobie Valtellinesi, dotato di proprio PIF.

Legenda

Perimetro di competenza del PIF della
Comunità Montana Valtellina di Morbegno

Perimetro del fondovalle identificato dal PTCP

boschi da seme

Trasformazioni ammesse

boschi non trasformabili

trasformazione speciale

trasformazione ordinaria a delimitazione areale

conoidi del Tartano - trasformazione ordinaria a delimitazione areale

trasformazione ordinaria a perimetrazione esatta - attività edilizia

trasformazione ordinaria a perimetrazione esatta - infrastrutture PTCP

trasformazione ordinaria a perimetrazione esatta - piano cave

trasformazione ordinaria a perimetrazione esatta per attività sportive

possibile localizzazione ulteriore trasformazione per attività edilizia

Base cartografica CTR Regione Lombardia - Scala 1 : 10.000