



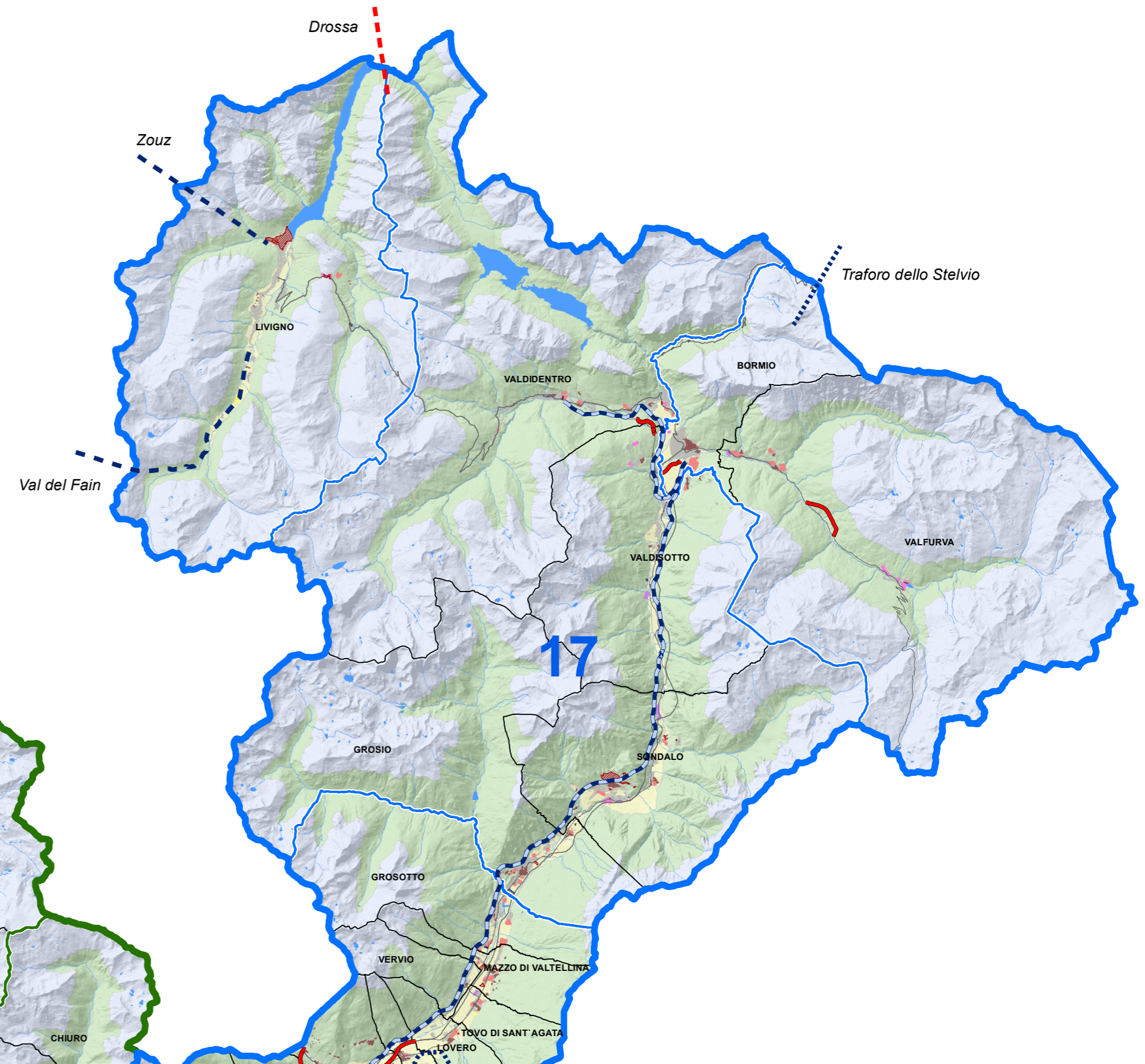
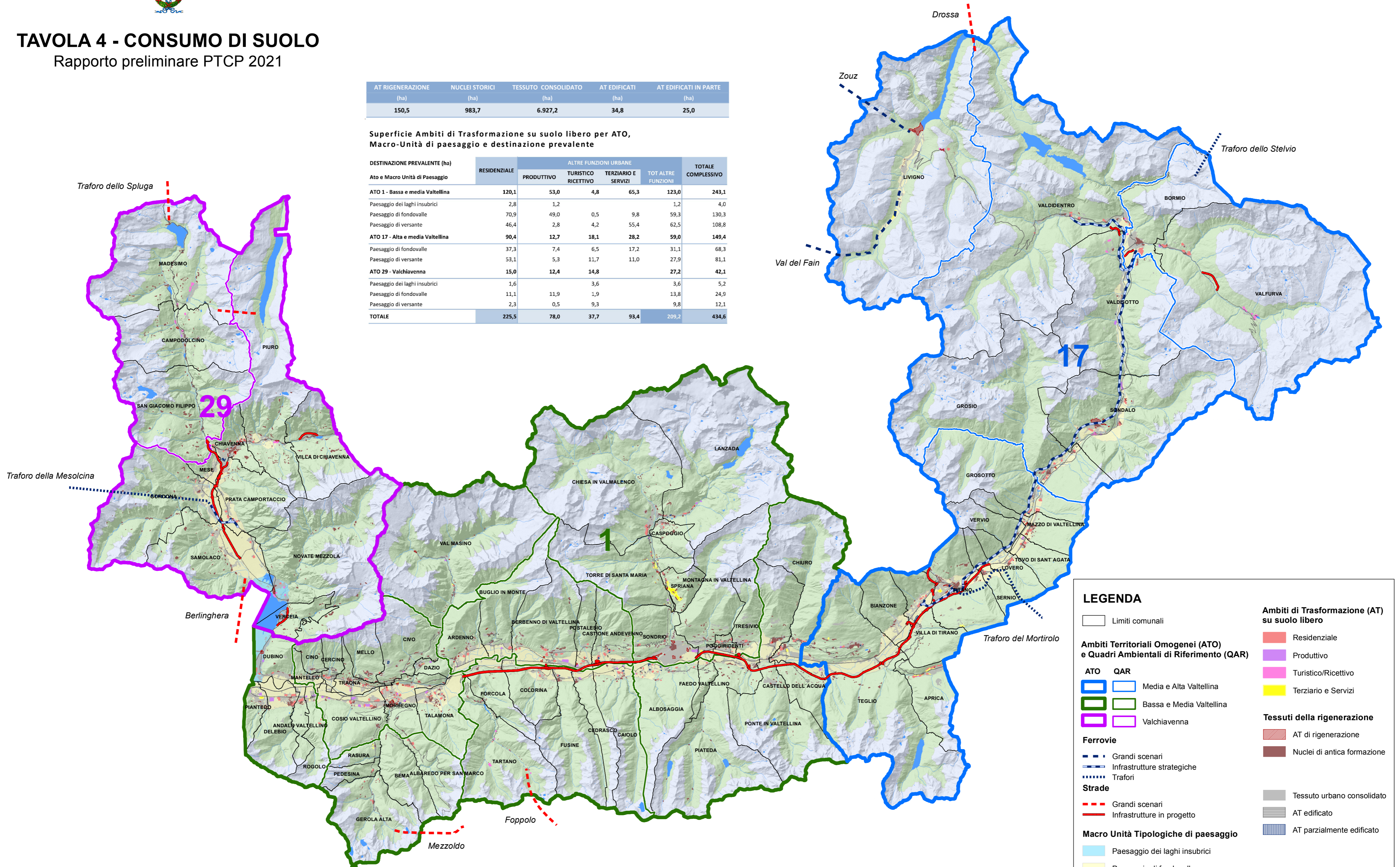
TAVOLA 4 - CONSUMO DI SUOLO

Rapporto preliminare PTCP 2021

AT RIGENERAZIONE (ha)	NUCLEI STORICI (ha)	TESSUTO CONSOLIDATO (ha)	AT EDIFICATI (ha)	AT EDIFICATI IN PARTE (ha)
150,5	983,7	6.927,2	34,8	25,0

Superficie Ambiti di Trasformazione su suolo libero per ATO, Macro-Unità di paesaggio e destinazione prevalente

DESTINAZIONE PREVALENTE (ha) Ato e Macro Unità di Paesaggio	RESIDENZIALE	ALTRE FUNZIONI URBANE				TOTALE COMPLESSIVO
		PRODUTTIVO	TURISTICO RICETTIVO	TERZIARIO E SERVIZI	TOT ALTRE FUNZIONI	
ATO 1 - Bassa e media Valtellina	120,1	53,0	4,8	65,3	123,0	243,1
Paesaggio dei laghi insubrici	2,8	1,2			1,2	4,0
Paesaggio di fondovalle	70,9	49,0	0,5	9,8	59,3	130,3
Paesaggio di versante	46,4	2,8	4,2	55,4	62,5	108,8
ATO 17 - Alta e media Valtellina	90,4	12,7	18,1	28,2	59,0	149,4
Paesaggio di fondovalle	37,3	7,4	6,5	17,2	31,1	68,3
Paesaggio di versante	53,1	5,3	11,7	11,0	27,9	81,1
ATO 29 - Valchiavenna	15,0	12,4	14,8		27,2	42,1
Paesaggio dei laghi insubrici	1,6		3,6		3,6	5,2
Paesaggio di fondovalle	11,1	11,9	1,9		13,8	24,9
Paesaggio di versante	2,3	0,5	9,3		9,8	12,1
TOTALE	225,5	78,0	37,7	93,4	209,2	434,6



LEGENDA

- Limiti comunali
- Ambiti Territoriali Omogenei (ATO) e Quadri Ambientali di Riferimento (QAR)**
 - ATO 17: Media e Alta Valtellina
 - ATO 29: Bassa e Media Valtellina
 - ATO 29: Valchiavenna
- Ferrovie**
 - Grandi scenari
 - Infrastrutture strategiche
 - Trafori
- Strade**
 - Grandi scenari
 - Infrastrutture in progetto
- Macro Unità Tipologiche di paesaggio**
 - Paesaggio dei laghi insubrici
 - Paesaggio di fondovalle
 - Paesaggio di versante
 - Paesaggio delle energie di rilievo
- Ambiti di Trasformazione (AT) su suolo libero**
 - Residenziale
 - Produttivo
 - Turistico/Ricettivo
 - Terziario e Servizi
- Tessuti della rigenerazione**
 - AT di rigenerazione
 - Nuclei di antica formazione
 - Tessuto urbano consolidato
 - AT edificato
 - AT parzialmente edificato
- Rete stradale esistente
- Idrografia