



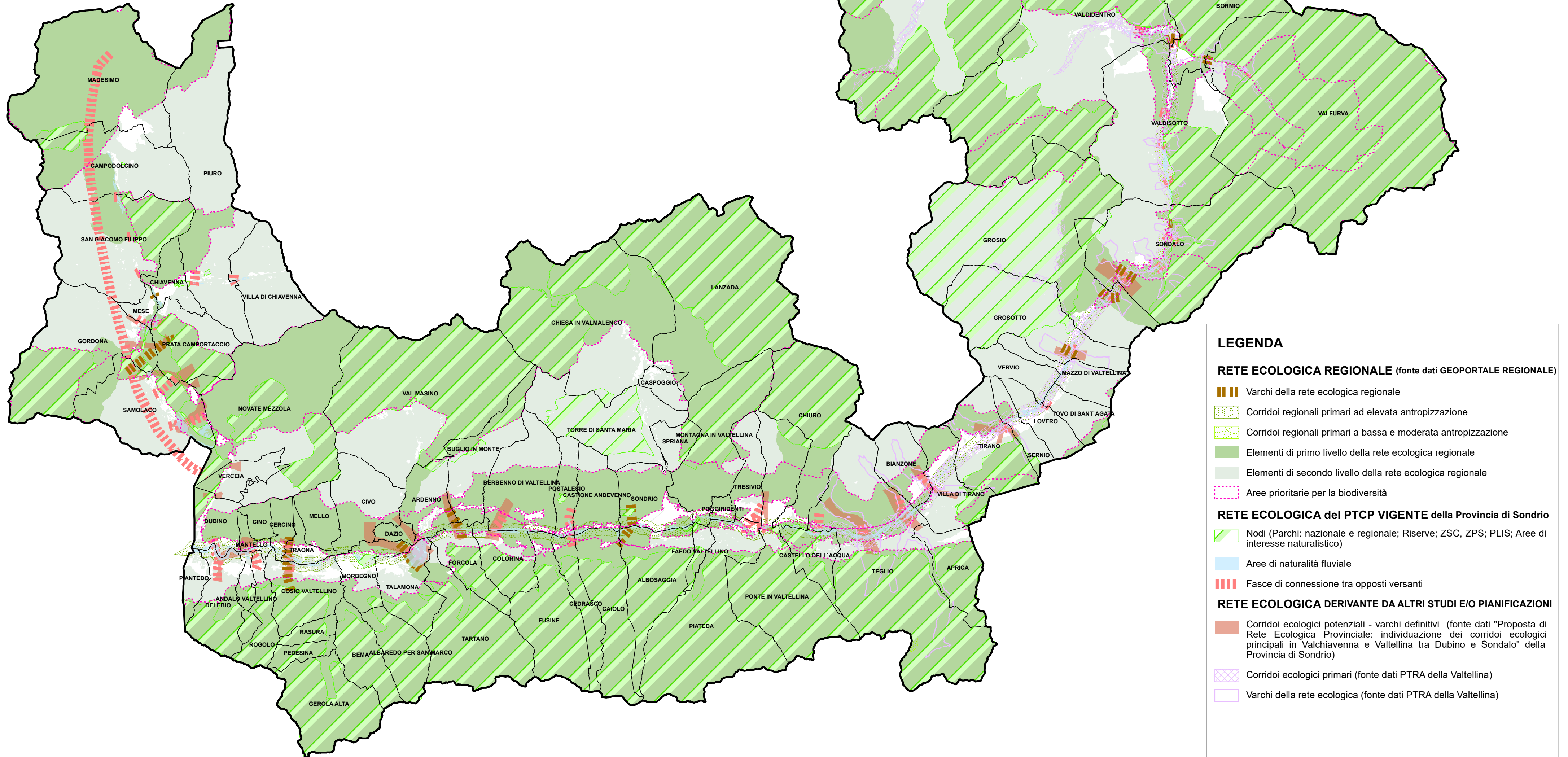
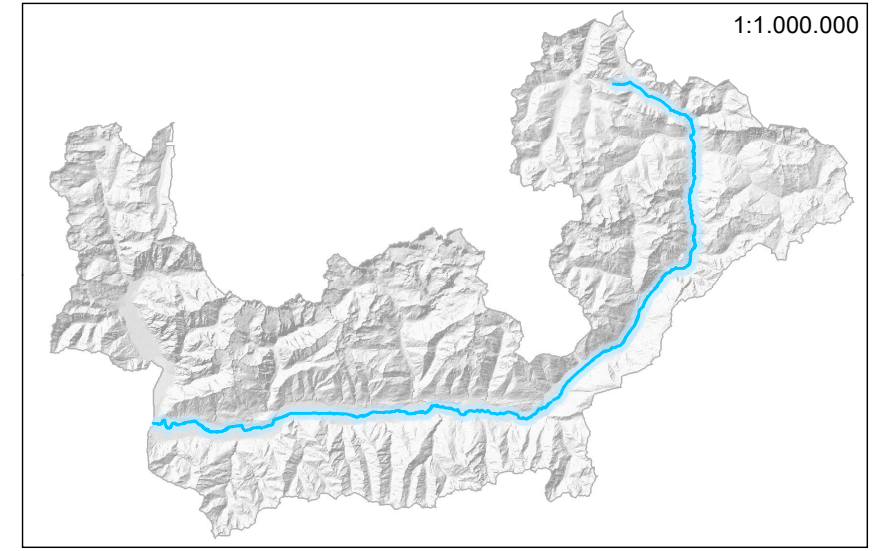
PROVINCIA DI SONDRIO

TAVOLA 1a - QUADRO DI RIFERIMENTO PER LA PROPOSTA DI NUOVA RETE ECOLOGICA

RETI ECOLOGICHE PROPOSTE O VIGENTI

Rapporto preliminare PTCP 2021

CONTRATTO DI FIUME DELL'ALTO BACINO DEL FIUME ADDA



LEGENDA

RETE ECOLOGICA REGIONALE (fonte dati GEOPORTALE REGIONALE)

- Varchi della rete ecologica regionale
- Corridoi regionali primari ad elevata antropizzazione
- Corridoi regionali primari a bassa e moderata antropizzazione
- Elementi di primo livello della rete ecologica regionale
- Elementi di secondo livello della rete ecologica regionale
- Aree prioritarie per la biodiversità

RETE ECOLOGICA dei PTCP VIGENTE della Provincia di Sondrio

- Nodi (Parchi: nazionale e regionale; Riserve; ZSC, ZPS; PLIS; Aree di interesse naturalistico)
- Aree di naturalità fluviale
- Fasce di connessione tra opposti versanti

RETE ECOLOGICA DERIVANTE DA ALTRI STUDI E/O PIANIFICAZIONI

- Corridoi ecologici potenziali - varchi definitivi (fonte dati "Proposta di Rete Ecologica Provinciale: individuazione dei corridoi ecologici principali in Valchiavenna e Valtellina tra Dubino e Sondalo" della Provincia di Sondrio)
- Corridoi ecologici primari (fonte dati PTR A della Valtellina)
- Varchi della rete ecologica (fonte dati PTR A della Valtellina)